

Warszawa, dnia 23 października 2019 r.

Poz. 2014

**ROZPORZĄDZENIE  
MINISTRA ŚRODOWISKA<sup>1)</sup>**

z dnia 20 września 2019 r.

**w sprawie specjalnego obszaru ochrony siedlisk Borowa Góra (PLH060070)**

Na podstawie art. 27a ust. 1 ustawy z dnia 16 kwietnia 2004 r. o ochronie przyrody (Dz. U. z 2018 r. poz. 1614, 2244 i 2340 oraz z 2019 r. poz. 1696 i 1815) zarządza się, co następuje:

**§ 1.** 1. Wyznacza się specjalny obszar ochrony siedlisk Borowa Góra (PLH060070<sup>2)</sup>), obejmujący obszar 3,3 ha, położony w województwie lubelskim.

2. Granica obszaru, o którym mowa w ust. 1, w postaci wykazu współrzędnych punktów załamania granicy, jest określona w załączniku nr 1 do rozporządzenia.

**§ 2.** Mapa obszaru, o którym mowa w § 1, jest określona w załączniku nr 2 do rozporządzenia.

**§ 3.** Obszar, o którym mowa w § 1, wyznacza się w celu:

- 1) trwałej ochrony:
  - a) siedlisk przyrodniczych,
  - b) populacji zagrożonych wyginięciem gatunków roślin lub
- 2) odtworzenia właściwego stanu ochrony siedlisk przyrodniczych lub właściwego stanu ochrony gatunków, o których mowa w pkt 1 lit. b

– w stosunku do przedmiotów ochrony.

**§ 4.** Przedmiotem ochrony na obszarze, o którym mowa w § 1, są:

- 1) siedliska przyrodnicze określone w załączniku nr 3 do rozporządzenia;
- 2) gatunki roślin, określone w załączniku nr 4 do rozporządzenia, oraz ich siedliska.

**§ 5.** Rozporządzenie wchodzi w życie po upływie 14 dni od dnia ogłoszenia.

Minister Środowiska: *H. Kowalczyk*

<sup>1)</sup> Minister Środowiska kieruje działem administracji rządowej – środowisko, na podstawie § 1 ust. 2 rozporządzenia Prezesa Rady Ministrów z dnia 10 stycznia 2018 r. w sprawie szczegółowego zakresu działania Ministra Środowiska (Dz. U. poz. 96).

<sup>2)</sup> Kod obszaru został określony zgodnie z decyzją wykonawczą Komisji (UE) 2019/18 z dnia 14 grudnia 2018 r. w sprawie przyjęcia dwunastego zaktualizowanego wykazu terenów mających znaczenie dla Wspólnoty składających się na kontynentalny region biogeograficzny (notyfikowaną jako dokument nr C(2018) 8528) (Dz. Urz. UE L 7 z 09.01.2019, str. 77).

Załączniki do rozporządzenia Ministra Środowiska  
z dnia 20 września 2019 r. (poz. 2014)

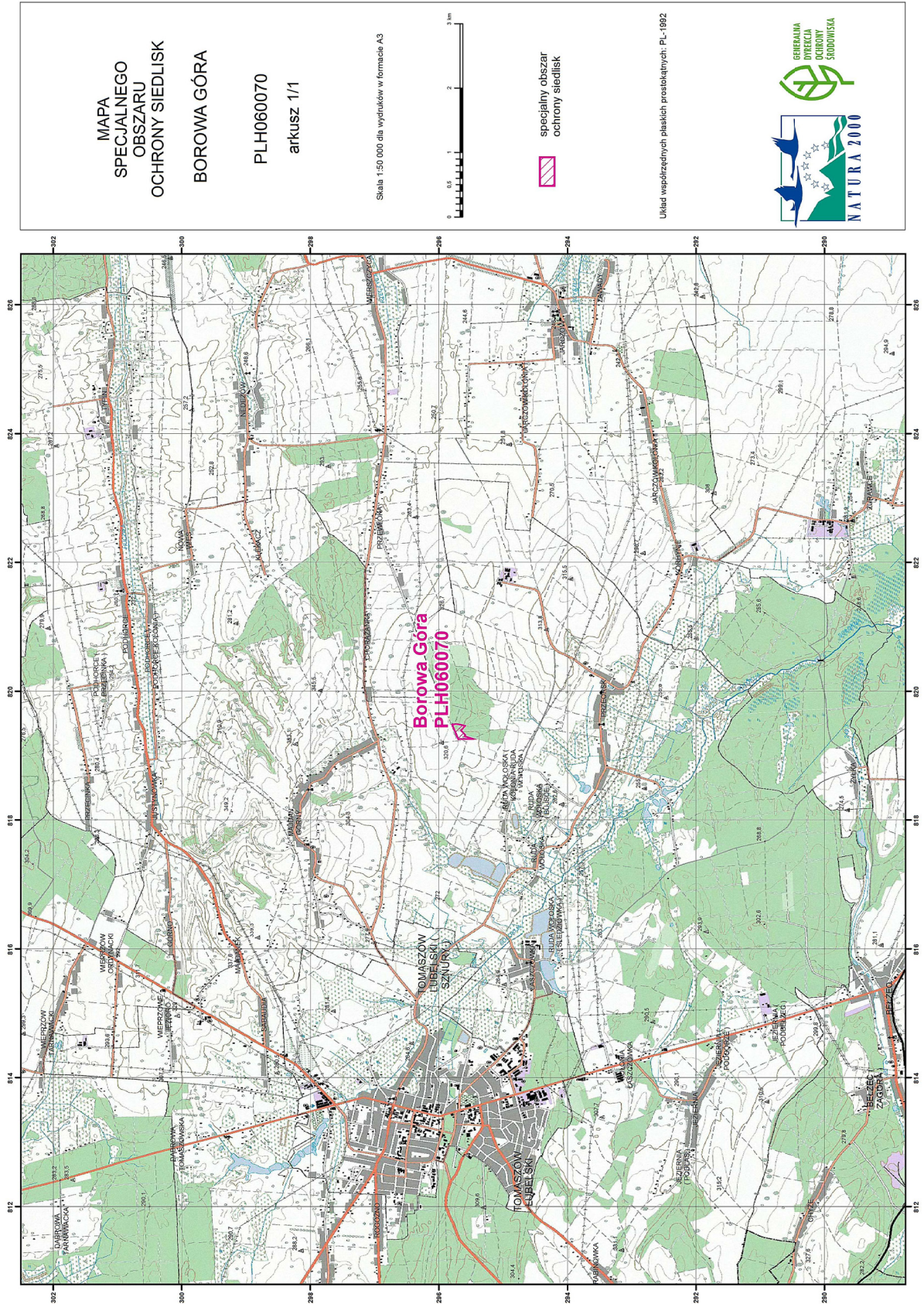
**Załącznik nr 1**

## GRANICA SPECJALNEGO OBSZARU OCHRONY SIEDLISK BOROWA GÓRA (PLH060070)

Numer punktu załamania granicy	Współrzędne punktów załamania granicy (PL-1992) <sup>1)</sup>	
	X	Y
1	295728,76	819491,89
2	295593,82	819462,78
3	295659,97	819388,70
4	295588,53	819322,55
5	295604,41	819301,39
6	295470,87	819258,66
7	295701,96	819254,95
8	295797,55	819481,31
9	295728,76	819491,89

<sup>1)</sup> Układ współrzędnych płaskich prostokątnych PL-1992 jest jednym z układów tworzących państwowy system odniesień przestrzennych, o którym mowa w przepisach wydanych na podstawie art. 3 ust. 5 ustawy z dnia 17 maja 1989 r. – Prawo geodezyjne i kartograficzne (Dz. U. z 2019 r. poz. 725, 730 i 1309).

MAPA SPECJALNEGO OBSZARU OCHRONY SIEDLISK BOROWA GÓRA (PLH060070)



## Załącznik nr 3

SIEDLISKA PRZYRODNICZE BĘDĄCE PRZEDMIOTEM OCHRONY  
NA SPECJALNYM OBSZARZE OCHRONY SIEDLISK BOROWA GÓRA (PLH060070)

Lp.	Kod <sup>1)</sup>	Nazwa
1	6210	Murawy kserotermiczne ( <i>Festuco-Brometea</i> i ciepłolubne murawy z <i>Asplenion septentrionalis</i> <i>Festucion pallentis</i> )

<sup>1)</sup> Kody siedlisk są zgodne z rozporządzeniem Ministra Środowiska z dnia 13 kwietnia 2010 r. w sprawie siedlisk przyrodniczych oraz gatunków będących przedmiotem zainteresowania Wspólnoty, a także kryteriów wyboru obszarów kwalifikujących się do uznania lub wyznaczenia jako obszary Natura 2000 (Dz. U. z 2014 r. poz. 1713).

## Załącznik nr 4

GATUNKI ROŚLIN BĘDĄCE PRZEDMIOTEM OCHRONY  
NA SPECJALNYM OBSZARZE OCHRONY SIEDLISK BOROWA GÓRA (PLH060070)

Lp.	Nazwa polska	Nazwa naukowa
1	obuwik pospolity	<i>Cypripedium calceolus</i>