

Warszawa, dnia 17 maja 2018 r.

Poz. 923

**ROZPORZĄDZENIE  
MINISTRA ŚRODOWISKA<sup>1)</sup>**

z dnia 13 marca 2018 r.

**w sprawie specjalnego obszaru ochrony siedlisk Ostoja Przedborska (PLH260004)**

Na podstawie art. 27a ust. 1 ustawy z dnia 16 kwietnia 2004 r. o ochronie przyrody (Dz. U. z 2018 r. poz. 142, 10 i 650) zarządza się, co następuje:

**§ 1. 1.** Wyznacza się specjalny obszar ochrony siedlisk Ostoja Przedborska (PLH260004<sup>2)</sup>), obejmujący obszar 11605,21 ha, położony w województwach:

- 1) świętokrzyskim (7963,98 ha),
- 2) łódzkim (3641,23 ha).

– składający się z trzech powiązanych funkcjonalnie enklaw.

2. Granica obszaru, o którym mowa w ust. 1, w postaci wykazu współrzędnych punktów załamania granicy, jest określona w załączniku nr 1 do rozporządzenia.

**§ 2.** Mapa obszaru, o którym mowa w § 1, jest określona w załączniku nr 2 do rozporządzenia.

**§ 3.** Obszar, o którym mowa w § 1, wyznacza się w celu:

- 1) trwałej ochrony:
  - a) siedlisk przyrodniczych,
  - b) populacji zagrożonych wyginięciem gatunków zwierząt innych niż ptaki lub
- 2) odtworzenia właściwego stanu ochrony siedlisk przyrodniczych lub właściwego stanu ochrony gatunków, o których mowa w pkt 1 lit. b

– w stosunku do przedmiotów ochrony.

**§ 4.** Przedmiotem ochrony na obszarze, o którym mowa w § 1, są:

- 1) siedliska przyrodnicze określone w załączniku nr 3 do rozporządzenia;
- 2) gatunki zwierząt innych niż ptaki, określone w załączniku nr 4 do rozporządzenia, oraz ich siedliska.

**§ 5.** Rozporządzenie wchodzi w życie po upływie 14 dni od dnia ogłoszenia.

Minister Środowiska: *J. Szyszko*

---

<sup>1)</sup> Minister Środowiska kieruje działem administracji rządowej – środowisko, na podstawie § 1 ust. 2 pkt 2 rozporządzenia Prezesa Rady Ministrów z dnia 13 grudnia 2017 r. w sprawie szczegółowego zakresu działania Ministra Środowiska (Dz. U. poz. 2323 i 2480).

<sup>2)</sup> Kod obszaru został określony zgodnie z decyzją wykonawczą Komisji (UE) 2018/43 z dnia 12 grudnia 2017 r. w sprawie przyjęcia jedenastego zaktualizowanego wykazu terenów mających znaczenie dla Wspólnoty składających się na kontynentalny region biogeograficzny (notyfikowaną jako dokument nr C(2017) 8260) (Dz. Urz. UE L 15 z 19.01.2018, str. 397).

GRANICA SPECJALNEGO OBSZARU OCHRONY SIEDLISK OSTOJA PRZEDBORSKA (PLH260004)<sup>1)</sup>

1) granica pierwszej enklawy obszaru

Numer punktu załamania granicy	Współrzędne punktów załamania granicy (PL-1992) <sup>2)</sup>	
	X	Y
1	2	3
1	341264,50	585357,19
2	341143,26	585382,23
3	340870,45	585390,13
4	340779,51	585280,75
5	340714,93	585204,31
6	340658,26	585163,45
7	340625,31	585152,91
8	340602,91	585168,72
9	340540,97	585242,53
10	340500,11	585313,69
11	340294,52	585601,00
12	340107,37	585442,85
13	340075,74	585358,50
14	340059,93	585329,51
15	339949,22	585242,53
16	339909,69	585200,35
17	339864,88	585158,18
18	339783,17	585158,18
19	339680,37	585158,18
20	339593,39	585121,28
21	339559,12	585100,19
22	339490,59	585100,19
23	339416,96	585061,71
24	339412,07	585065,26
25	339400,75	585067,78
26	339318,90	585126,29
27	339214,87	585203,12

<sup>1)</sup> Specjalny obszar ochrony siedlisk Ostoja Przedborska (PLH260004) składa się z trzech powiązanych funkcjonalnie enklaw.

<sup>2)</sup> Układ współrzędnych płaskich prostokątnych PL-1992 jest jednym z układów tworzących państwowy system odniesień przestrzennych, o którym mowa w przepisach wydanych na podstawie art. 3 ust. 5 ustawy z dnia 17 maja 1989 r. – Prawo geodezyjne i kartograficzne (Dz. U. z 2017 r. poz. 2101 oraz z 2018 r. poz. 650).

1	2	3
28	339172,36	585234,61
29	339092,01	585289,18
30	339080,43	585297,01
31	339079,16	585297,94
32	339010,03	585346,49
33	338986,04	585364,57
34	338886,92	585434,26
35	338780,99	585511,14
36	338652,45	585605,56
37	338457,42	585745,86
38	338321,44	585841,79
39	338276,43	585873,21
40	338231,42	585904,62
41	338250,85	585940,32
42	338284,06	586001,29
43	338379,86	586177,23
44	338356,13	586219,01
45	338323,23	586253,97
46	338287,24	586290,99
47	338253,30	586319,78
48	338226,57	586335,20
49	338123,74	586375,31
50	338030,16	586395,87
51	337966,41	586413,36
52	337907,80	586420,55
53	337836,84	586462,71
54	337805,99	586487,39
55	337761,78	586515,16
56	337701,11	586530,58
57	337647,64	586553,20
58	337609,59	586571,71
59	337572,57	586592,28
60	337526,30	586597,42
61	337488,25	586572,74
62	337429,64	586553,20
63	337410,10	586584,05
64	337390,56	586622,10
65	337366,91	586660,15

1	2	3
66	337385,42	586726,99
67	337452,26	586900,77
68	337413,18	586937,79
69	337397,76	586996,40
70	337392,62	587037,53
71	337387,48	587068,38
72	337363,83	587111,57
73	337363,83	587151,67
74	337351,49	587158,87
75	337329,89	587165,04
76	337302,13	587155,79
77	337277,45	587158,87
78	337241,46	587171,21
79	337220,89	587124,94
80	337189,02	587086,89
81	337162,28	587094,09
82	337172,56	587115,68
83	337174,62	587150,64
84	337122,18	587150,64
85	337112,92	587074,55
86	337083,10	587071,47
87	337029,63	587153,73
88	336976,16	587220,57
89	336998,26	587223,65
90	336793,12	587238,05
91	336787,98	587281,24
92	336796,21	587373,79
93	336794,15	587456,05
94	336699,55	587510,55
95	336682,06	587554,77
96	336656,36	587688,44
97	336624,48	587832,41
98	336593,63	587970,20
99	336569,98	588063,77
100	336573,07	588267,38
101	336569,98	588415,45
102	336583,35	588494,63
103	336631,68	588529,59



1	2	3
104	336714,97	588551,19
105	337122,78	588874,07
106	336578,21	589841,01
107	336238,18	590453,32
108	336084,11	590716,31
109	335902,14	591039,07
110	335795,89	591247,60
111	335708,22	591191,81
112	335652,44	591181,18
113	335560,79	591181,18
114	335454,54	591198,45
115	335352,26	591227,67
116	335203,50	591268,85
117	335016,22	591310,02
118	334911,29	591355,18
119	334823,63	591406,98
120	334754,56	591468,08
121	334607,13	591623,48
122	334429,15	591786,85
123	334394,62	591776,23
124	334382,66	591770,91
125	334346,80	591764,27
126	334308,28	591728,41
127	334285,70	591719,11
128	334227,26	591719,11
129	334183,43	591688,56
130	334160,85	591647,39
131	334180,77	591428,23
132	334223,28	591268,85
133	334248,51	591203,76
134	334267,11	591094,85
135	334257,81	591012,50
136	334256,48	590875,69
137	334292,35	590818,58
138	334320,24	590792,02
139	334340,16	590738,89
140	334340,16	590691,07
141	334340,16	590653,88

1	2	3
142	334340,16	590603,41
143	334370,71	590527,70
144	334459,70	590498,48
145	334556,66	590475,90
146	334646,98	590461,29
147	334722,69	590461,29
148	334789,10	590458,63
149	334816,99	590417,46
150	334814,33	590366,99
151	334820,98	590327,14
152	334864,81	590258,07
153	334909,97	590243,46
154	334951,14	590157,13
155	334967,08	590121,27
156	335018,88	590046,89
157	335065,37	589968,52
158	335147,72	589860,94
159	335223,43	589738,74
160	335301,79	589609,90
161	335374,84	589503,65
162	335485,08	589386,76
163	335546,18	589311,05
164	335592,67	589273,86
165	335608,61	589243,32
166	335611,27	589202,14
167	335612,59	589119,79
168	335603,30	589021,50
169	335609,94	588879,38
170	335588,69	588831,57
171	335515,63	588777,11
172	335416,02	588746,56
173	335325,70	588729,30
174	335255,30	588757,19
175	335231,39	588771,80
176	335168,97	588802,35
177	335110,53	588843,52
178	335041,46	588896,65
179	334977,71	588964,39

1	2	3
180	334913,95	589018,85
181	334811,68	588972,36
182	334798,40	588897,98
183	334826,29	588844,85
184	334860,82	588801,02
185	334904,65	588738,59
186	334924,58	588660,23
187	334933,87	588608,43
188	334994,97	588592,49
189	335018,88	588561,94
190	335021,54	588508,81
191	335009,58	588453,03
192	334992,32	588430,45
193	334921,92	588382,63
194	334916,61	588389,27
195	334880,75	588419,82
196	334839,57	588439,74
197	334824,96	588450,37
198	334814,33	588459,67
199	334777,14	588518,11
200	334763,86	588531,39
201	334739,95	588530,06
202	334702,76	588518,11
203	334664,25	588512,80
204	334631,04	588494,20
205	334605,80	588453,03
206	334588,54	588378,65
207	334563,30	588341,46
208	334516,81	588290,98
209	334471,65	588268,40
210	334453,06	588195,35
211	334511,50	588190,04
212	334565,96	588190,04
213	334587,21	588166,13
214	334589,87	588134,25
215	334577,91	588115,66
216	334531,42	588083,78
217	334487,59	588039,95

1	2	3
218	334454,39	588009,40
219	334389,30	587958,93
220	334330,86	587936,35
221	334272,42	587936,35
222	334216,64	587948,30
223	334190,07	587961,59
224	334168,82	587985,49
225	334132,96	588026,67
226	334123,66	588030,65
227	334086,61	588005,07
228	334023,63	587931,94
229	333948,47	587856,77
230	334073,40	587646,53
231	334097,78	587614,02
232	334153,64	587540,89
233	334184,11	587469,79
234	334214,59	587390,57
235	334214,59	587316,42
236	334210,52	587215,87
237	334180,05	587043,20
238	334551,30	586999,53
239	334655,22	586999,53
240	334742,38	586999,53
241	334856,35	587006,23
242	334965,30	587019,64
243	335101,06	587064,90
244	335146,31	587001,21
245	335236,44	587037,16
246	335296,89	586943,55
247	335367,10	586840,19
248	335429,51	586703,68
249	335474,36	586649,07
250	335501,66	586574,97
251	335530,92	586506,71
252	335534,82	586446,25
253	335530,92	586354,59
254	335525,07	586257,09
255	335513,11	586157,16

1	2	3
256	335518,39	586030,64
257	335550,02	585753,88
258	335576,37	585535,10
259	335573,74	585387,50
260	335581,91	585409,92
261	335686,40	585613,67
262	335813,40	585827,98
263	335953,63	586026,42
264	336003,90	586132,25
265	336099,15	586092,56
266	336167,94	586047,58
267	336326,69	586047,58
268	336453,69	586037,00
269	336564,82	586058,17
270	336718,28	586087,27
271	336832,05	586134,90
272	336884,96	586177,23
273	336909,10	586139,50
274	336936,46	586083,36
275	336989,18	586009,55
276	337070,89	585923,89
277	337124,93	585831,64
278	337157,87	585764,42
279	337185,55	585706,43
280	337210,59	585536,42
281	337229,04	585401,99
282	337269,90	585278,11
283	337323,93	585185,86
284	337405,64	585067,24
285	337567,75	584845,83
286	337750,94	584939,41
287	337864,28	584752,26
288	337884,05	584764,12
289	337897,23	584801,02
290	337927,54	584844,52
291	337948,62	584874,83
292	337957,85	584911,73
293	338011,88	584953,90

1	2	3
294	338035,61	584978,94
295	338059,33	584986,85
296	338113,36	584976,31
297	338163,45	584935,45
298	338218,80	584857,69
299	338317,64	584928,86
300	338449,43	585031,66
301	338543,01	585097,56
302	338695,88	584903,82
303	338941,02	584611,24
304	339138,70	584358,20
305	339287,63	584164,47
306	339294,22	584172,38
307	339337,71	584214,55
308	339377,25	584259,36
309	339429,96	584319,98
310	339437,87	584359,52
311	339443,14	584453,09
312	339429,96	584579,61
313	339411,51	584779,28
314	339456,32	584754,90
315	339495,86	584708,77
316	339528,81	584633,65
317	339607,88	584545,35
318	339668,51	584504,49
319	339723,86	584480,77
320	339768,67	584392,47
321	339784,48	584364,79
322	339809,52	584329,21
323	339839,84	584309,44
324	339871,47	584298,90
325	339909,69	584275,18
326	339953,18	584260,68
327	340033,57	584109,12
328	340116,60	583958,88
329	340189,08	583806,00
330	340384,14	583518,69
331	340581,83	583712,12

1	2	3
332	340626,87	583521,59
333	340630,68	583522,46
334	340632,60	583512,60
335	340641,97	583465,75
336	340661,72	583357,60
337	340683,30	583368,45
338	340713,61	583384,26
339	340743,93	583421,17
340	340754,47	583460,70
341	340758,42	583506,83
342	340757,11	583558,23
343	340808,50	583574,04
344	341051,00	583625,44
345	341076,04	583559,55
346	341101,08	583510,78
347	341136,67	583491,01
348	341176,20	583484,43
349	341209,15	583496,29
350	341269,78	583545,05
351	341350,17	583622,81
352	341369,94	583664,98
353	341379,16	583713,74
354	341394,98	583767,78
355	341402,89	583813,90
356	341393,66	583914,07
357	341373,89	584109,12
358	341376,53	584142,07
359	341355,44	584263,31
360	341331,72	584352,93
361	341310,63	584385,88
362	341194,65	584587,52
363	341213,11	584596,75
364	341271,09	584634,97
365	341346,22	584682,41
366	341414,75	584707,45
367	341456,92	584695,59
368	341522,82	584619,15
369	341574,21	584545,35

1	2	3
370	341629,57	584360,84
371	341661,20	584383,24
372	341799,58	584430,69
373	341927,42	584032,68
374	342078,98	584321,30
375	342167,28	584475,50
376	342218,68	584562,48
377	342296,43	584683,73
378	342332,02	584768,08
379	342370,24	584839,24
380	342370,24	584985,53
381	342330,70	585151,59
382	342284,57	585300,51
383	342242,40	585430,99
384	342208,13	585490,30
385	342151,46	585564,10
386	342052,62	585655,03
387	341998,58	585711,70
388	341951,14	585726,20
389	341874,70	585761,79
390	341824,62	585794,73
391	341773,22	585836,91
392	341741,59	585884,35
393	341737,64	585893,58
394	341487,23	585535,10
395	341398,93	585432,31
396	341336,99	585344,01
397	341264,50	585357,19

2) granica drugiej enklawy obszaru

Numer punktu załamania granicy	Współrzędne punktów załamania granicy (PL-1992) <sup>2)</sup>	
	X	Y
1	2	3
1	347057,29	583695,12
2	346975,42	583805,76
3	346897,97	583896,48
4	346805,04	584015,97
5	346660,56	584195,63



1	2	3
6	346616,03	584247,79
7	346610,32	584254,45
8	346596,98	584263,62
9	346583,80	584267,50
10	346542,98	584291,65
11	346339,05	584385,90
12	346317,54	584378,41
13	346259,50	584359,35
14	346202,83	584331,65
15	346141,85	584286,28
16	346117,97	584273,05
17	346140,05	584205,13
18	346081,69	584000,89
19	346041,40	583848,93
20	346024,49	583784,82
21	345672,28	583793,30
22	345538,31	583795,65
23	345416,09	583760,40
24	345129,34	583743,94
25	344985,97	583795,65
26	344894,30	583880,26
27	344830,84	583964,88
28	344732,13	583986,03
29	344673,37	584025,99
30	344577,00	584094,15
31	344414,83	584141,16
32	344316,11	584183,46
33	344252,65	584246,92
34	344189,19	584279,83
35	344125,73	584402,05
36	344083,42	584463,16
37	344012,91	584484,31
38	343970,61	584467,86
39	343951,80	584406,75
40	343933,00	584308,03
41	343923,60	584145,86
42	343933,00	584047,14
43	343977,66	583967,23

1	2	3
44	344008,21	583880,26
45	344031,72	583790,95
46	344010,56	583696,94
47	343980,01	583673,43
48	343958,85	583591,17
49	343937,70	583508,90
50	343918,90	583412,54
51	343855,44	583255,06
52	343801,38	583156,35
53	343693,26	583024,73
54	343641,55	582968,32
55	343759,07	582822,59
56	343650,95	582716,83
57	343561,64	582658,07
58	343488,78	582719,18
59	343434,72	582686,27
60	343580,44	582519,40
61	343592,19	582477,09
62	343512,28	582352,52
63	343500,53	582319,61
64	343620,40	582237,35
65	343660,35	582183,29
66	343742,62	582129,23
67	343937,70	582046,97
68	344196,24	581985,86
69	344262,05	581969,41
70	344175,09	581905,95
71	344212,69	581821,33
72	344215,04	581793,13
73	344158,64	581750,82
74	344132,78	581708,51
75	344170,39	581647,40
76	344052,87	581513,43
77	344200,94	581386,51
78	344280,85	581346,56
79	344393,67	581299,55
80	344480,64	581264,29
81	344503,12	581248,01

1	2	3
82	344507,58	581256,57
83	344701,19	581523,76
84	344852,21	581651,54
85	345186,93	581913,00
86	345253,91	581972,93
87	345512,45	582186,82
88	345540,66	582225,60
89	345646,42	582271,43
90	345668,75	582271,43
91	345707,53	582232,65
92	345738,09	582196,22
93	345765,12	582195,04
94	345773,35	582205,62
95	345808,60	582257,33
96	345833,28	582276,13
97	345846,21	582277,31
98	345889,69	582271,43
99	345929,65	582254,98
100	345968,43	582254,98
101	346001,33	582257,33
102	346058,92	582293,76
103	346165,86	582368,97
104	346195,24	582379,55
105	346257,52	582406,58
106	346330,38	582447,71
107	346387,97	582444,18
108	346434,98	582435,96
109	346474,93	582445,36
110	346490,21	582457,11
111	346525,47	582481,79
112	346570,12	582537,02
113	346650,04	582584,03
114	346720,55	582625,16
115	346802,81	582690,97
116	346848,64	582768,54
117	346890,95	582824,94
118	346955,59	582882,53
119	347086,05	582975,99

1	2	3
120	347086,05	583011,39
121	347072,78	583188,41
122	347052,86	583420,75
123	347203,33	583427,39
124	347174,56	583591,13
125	347114,82	583626,53
126	347057,29	583695,12

3) granica trzeciej enklawy obszaru

Numer punktu załamania granicy	Współrzędne punktów załamania granicy (PL-1992) <sup>2)</sup>	
	X	Y
1	2	3
1	354873,32	573779,66
2	354645,88	573812,49
3	354165,21	573882,83
4	353171,05	574018,82
5	352767,76	574068,06
6	352657,56	574079,78
7	352502,80	574000,06
8	352323,75	574099,93
9	352343,36	574229,85
10	352108,89	574316,60
11	351820,49	574386,94
12	351644,64	574379,91
13	351623,53	574297,84
14	350823,98	574267,36
15	350727,85	574262,67
16	350709,09	574328,32
17	350540,27	574253,29
18	350331,59	574201,71
19	350263,60	574182,95
20	350207,32	574511,21
21	350162,77	574745,68
22	350162,77	574783,20
23	350120,57	574975,47
24	350038,50	575179,46
25	349979,88	575341,24
26	349902,51	575615,58

1	2	3
27	349893,13	575777,36
28	349918,92	576068,11
29	349918,92	576185,34
30	349944,71	576553,46
31	349968,16	576825,45
32	350045,54	577064,61
33	349435,91	577261,57
34	348495,68	577559,35
35	348096,88	577698,66
36	347979,84	577554,66
37	347850,88	577345,98
38	347740,68	577184,19
39	347604,68	577141,99
40	347428,83	577081,03
41	347285,80	577029,44
42	347077,12	576980,20
43	346934,09	576848,90
44	346774,65	576701,18
45	346615,21	576518,29
46	346359,63	576239,27
47	346373,70	576401,06
48	346415,91	576590,98
49	346427,63	576687,11
50	346427,63	576855,93
51	346444,04	577120,89
52	346448,73	577392,87
53	346455,77	577573,42
54	346422,94	577950,92
55	346387,77	578192,42
56	346373,70	578251,04
57	346333,84	578492,55
58	346308,05	578647,30
59	346092,34	578436,28
60	345949,31	578297,94
61	345667,94	578051,74
62	345438,16	577885,27
63	345177,90	577702,38
64	344783,98	578234,63

1	2	3
65	344624,54	578471,45
66	344488,55	578661,37
67	344176,70	579081,07
68	344028,98	579306,17
69	343827,34	579608,64
70	343754,65	579690,70
71	343665,55	579779,80
72	343677,27	579826,69
73	343679,62	579866,56
74	343672,58	579918,14
75	343642,10	579932,21
76	343639,76	579990,83
77	343616,31	580054,13
78	343452,18	580140,89
79	343313,84	580206,54
80	343205,98	580283,92
81	343088,75	580365,98
82	343001,99	580307,36
83	342854,28	580471,49
84	342809,73	580527,77
85	342783,94	580523,08
86	342788,62	580584,04
87	342805,04	580628,59
88	342800,35	580691,90
89	342741,73	580776,31
90	342730,01	580827,89
91	342697,18	580931,06
92	342690,15	580966,23
93	342668,60	580976,03
94	342620,85	580983,99
95	342537,28	581011,85
96	342471,61	581031,75
97	342441,77	581085,47
98	342419,88	581180,98
99	342394,01	581427,71
100	342378,10	581658,52
101	342340,29	581670,45
102	342242,79	581501,33

1	2	3
103	342091,57	581204,85
104	341896,58	580896,45
105	341858,77	580802,93
106	341832,91	580617,88
107	341807,04	580448,75
108	341810,64	580320,16
109	341833,72	580213,11
110	341857,16	580108,46
111	341888,77	579967,38
112	341914,37	579857,26
113	341939,37	579779,17
114	341944,57	579781,27
115	341949,78	579783,37
116	341970,71	579791,68
117	341990,85	579792,91
118	342000,42	579788,14
119	342004,04	579782,24
120	342009,54	579767,99
121	342012,46	579754,40
122	342008,92	579742,61
123	342004,59	579734,53
124	341996,90	579727,35
125	341989,01	579720,77
126	341982,90	579713,24
127	341980,49	579709,41
128	341982,84	579700,34
129	342002,69	579673,98
130	342016,81	579649,79
131	342017,73	579643,56
132	342016,12	579632,51
133	342013,45	579626,58
134	342014,43	579622,15
135	342018,23	579618,55
136	342031,63	579625,97
137	342057,03	579618,76
138	342066,86	579591,58
139	342065,12	579558,23
140	342090,11	579515,53

1	2	3
141	342124,53	579502,25
142	342143,52	579470,02
143	342141,72	579459,17
144	342194,19	579405,20
145	342258,89	579337,68
146	342261,74	579328,02
147	342111,47	579229,04
148	342135,35	579173,33
149	342141,32	579103,69
150	342135,35	579049,97
151	342111,47	578984,30
152	342133,36	578910,68
153	342187,08	578831,09
154	342222,90	578795,28
155	342270,65	578733,60
156	342272,64	578689,82
157	342278,61	578638,09
158	342298,51	578588,35
159	342300,50	578552,53
160	342268,66	578514,73
161	342173,15	578443,09
162	342095,55	578415,24
163	342037,85	578407,28
164	341964,23	578365,49
165	341818,98	578238,15
166	341956,27	577822,30
167	342258,71	576855,28
168	342284,58	576861,25
169	342340,29	576885,13
170	342435,80	576920,94
171	342489,52	576940,84
172	342531,31	576972,68
173	342573,09	577066,19
174	342669,71	577148,84
175	342871,21	577019,16
176	343016,85	576859,55
177	343122,59	576755,81
178	343246,29	576626,13



1	2	3
179	343254,27	576584,23
180	343282,20	576436,60
181	343316,11	576330,86
182	343387,94	576171,25
183	343519,61	575937,83
184	343589,44	575945,81
185	343681,21	575945,81
186	343765,01	575937,83
187	343810,89	575959,78
188	343816,88	575911,90
189	343810,89	575816,13
190	343794,93	575782,22
191	343759,02	575674,48
192	343707,15	575622,61
193	343770,99	575542,81
194	343924,61	575301,40
195	344066,26	575085,94
196	344142,07	574982,19
197	344170,00	574932,32
198	344195,94	574826,58
199	344229,86	574732,81
200	344287,71	574641,04
201	344379,49	574521,33
202	344423,38	574477,44
203	344485,23	574397,64
204	344543,08	574499,39
205	344598,94	574647,02
206	344644,83	574766,73
207	344660,79	574830,57
208	344652,81	574898,40
209	344620,89	574998,15
210	344586,97	575071,97
211	344563,03	575155,76
212	344600,94	575183,70
213	344668,77	575213,62
214	344732,61	575241,55
215	344799,84	575288,24
216	344879,58	575265,99

1	2	3
217	344959,32	575260,43
218	344946,34	575314,21
219	344903,68	575401,37
220	344961,17	575410,64
221	345029,78	575421,76
222	345096,54	575395,80
223	345120,65	575321,62
224	345124,36	575254,87
225	345135,49	575221,49
226	345133,63	575156,58
227	345148,47	575123,20
228	345187,41	575149,16
229	345244,90	575176,98
230	345306,09	575145,45
231	345337,62	575141,75
232	345356,16	575132,47
233	345337,62	575082,40
234	345313,51	575069,42
235	345226,35	575010,08
236	345387,69	574846,89
237	345450,74	574780,13
238	345482,26	574746,75
239	345519,35	574707,81
240	345554,59	574665,16
241	345610,22	574605,82
242	345613,93	574581,71
243	345612,07	574555,75
244	345604,66	574527,93
245	345608,36	574503,82
246	345660,29	574485,28
247	345673,27	574451,90
248	345682,54	574416,67
249	345706,65	574379,58
250	345738,17	574335,07
251	345753,01	574294,27
252	345788,24	574199,70
253	345812,35	574166,32
254	345810,50	574112,54

1	2	3
255	345795,66	574084,72
256	345764,14	574032,80
257	345749,30	573977,17
258	345734,47	573956,77
259	345593,53	573999,42
260	345545,31	574019,82
261	345471,14	574019,82
262	345424,78	574008,69
263	345369,14	574004,98
264	345289,40	574032,80
265	345204,10	574081,02
266	345152,18	574106,98
267	345090,98	574138,50
268	345037,20	574181,15
269	345018,66	574203,41
270	344972,30	574238,64
271	344868,45	574240,50
272	344801,69	574236,79
273	344803,54	574184,86
274	344812,82	574129,23
275	344842,49	574071,74
276	344881,43	574027,24
277	344957,46	573958,62
278	345230,06	573758,35
279	345289,40	573706,42
280	345311,66	573676,75
281	345307,95	573663,77
282	345315,94	573621,69
283	345243,19	573619,12
284	345209,81	573604,57
285	345178,99	573599,44
286	345157,60	573599,44
287	345149,89	573594,30
288	345171,29	573554,07
289	345209,81	573514,70
290	345289,40	573455,65
291	345371,57	573394,02
292	345419,50	573352,09

1	2	3
293	345446,03	573311,86
294	345453,73	573267,35
295	345499,95	573126,13
296	345541,89	573020,00
297	345577,84	572932,70
298	345593,24	572883,91
299	345599,23	572847,97
300	345609,51	572796,61
301	345590,68	572673,37
302	345572,70	572587,78
303	345559,01	572563,81
304	345558,15	572545,84
305	345525,63	572509,04
306	345452,02	572471,38
307	345360,44	572452,55
308	345338,19	572453,40
309	345339,04	572453,40
310	345322,78	572482,50
311	345297,96	572492,77
312	345270,57	572480,79
313	345248,32	572471,38
314	345175,57	572467,95
315	345157,60	572445,70
316	345145,61	572426,02
317	345104,53	572408,04
318	345086,56	572399,48
319	345045,48	572359,26
320	345042,05	572299,34
321	345037,77	572238,58
322	345028,36	572201,77
323	345028,36	572166,68
324	345028,36	572146,14
325	344973,58	572096,50
326	344957,32	572078,52
327	344931,64	572048,57
328	344917,09	572034,87
329	344857,18	572019,47
330	344821,23	571980,10

1	2	3
331	344837,49	571931,31
332	344831,50	571915,91
333	344809,25	571915,91
334	344762,18	571923,61
335	344644,06	571933,88
336	344614,11	572015,19
337	344605,55	572053,70
338	344587,58	572087,94
339	344581,58	572125,60
340	344578,16	572156,41
341	344555,91	572190,65
342	344523,38	572200,06
343	344501,99	572206,05
344	344495,14	572216,32
345	344472,89	572247,99
346	344480,59	572275,38
347	344492,57	572303,62
348	344458,34	572353,26
349	344432,66	572391,78
350	344478,02	572430,29
351	344423,25	572503,04
352	344474,60	572579,22
353	344353,92	572729,85
354	344311,12	572881,35
355	344226,39	572969,50
356	344111,70	573032,84
357	344108,28	572990,04
358	344060,35	572967,79
359	344020,98	572945,54
360	344000,44	572926,71
361	343988,45	572919,86
362	343812,14	572902,74
363	343707,72	572882,20
364	343695,74	573000,32
365	343659,79	572959,23
366	343618,71	572940,40
367	343483,48	572935,27
368	343452,67	572899,32

1	2	3
369	343438,97	572870,22
370	343379,06	572829,14
371	343315,73	572813,73
372	343206,17	572834,27
373	343012,74	572719,58
374	342961,39	572678,50
375	343060,67	572541,56
376	343165,09	572413,18
377	343219,87	572377,23
378	343281,49	572332,72
379	343302,03	572289,93
380	343302,03	572271,10
381	343370,50	572159,83
382	343416,72	572149,56
383	343440,69	572127,31
384	343464,65	572091,36
385	343502,31	572048,57
386	343526,28	572010,91
387	343546,82	571952,71
388	343536,55	571925,32
389	343507,45	571918,47
390	343486,90	571913,34
391	343454,38	571875,68
392	343408,16	571868,83
393	343363,66	571909,92
394	343334,56	571939,02
395	343303,74	571952,71
396	343283,20	571976,67
397	343243,83	572031,45
398	343173,65	572063,97
399	343101,76	572086,23
400	343023,01	572086,23
401	342934,00	572094,79
402	342865,53	572082,80
403	342824,45	572045,15
404	342776,52	572041,72
405	342711,47	572043,43
406	342687,51	572055,42

1	2	3
407	342668,68	572087,94
408	342590,92	572145,62
409	342512,81	572236,95
410	342487,58	572270,59
411	342479,16	572258,58
412	342476,76	572215,32
413	342459,94	572200,90
414	342441,91	572194,89
415	342419,08	572192,49
416	342399,86	572178,07
417	342384,24	572182,87
418	342363,81	572184,07
419	342330,16	572160,04
420	342322,95	572151,63
421	342348,19	572119,19
422	342365,01	572091,55
423	342380,63	572053,10
424	342378,23	571973,79
425	342380,63	571920,92
426	342410,67	571924,52
427	342453,93	571934,14
428	342488,78	571947,35
429	342509,21	571983,40
430	342518,82	571988,21
431	342542,85	571974,99
432	342568,09	571941,35
433	342584,91	571920,92
434	342616,15	571899,29
435	342601,73	571866,84
436	342582,51	571842,81
437	342577,70	571827,19
438	342593,32	571806,76
439	342618,55	571771,92
440	342644,99	571749,09
441	342675,03	571740,67
442	342678,64	571689,00
443	342677,43	571669,78
444	342679,84	571638,54

1	2	3
445	342700,26	571614,50
446	342703,01	571613,11
447	342705,68	571612,40
448	342723,28	571616,99
449	342737,82	571615,46
450	342748,54	571603,98
451	342760,02	571596,33
452	342773,03	571600,92
453	342778,38	571617,76
454	342778,38	571640,72
455	342778,38	571670,56
456	342766,90	571691,22
457	342760,02	571711,12
458	342767,67	571734,85
459	342773,03	571766,22
460	342792,16	571772,35
461	342814,35	571759,34
462	342829,66	571724,90
463	342848,03	571711,12
464	342864,86	571714,18
465	342883,99	571733,32
466	342902,36	571761,63
467	342917,67	571790,71
468	342936,80	571801,43
469	342957,46	571795,31
470	342965,12	571776,17
471	342956,70	571754,74
472	342955,75	571746,86
473	342950,55	571734,91
474	342969,14	571703,10
475	343002,00	571703,36
476	343029,56	571737,17
477	343040,38	571743,99
478	343079,92	571762,02
479	343066,27	571860,34
480	343086,41	571869,82
481	343121,97	571880,49
482	343174,11	571880,49



1	2	3
483	343227,44	571873,38
484	343299,73	571848,49
485	343357,80	571850,86
486	343422,98	571789,23
487	343425,35	571775,01
488	343418,24	571737,09
489	343407,48	571716,31
490	343395,72	571662,43
491	343393,35	571623,32
492	343404,02	571572,37
493	343400,46	571515,48
494	343377,94	571471,63
495	343329,36	571433,71
496	343265,75	571393,78
497	343234,22	571382,34
498	343236,71	571379,04
499	343165,95	571321,06
500	343195,05	571268,00
501	343219,01	571190,97
502	343253,25	571091,69
503	343328,57	570971,86
504	343381,63	570864,02
505	343468,93	570742,48
506	343511,95	570649,70
507	343465,94	570592,71
508	343425,38	570549,42
509	343434,90	570524,48
510	343468,99	570547,56
511	343471,93	570515,25
512	343490,33	570484,86
513	343495,46	570480,58
514	343510,01	570465,18
515	343527,13	570434,37
516	343512,58	570416,39
517	343490,33	570394,99
518	343449,25	570369,32
519	343450,96	570329,95
520	343496,32	570261,48

1	2	3
521	343539,11	570189,58
522	343581,91	570103,14
523	343622,13	570035,52
524	343700,71	569979,48
525	343714,72	569959,35
526	343778,26	569991,87
527	343790,12	569956,37
528	343804,94	569964,53
529	343847,68	569868,11
530	343897,73	569758,21
531	343971,34	569799,30
532	343995,30	569795,87
533	344031,25	569804,43
534	344065,48	569830,11
535	344159,63	569895,16
536	344168,19	569809,57
537	343969,62	569660,64
538	343954,22	569607,58
539	343956,43	569383,46
540	343960,63	569365,23
541	343987,47	569279,63
542	344061,42	569311,51
543	344066,48	569313,68
544	344071,54	569300,78
545	344104,44	569216,83
546	344137,65	569141,91
547	344176,47	569164,06
548	344188,25	569065,84
549	344212,07	568972,58
550	344267,56	568993,50
551	344280,71	568967,33
552	344280,33	568954,11
553	344290,78	568949,19
554	344317,51	568912,06
555	344262,63	568889,14
556	344268,93	568857,18
557	344272,46	568839,25
558	344283,85	568805,53

1	2	3
559	344283,85	568798,26
560	344129,58	568749,80
561	344129,65	568728,99
562	344116,86	568681,65
563	344115,94	568671,50
564	344118,39	568668,25
565	344117,44	568634,56
566	344123,37	568619,13
567	344108,58	568579,37
568	344090,81	568517,18
569	344089,56	568445,77
570	344094,86	568422,47
571	344095,45	568396,66
572	344062,54	568343,52
573	344029,42	568273,25
574	344001,50	568222,48
575	344026,29	568064,04
576	344049,40	568060,24
577	344215,56	568035,79
578	344280,94	568028,06
579	344307,99	568024,86
580	344401,35	568037,19
581	344404,21	568026,53
582	344420,03	567967,41
583	344435,61	567909,17
584	344450,89	567852,46
585	344458,67	567823,57
586	344503,08	567838,89
587	344514,61	567810,91
588	344541,01	567746,91
589	344569,33	567678,23
590	344594,72	567618,45
591	344634,45	567524,93
592	344640,46	567510,78
593	344692,61	567388,01
594	344718,11	567327,98
595	344728,33	567303,93
596	344741,44	567273,05

1	2	3
597	344753,26	567245,23
598	344762,15	567224,31
599	344775,66	567192,50
600	344821,85	567083,76
601	344871,27	567111,09
602	345012,97	567174,52
603	345112,11	567249,97
604	345115,28	567252,38
605	345176,51	567269,99
606	345141,64	567378,36
607	345119,11	567416,27
608	345143,85	567417,39
609	345191,47	567419,54
610	345289,62	567460,22
611	345317,71	567372,84
612	345325,98	567347,12
613	345328,40	567339,59
614	345281,15	567307,93
615	345264,25	567271,37
616	345298,85	567232,03
617	345397,50	567305,97
618	345444,71	567247,33
619	345494,04	567255,89
620	345559,11	567305,66
621	345619,89	567261,18
622	345672,37	567289,58
623	345683,63	567273,43
624	345687,52	567267,84
625	345691,87	567261,59
626	345695,39	567256,54
627	345700,64	567249,02
628	345712,87	567231,47
629	345749,46	567240,67
630	345766,15	567217,36
631	345791,97	567181,29
632	345806,32	567168,11
633	345829,96	567144,16
634	345847,44	567232,14

1	2	3
635	345863,26	567311,73
636	345900,81	567500,66
637	345903,66	567508,82
638	345921,49	567559,93
639	345940,07	567496,90
640	345942,40	567497,81
641	345959,29	567504,42
642	346057,09	567542,66
643	346104,58	567468,32
644	346131,25	567426,56
645	346180,98	567348,70
646	346139,67	567288,92
647	346038,19	567219,41
648	346022,33	567214,15
649	345994,86	567205,05
650	345944,49	567201,35
651	345955,95	567037,30
652	345961,77	567039,40
653	345967,59	567041,50
654	346020,29	567060,49
655	346134,64	567101,69
656	346212,68	567129,04
657	346356,99	567179,60
658	346369,34	567378,31
659	346353,19	567562,47
660	346337,04	567795,09
661	346337,04	567917,86
662	346353,19	567995,40
663	346411,35	567982,48
664	346482,42	567946,94
665	346566,43	567927,55
666	346682,79	567914,66
667	346750,63	567907,68
668	346780,55	567908,68
669	346805,49	567910,67
670	346864,35	567900,69
671	346881,30	567900,69
672	346900,26	567923,64

1	2	3
673	346958,11	567930,62
674	346989,51	567939,82
675	347098,41	568010,59
676	347108,41	568017,08
677	347143,95	568040,18
678	347176,50	568061,33
679	347189,19	568069,58
680	347317,88	568153,20
681	347323,54	568156,88
682	347368,30	568185,97
683	347472,79	568253,87
684	347524,24	568180,97
685	347526,48	568177,80
686	347530,09	568172,68
687	347627,61	568034,52
688	347684,37	567954,10
689	347728,84	567891,09
690	347786,70	567809,11
691	347831,86	567745,12
692	347912,90	567630,30
693	347421,55	567325,36
694	347481,77	567232,90
695	347491,81	567217,48
696	347495,67	567207,92
697	347553,53	567180,12
698	347618,04	567139,44
699	347638,85	567124,72
700	347652,28	567111,76
701	347656,58	567106,08
702	347680,95	567073,79
703	347691,12	567060,31
704	347690,89	567059,98
705	347684,87	567058,22
706	347698,85	567014,07
707	347709,40	566961,14
708	347715,93	566877,88
709	347720,26	566851,76
710	347722,62	566745,85

1	2	3
711	347768,61	566542,73
712	347782,03	566387,51
713	347797,36	566218,88
714	347833,76	566019,59
715	347846,92	565899,64
716	347967,62	566047,28
717	347999,54	565899,64
718	348023,48	565819,84
719	348024,48	565668,21
720	348024,48	565584,42
721	348039,44	565503,62
722	348047,42	565412,84
723	348049,42	565308,10
724	348053,41	565180,42
725	348059,39	565062,71
726	348067,37	565034,78
727	348091,31	564941,01
728	348125,23	564827,29
729	348187,08	564641,75
730	348286,83	564352,46
731	348450,02	563894,17
732	348552,17	563620,27
733	348735,72	563614,29
734	348703,80	563494,58
735	349038,97	563598,33
736	349162,67	563065,64
737	349850,96	563053,67
738	349996,60	563111,53
739	350200,10	563183,35
740	350427,54	563257,17
741	350383,65	563524,51
742	350461,46	563542,47
743	350619,07	563560,42
744	350768,70	563611,30
745	350785,65	563579,37
746	350793,63	563519,52
747	350805,91	563454,70
748	350841,52	563283,11

1	2	3
749	350874,43	563309,04
750	350924,31	563333,98
751	350978,18	563342,96
752	351106,86	563420,77
753	351115,84	563272,13
754	351119,83	563170,39
755	351119,83	563030,73
756	351122,82	562951,93
757	351243,52	562956,91
758	351332,30	562944,94
759	351384,18	562932,97
760	351446,02	562924,99
761	351598,64	562903,05
762	351685,46	562895,07
763	351687,13	562895,10
764	351690,79	562907,52
765	351678,90	562914,42
766	351677,06	562916,37
767	351678,18	562924,35
768	351675,04	562927,93
769	351674,98	562941,89
770	351663,00	562938,21
771	351660,18	562930,42
772	351653,06	562932,10
773	351650,48	562948,07
774	351642,15	562951,43
775	351647,82	562954,76
776	351642,55	562967,73
777	351645,82	562979,56
778	351643,34	562987,40
779	351635,37	562992,84
780	351636,72	563023,27
781	351629,33	563027,00
782	351627,40	563028,60
783	351624,78	563026,27
784	351615,56	563053,26
785	351609,45	563062,12
786	351612,27	563066,68



1	2	3
787	351611,52	563073,16
788	351611,53	563083,17
789	351608,77	563089,82
790	351618,90	563098,69
791	351612,55	563103,95
792	351607,18	563119,11
793	351563,57	563308,43
794	351560,19	563329,76
795	351558,71	563339,13
796	351553,94	563345,00
797	351563,65	563365,67
798	351552,69	563376,44
799	351544,87	563387,44
800	351553,29	563393,12
801	351543,24	563394,76
802	351546,75	563399,49
803	351552,75	563407,58
804	351542,90	563410,60
805	351540,73	563420,32
806	351539,08	563427,68
807	351531,94	563431,86
808	351531,68	563437,33
809	351531,87	563443,14
810	351532,25	563454,53
811	351530,02	563456,19
812	351526,76	563458,62
813	351520,89	563463,00
814	351506,09	563474,04
815	351519,26	563485,26
816	351513,85	563490,35
817	351520,94	563505,18
818	351518,85	563520,10
819	351513,27	563528,27
820	351539,35	563528,60
821	351534,26	563538,44
822	351535,76	563544,51
823	351546,47	563544,87
824	351549,27	563577,75

1	2	3
825	351534,84	563580,93
826	351538,43	563591,08
827	351531,70	563608,55
828	351542,47	563615,56
829	351529,69	563626,79
830	351530,45	563633,45
831	351547,62	563638,30
832	351547,35	563646,48
833	351535,60	563649,25
834	351537,97	563658,43
835	351546,39	563662,58
836	351541,63	563669,18
837	351549,37	563684,88
838	351549,82	563687,84
839	351529,49	563703,12
840	351532,98	563712,46
841	351525,66	563741,33
842	351531,85	563748,07
843	351536,49	563776,27
844	351531,67	563780,87
845	351533,76	563794,59
846	351530,68	563801,14
847	351534,81	563805,52
848	351533,64	563813,15
849	351534,72	563821,36
850	351524,75	563822,90
851	351515,99	563830,15
852	351525,60	563836,01
853	351518,00	563840,25
854	351515,93	563850,21
855	351518,34	563856,94
856	351506,79	563869,67
857	351510,47	563883,64
858	351498,52	563883,79
859	351497,59	563894,24
860	351516,90	563900,46
861	351515,34	563918,28
862	351508,38	563925,10

1	2	3
863	351511,78	563934,63
864	351506,95	563938,12
865	351504,61	563939,82
866	351508,46	563948,74
867	351501,09	563953,31
868	351499,45	563954,33
869	351502,35	563962,50
870	351495,60	563966,25
871	351501,26	563988,03
872	351496,30	563997,75
873	351496,50	563999,54
874	351498,57	564003,56
875	351502,70	564011,58
876	351494,01	564014,46
877	351480,95	564022,38
878	351481,45	564028,13
879	351482,48	564040,15
880	351482,79	564043,77
881	351472,52	564047,72
882	351468,81	564050,84
883	351467,82	564060,68
884	351474,99	564069,04
885	351469,38	564073,27
886	351469,49	564087,16
887	351474,54	564097,13
888	351484,57	564106,02
889	351481,85	564112,25
890	351468,23	564111,08
891	351460,36	564110,41
892	351459,72	564111,78
893	351455,36	564121,01
894	351457,73	564130,71
895	351452,37	564144,55
896	351457,70	564154,21
897	351459,92	564164,09
898	351447,92	564168,49
899	351451,12	564179,28
900	351445,47	564180,27

1	2	3
901	351445,12	564180,78
902	351440,08	564188,05
903	351436,52	564197,72
904	351437,99	564207,99
905	351432,49	564212,23
906	351430,03	564214,13
907	351427,20	564216,31
908	351423,96	564226,61
909	351417,47	564230,07
910	351414,71	564239,16
911	351408,11	564242,99
912	351407,61	564250,26
913	351407,38	564253,64
914	351406,08	564258,85
915	351405,94	564259,38
916	351403,97	564267,24
917	351412,72	564280,04
918	351407,72	564283,72
919	351393,34	564294,30
920	351425,47	564322,53
921	351419,50	564329,37
922	351424,96	564337,29
923	351412,76	564369,39
924	351412,05	564371,26
925	351402,22	564378,79
926	351394,64	564384,61
927	351401,80	564393,63
928	351392,83	564395,89
929	351391,10	564405,44
930	351386,00	564417,95
931	351389,98	564428,37
932	351386,75	564432,35
933	351379,08	564441,66
934	351390,71	564457,94
935	351383,75	564482,05
936	351383,08	564490,43
937	351381,06	564503,01
938	351373,33	564501,98

1	2	3
939	351370,21	564527,10
940	351375,22	564538,24
941	351373,64	564544,23
942	351383,86	564552,97
943	351385,92	564559,86
944	351369,43	564571,07
945	351373,59	564577,22
946	351373,71	564594,49
947	351349,81	564577,99
948	351247,16	564507,16
949	351241,99	564503,59
950	351272,90	564671,19
951	351274,81	564806,74
952	351281,79	564969,89
953	351280,50	565098,57
954	351278,36	565278,35
955	351281,76	565503,32
956	351284,25	565689,10
957	351283,74	565691,69
958	351261,95	565690,91
959	351261,99	565694,17
960	351259,32	565796,11
961	351256,41	565903,61
962	351245,44	566116,44
963	351290,37	566118,48
964	351389,22	566125,95
965	351392,37	566126,19
966	351416,87	566128,17
967	351442,69	566136,89
968	351473,23	566137,43
969	351532,96	566138,49
970	351605,63	566140,45
971	351589,37	566482,16
972	351627,20	566657,32
973	351726,17	566673,29
974	351785,09	566689,55
975	351844,89	566715,85
976	351899,92	566744,24

1	2	3
977	351869,16	566817,88
978	351936,13	566843,53
979	351897,25	566948,83
980	351845,02	567090,35
981	351896,34	567109,35
982	351859,21	567203,69
983	351840,25	567203,17
984	351839,00	567293,89
985	351837,57	567395,28
986	351837,13	567426,36
987	351836,92	567440,30
988	351835,89	567509,00
989	351834,39	567545,56
990	351833,56	567565,74
991	351832,20	567598,83
992	351831,80	567608,33
993	351831,27	567621,66
994	351827,84	567706,89
995	351827,43	567717,10
996	351826,78	567732,07
997	351826,66	567735,08
998	351823,55	567807,45
999	351788,69	567881,42
1000	351754,55	567953,87
1001	351715,84	568035,29
1002	351687,38	568095,10
1003	351612,38	568187,96
1004	351565,73	568247,45
1005	351541,39	568278,01
1006	351461,94	568352,76
1007	351384,70	568428,86
1008	351236,21	568525,34
1009	351219,69	568543,70
1010	351146,23	568625,36
1011	351224,64	568756,92
1012	351197,17	568751,46
1013	351182,23	568783,92
1014	351178,96	568791,01

1	2	3
1015	351159,68	568832,89
1016	351128,92	568820,46
1017	351093,86	568806,28
1018	351025,23	568778,54
1019	350995,49	568766,51
1020	350983,89	568763,37
1021	350832,38	568892,17
1022	350761,83	568923,27
1023	350760,27	568926,33
1024	350737,03	568971,94
1025	350686,28	569071,59
1026	350656,55	569129,95
1027	350569,06	569099,45
1028	350562,81	569097,28
1029	350505,59	569077,33
1030	350506,11	569048,88
1031	350504,47	569037,68
1032	350486,18	568952,21
1033	350455,96	568865,76
1034	350367,96	568868,25
1035	350357,48	568887,70
1036	350318,58	568919,13
1037	350141,99	569016,40
1038	350214,93	569073,58
1039	350243,98	569095,25
1040	350264,15	569153,54
1041	350319,31	569233,34
1042	350243,98	569282,42
1043	350204,90	569304,03
1044	350191,41	569294,49
1045	350159,15	569323,18
1046	350160,75	569333,06
1047	350095,58	569378,08
1048	350069,92	569395,81
1049	350012,59	569426,53
1050	349979,42	569352,73
1051	349913,25	569375,10
1052	349877,56	569399,25

1	2	3
1053	349817,27	569395,67
1054	349803,16	569294,21
1055	349814,25	569250,17
1056	349823,38	569213,94
1057	349844,48	569141,25
1058	349859,30	569080,65
1059	349693,62	569082,49
1060	349685,97	569083,31
1061	349680,93	569083,85
1062	349665,34	569085,53
1063	349643,70	569085,39
1064	349636,20	569084,11
1065	349561,94	569152,79
1066	349526,77	569171,55
1067	349497,50	569207,83
1068	349386,08	569185,20
1069	349380,74	569184,24
1070	349303,57	569170,36
1071	349176,04	569144,10
1072	349173,58	569150,38
1073	349135,84	569237,34
1074	349126,23	569259,51
1075	349118,38	569327,65
1076	349100,92	569388,99
1077	349075,51	569447,28
1078	349067,47	569464,53
1079	349029,65	569545,72
1080	349020,37	569584,32
1081	349018,51	569592,07
1082	349016,66	569599,77
1083	348969,50	569544,64
1084	348922,62	569489,28
1085	348860,43	569426,20
1086	348842,53	569397,74
1087	348830,12	569382,42
1088	348809,37	569356,83
1089	348742,57	569281,92
1090	348715,80	569251,92



1	2	3
1091	348590,38	569105,54
1092	348568,34	569080,40
1093	348447,35	568942,44
1094	348418,10	568909,09
1095	348401,10	568889,47
1096	348396,53	568884,19
1097	348381,77	568867,15
1098	348368,47	568851,79
1099	348276,89	568746,09
1100	348161,73	568608,87
1101	348140,00	568582,97
1102	348087,21	568590,70
1103	348035,91	568598,21
1104	347674,71	568651,00
1105	347656,02	568653,73
1106	347649,89	568655,77
1107	347516,10	568700,28
1108	347593,95	568791,01
1109	347626,99	568829,53
1110	347640,95	568845,80
1111	347726,48	568944,98
1112	347782,14	569009,53
1113	347833,66	569072,75
1114	347919,39	569171,73
1115	347839,28	569263,88
1116	347793,95	569316,02
1117	347783,05	569328,55
1118	347834,39	569392,96
1119	347814,83	569433,42
1120	347800,59	569462,87
1121	347787,35	569487,00
1122	347749,10	569535,16
1123	347713,89	569581,51
1124	347697,42	569595,40
1125	347670,89	569599,70
1126	347667,14	569603,47
1127	347666,59	569604,03
1128	347661,76	569604,61

1	2	3
1129	347655,67	569615,00
1130	347647,83	569622,92
1131	347622,33	569648,67
1132	347602,06	569668,59
1133	347577,76	569696,06
1134	347562,43	569721,93
1135	347552,47	569747,29
1136	347549,95	569773,12
1137	347545,96	569776,13
1138	347544,08	569791,32
1139	347520,85	569943,03
1140	347480,77	570068,70
1141	347417,87	570145,00
1142	347409,31	570155,39
1143	347385,76	570179,83
1144	347321,15	570246,90
1145	347263,28	570178,85
1146	347260,47	570175,56
1147	347120,18	570343,83
1148	347026,25	570457,59
1149	347001,73	570487,28
1150	346944,94	570556,06
1151	346898,84	570595,75
1152	346781,42	570696,84
1153	346736,73	570730,46
1154	346639,73	570803,43
1155	346609,21	570826,39
1156	346467,64	570940,45
1157	346441,23	570961,72
1158	346370,55	571018,84
1159	346343,44	571040,75
1160	346273,45	571097,30
1161	346133,48	571209,61
1162	346122,99	571218,03
1163	346107,98	571230,07
1164	346105,27	571232,25
1165	346023,09	571299,11
1166	345978,28	571337,46

1	2	3
1167	345905,50	571399,75
1168	345834,16	571460,81
1169	345850,71	571480,68
1170	345895,85	571534,88
1171	345865,08	571572,42
1172	345849,85	571591,00
1173	345842,02	571595,10
1174	345834,95	571598,81
1175	345822,88	571605,19
1176	345791,87	571557,39
1177	345746,03	571584,12
1178	345773,41	571631,32
1179	345664,33	571626,90
1180	345641,73	571625,99
1181	345569,64	571617,97
1182	345532,16	571627,77
1183	345500,71	571596,99
1184	345483,64	571580,28
1185	345475,88	571572,69
1186	345463,84	571583,99
1187	345385,85	571657,14
1188	345316,47	571666,74
1189	345271,21	571613,73
1190	345161,78	571725,54
1191	345109,02	571777,12
1192	345087,09	571839,68
1193	345080,77	571862,23
1194	345079,98	571901,16
1195	345092,35	571912,86
1196	345119,57	571942,42
1197	345160,60	571952,97
1198	345196,95	571938,91
1199	345225,68	571921,15
1200	345253,22	571914,29
1201	345283,70	571920,15
1202	345313,01	571955,32
1203	345391,56	571870,91
1204	345433,76	571833,39

1	2	3
1205	345464,24	571805,26
1206	345526,38	571759,54
1207	345610,79	571699,74
1208	345700,51	571693,96
1209	345720,32	571681,74
1210	345726,88	571676,48
1211	345740,38	571654,64
1212	345751,58	571646,03
1213	345773,92	571647,49
1214	345842,13	571613,89
1215	345859,59	571603,86
1216	345903,84	571544,47
1217	345940,79	571588,85
1218	345974,61	571629,91
1219	346034,17	571702,20
1220	346068,13	571743,41
1221	346213,38	571635,27
1222	346334,14	571539,13
1223	346371,65	571494,58
1224	346444,02	571606,51
1225	346457,75	571596,57
1226	346533,42	571541,83
1227	346610,03	571486,41
1228	346620,96	571478,50
1229	346649,82	571457,56
1230	346702,01	571419,68
1231	346730,09	571399,30
1232	346794,01	571352,91
1233	346969,68	571226,25
1234	347010,72	571196,41
1235	347131,06	571108,93
1236	347298,27	570987,47
1237	347339,38	570969,63
1238	347354,14	570963,23
1239	347376,13	570962,05
1240	347399,30	570958,38
1241	347419,16	570951,61
1242	347441,01	570943,21

1	2	3
1243	347465,77	570933,71
1244	347512,74	570916,98
1245	347706,52	570844,30
1246	347719,40	570840,25
1247	347794,41	570816,68
1248	348011,97	570729,40
1249	348041,21	570718,45
1250	348059,40	570715,39
1251	348072,60	570717,00
1252	348098,49	570719,96
1253	348124,97	570723,10
1254	348191,72	570731,02
1255	348244,70	570737,31
1256	348287,38	570742,38
1257	348355,71	570749,92
1258	348377,53	570752,73
1259	348390,74	570753,15
1260	348401,36	570752,35
1261	348414,59	570747,79
1262	348443,43	570739,44
1263	348490,55	570722,79
1264	348537,90	570706,79
1265	348585,26	570690,81
1266	348632,80	570675,39
1267	348655,95	570667,41
1268	348676,26	570665,28
1269	348682,95	570662,83
1270	349218,25	570593,65
1271	349290,32	570651,26
1272	349423,84	570732,86
1273	349509,14	570801,47
1274	349618,55	570820,01
1275	349805,85	570827,43
1276	349937,51	570827,43
1277	349987,58	570838,56
1278	350180,44	570877,50
1279	350441,92	570934,99
1280	350601,40	570947,97

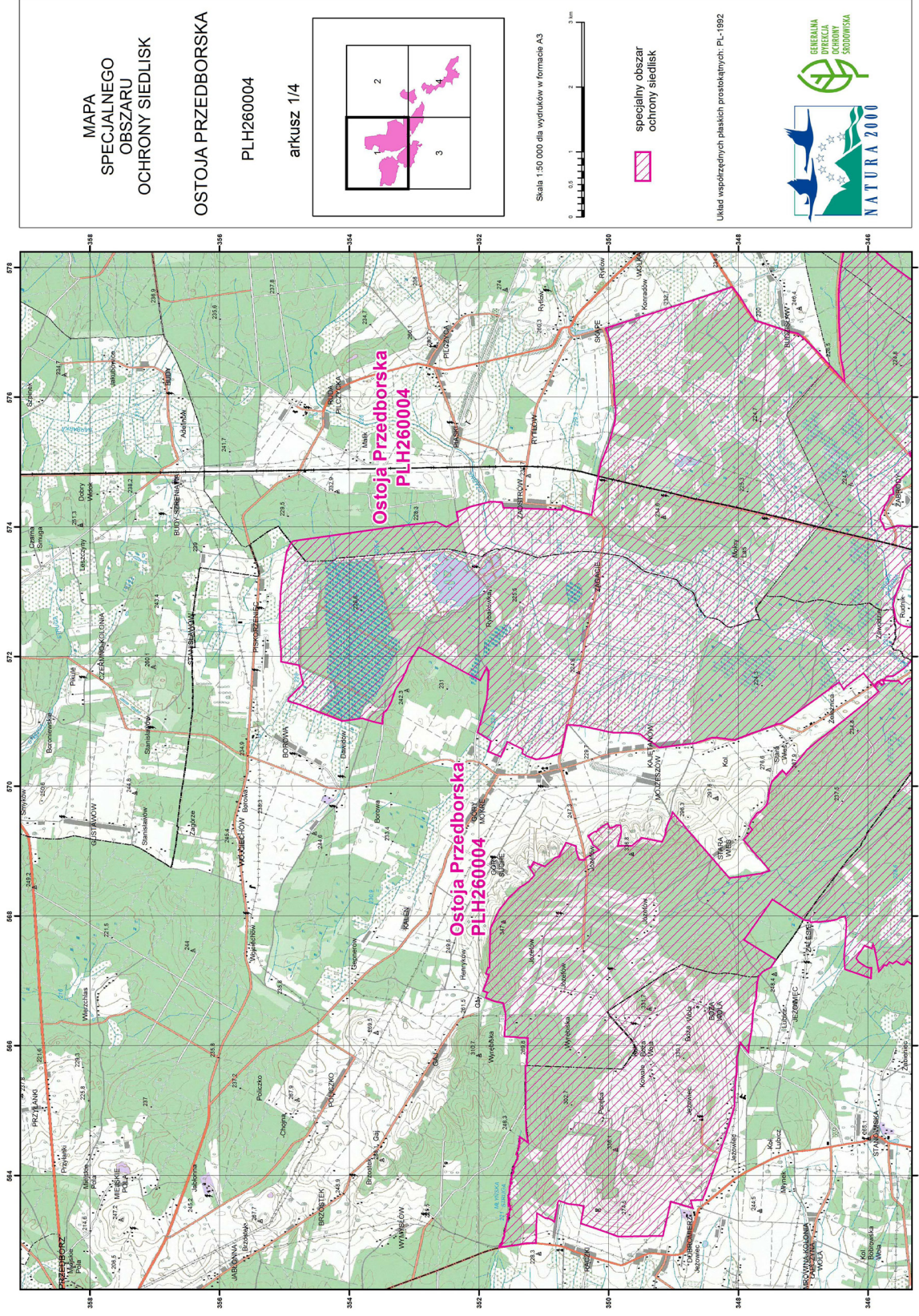
1	2	3
1281	350642,19	570946,11
1282	350708,95	570629,01
1283	350740,48	570514,03
1284	350953,74	570439,86
1285	351120,64	570412,04
1286	351259,72	570462,11
1287	351330,19	570508,47
1288	351324,62	570571,52
1289	351560,13	570684,64
1290	351615,77	570558,54
1291	351665,84	570456,55
1292	351862,40	570538,14
1293	351814,19	570697,62
1294	352025,59	570832,99
1295	351969,96	570996,18
1296	351932,87	571146,39
1297	351884,66	571317,00
1298	351871,68	571402,30
1299	351862,40	571598,87
1300	351849,42	571758,35
1301	351879,68	571831,86
1302	351884,37	571822,94
1303	351885,69	571820,45
1304	351985,44	571632,24
1305	352031,72	571657,38
1306	352168,28	571731,56
1307	352189,15	571742,89
1308	352206,90	571752,53
1309	352313,21	571810,28
1310	352350,93	571830,77
1311	352423,78	571870,34
1312	352478,75	571900,20
1313	352540,08	571933,51
1314	352575,25	571952,62
1315	352636,00	571985,62
1316	352775,74	572061,52
1317	352818,16	572084,56
1318	352931,11	572145,92

1	2	3
1319	352936,02	572136,67
1320	352943,22	572123,09
1321	352947,71	572114,63
1322	352990,45	572049,97
1323	352994,53	572043,80
1324	353008,89	572022,08
1325	353023,16	572000,49
1326	353033,05	571982,23
1327	353047,05	571956,35
1328	353080,74	571889,28
1329	353095,79	571859,30
1330	353098,27	571852,56
1331	353098,87	571850,92
1332	353131,66	571761,69
1333	353155,07	571718,48
1334	353173,06	571684,45
1335	353208,62	571617,17
1336	353231,98	571581,70
1337	353249,13	571555,33
1338	353292,97	571489,75
1339	353317,59	571407,68
1340	353348,08	571317,41
1341	353393,80	571227,14
1342	353427,80	571166,17
1343	353470,05	571137,98
1344	353470,35	571136,34
1345	353484,24	571057,89
1346	353484,82	571054,62
1347	353489,92	570962,01
1348	353548,26	570975,39
1349	353609,08	570989,34
1350	353626,59	570993,35
1351	353681,82	571010,52
1352	353688,53	571012,61
1353	353695,19	571014,68
1354	353753,97	571032,95
1355	353765,31	571036,47
1356	353787,51	571043,37

1	2	3
1357	353798,74	571046,86
1358	353803,24	571048,27
1359	353813,57	571046,90
1360	353836,36	571043,89
1361	353949,10	571029,00
1362	354083,61	571011,23
1363	354108,81	571007,90
1364	354293,82	571078,16
1365	354485,47	571150,96
1366	354767,80	571259,08
1367	354887,39	571294,25
1368	354946,00	571315,36
1369	354938,97	571357,56
1370	354892,07	571402,11
1371	354786,56	571507,62
1372	354730,29	571556,86
1373	354716,22	571589,69
1374	354727,94	571648,31
1375	354753,74	571739,75
1376	354771,83	571865,49
1377	355053,86	571920,30
1378	355053,86	572077,39
1379	355074,96	572337,66
1380	355072,62	572511,17
1381	355070,27	572752,67
1382	355063,24	572982,45
1383	355042,14	573174,72
1384	355006,97	573383,40
1385	354967,11	573615,53
1386	354913,18	573730,42
1387	354873,32	573779,66



MAPA SPECJALNEGO OBSZARU OCHRONY SIEDLISK OSTOJA PRZEDBORSKA (PLH260004)



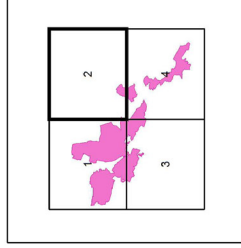


MAPA  
SPECJALNEGO  
OBSZARU  
OCHRONY SIEDLISK

OSTOJA PRZEDBORSKA


PLH260004

arkusz 2/4

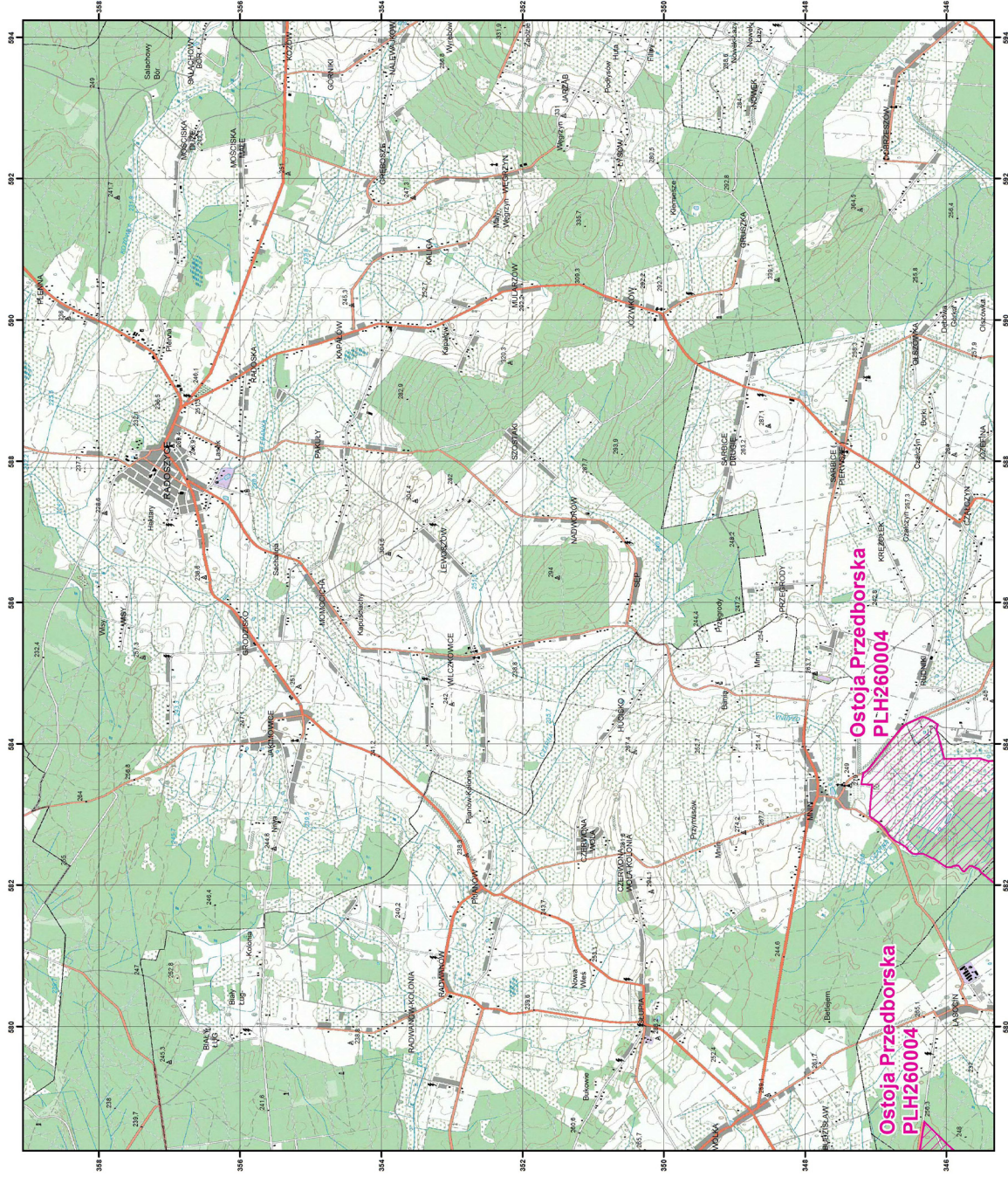


Skala 1:50 000 dla wydruków w formacie A3



 specjalny obszar  
ochrony siedlisk

Urząd współzrzednych placisk prostokątnych: PL-1992



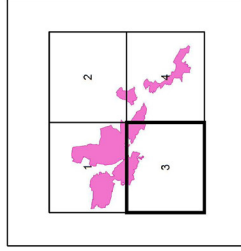


MAPA  
SPECJALNEGO  
OBSZARU  
OCHRONY SIEDLISK

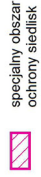
OSTOJA PRZEDBORSKA

PLH260004

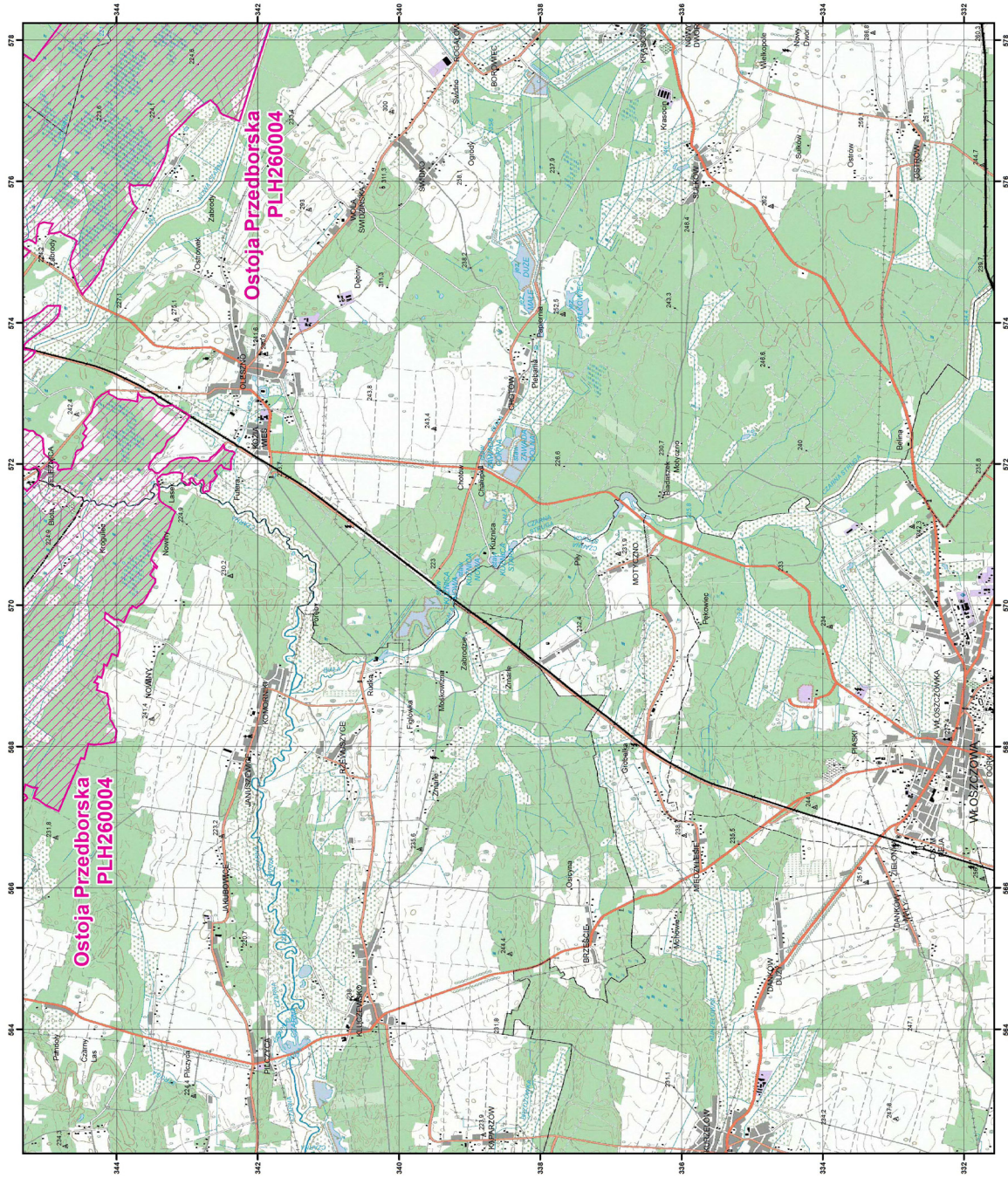
arkusz 3/4



Skala 1:50 000 dla wydruków w formacie A3



Układ współrzędnych płaskich prostokątnych, PL-1992



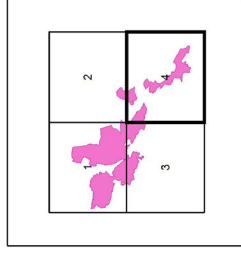


MAPA  
SPECJALNEGO  
OBSZARU  
OCHRONY SIEDLISK

OSTOJA PRZEDBORSKA

PLH260004

arkusz 4/4

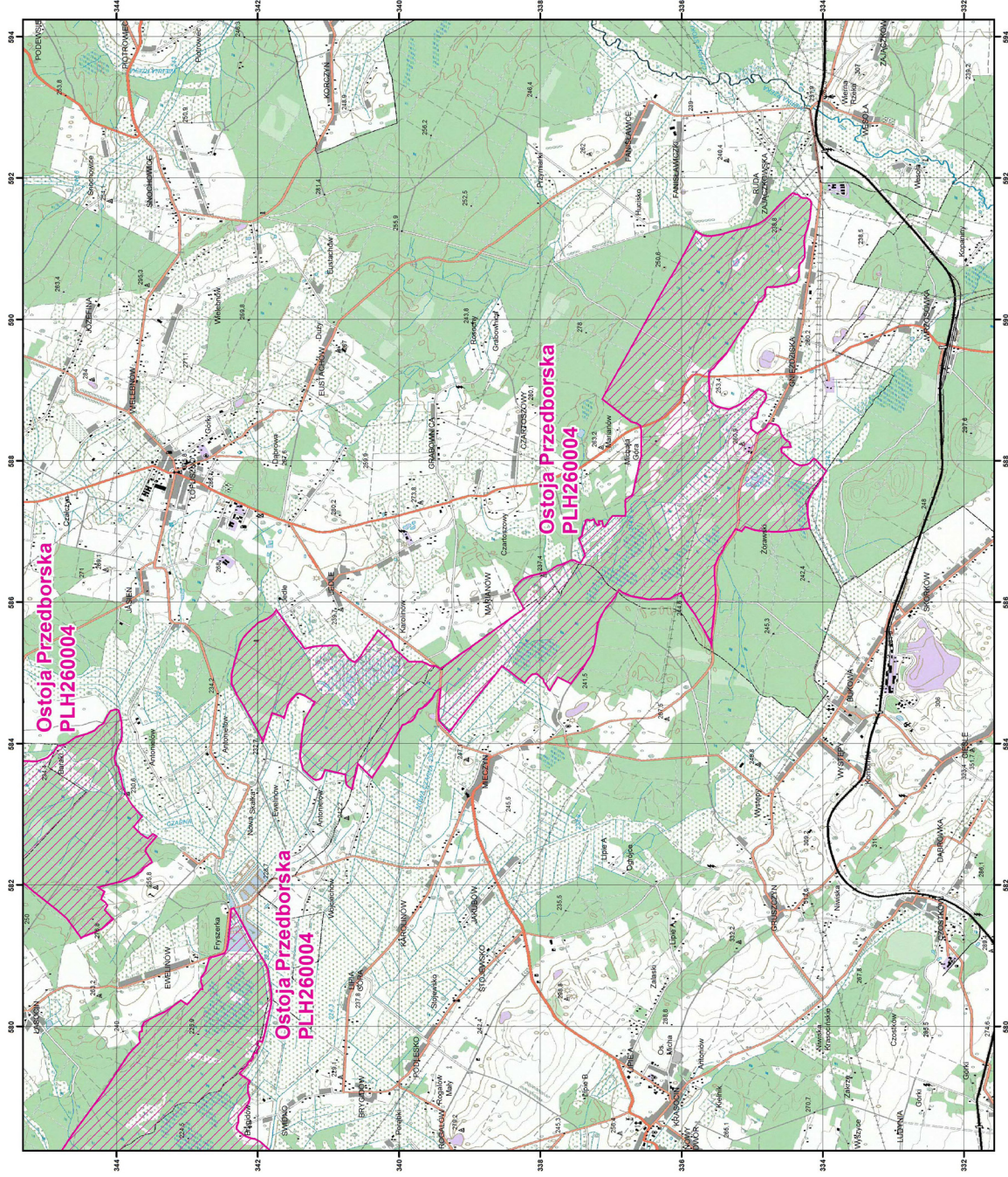


Skala 1:50 000 dla wydruków w formacie A3



 specjalny obszar  
ochrony siedlisk

Układ współrzędnych płaskich prostokątnych: PL-1992



SIEDLISKA PRZYRODNICZE BĘDĄCE PRZEDMIOTEM OCHRONY  
NA SPECJALNYM OBSZARZE OCHRONY SIEDLISK OSTOJA PRZEDBORSKA (PLH260004)

Lp.	Kod <sup>1)</sup>	Nazwa
1	6210	Murawy kserotermiczne ( <i>Festuco-Brometea</i> i ciepłolubne murawy z <i>Asplenion septentrionalis Festucion pallentis</i> )
2	6510	Niżowe i górskie świeże łąki użytkowane ekstensywnie ( <i>Arrhenatherion elatioris</i> )
3	7110	Torfowiska wysokie z roślinnością torfotwórczą (żywe)
4	7140	Torfowiska przejściowe i trzęsawiska (przeważnie z roślinnością z <i>Scheuchzerio-Caricetea</i> )
5	7150	Obniżenia na podłożu torfowym z roślinnością ze związku <i>Rhynchosporion</i>
6	9110	Kwaśne buczyny ( <i>Luzulo-Fagetum</i> )
7	9130	Żyzne buczyny ( <i>Dentario glandulosae Fagenion, Galio odorati-Fagenion</i> )
8	9170	Grąd środkowoeuropejski i subkontynentalny ( <i>Galio-Carpinetum, Tilio-Carpinetum</i> )
9	91D0	Bory i lasy bagienne ( <i>Vaccinio uliginosi Betuletum pubescentis, Vaccinio uliginosi Pinetum, Pino mugo-Sphagnetum, Sphagno girgensohnii-Piceetum</i> ) i brzoźowo-sosnowe bagienne lasy borealne
10	91E0	Łęgi wierzbowe, topolowe, olszowe i jesionowe ( <i>Salicetum albo-fragilis, Populetum albae, Alnenion glutinoso-incanae</i> ) i olsy źródliskowe
11	91F0	Łęgowe lasy dębowo-wiązowo-jesionowe ( <i>Ficario-Ulmetum</i> )
12	91I0	Ciepłolubne dąbrowy ( <i>Quercetalia pubescenti petraeae</i> )
13	91P0	Wyżynny jodłowy bór mieszany ( <i>Abietetum polonicum</i> )

<sup>1)</sup> Kody siedlisk są zgodne z rozporządzeniem Ministra Środowiska z dnia 13 kwietnia 2010 r. w sprawie siedlisk przyrodniczych oraz gatunków będących przedmiotem zainteresowania Wspólnoty, a także kryteriów wyboru obszarów kwalifikujących się do uznania lub wyznaczenia jako obszary Natura 2000 (Dz. U. z 2014 r. poz. 1713).

GATUNKI ZWIERZĄT INNYCH NIŻ PTAKI, BĘDĄCE PRZEDMIOTEM OCHRONY  
NA SPECJALNYM OBSZARZE OCHRONY SIEDLISK OSTOJA PRZEDBORSKA (PLH260004)

Lp.	Nazwa polska	Nazwa naukowa	Populacja objęta ochroną
1	bóbr europejski	<i>Castor fiber</i>	osiadła
2	czerwończyk nieparek	<i>Lycaena dispar</i>	osiadła
3	kumak nizinny	<i>Bombina bombina</i>	osiadła
4	nocek Bechsteina	<i>Myotis bechsteinii</i>	rozrodcza
5	szlaczkoń szafraniec	<i>Colias myrmidone</i>	osiadła
6	wydra	<i>Lutra lutra</i>	osiadła