

Warszawa, dnia 4 października 2018 r.

Poz. 1908

**ROZPORZĄDZENIE  
MINISTRA ŚRODOWISKA<sup>1)</sup>**

z dnia 29 sierpnia 2018 r.

**w sprawie specjalnego obszaru ochrony siedlisk Polichna (PLH060078)**

Na podstawie art. 27a ust. 1 ustawy z dnia 16 kwietnia 2004 r. o ochronie przyrody (Dz. U. z 2018 r. poz. 1614) zarządza się, co następuje:

§ 1. 1. Wyznacza się specjalny obszar ochrony siedlisk Polichna (PLH060078<sup>2)</sup>), obejmujący obszar 368,4 ha, położony w województwie lubelskim, składający się z dwóch powiązanych funkcjonalnie enklaw.

2. Granica obszaru, o którym mowa w ust. 1, w postaci wykazu współrzędnych punktów załamania granicy, jest określona w załączniku nr 1 do rozporządzenia.

§ 2. Mapa obszaru, o którym mowa w § 1, jest określona w załączniku nr 2 do rozporządzenia.

§ 3. Obszar, o którym mowa w § 1, wyznacza się w celu trwałej ochrony siedlisk przyrodniczych lub odtworzenia ich właściwego stanu.

§ 4. Przedmiotem ochrony na obszarze, o którym mowa w § 1, są siedliska przyrodnicze określone w załączniku nr 3 do rozporządzenia.

§ 5. Rozporządzenie wchodzi w życie po upływie 14 dni od dnia ogłoszenia.

Minister Środowiska: *H. Kowalczyk*

---

<sup>1)</sup> Minister Środowiska kieruje działem administracji rządowej – środowisko, na podstawie § 1 ust. 2 rozporządzenia Prezesa Rady Ministrów z dnia 10 stycznia 2018 r. w sprawie szczegółowego zakresu działania Ministra Środowiska (Dz. U. poz. 96).

<sup>2)</sup> Kod obszaru został określony zgodnie z decyzją wykonawczą Komisji (UE) 2018/43 z dnia 12 grudnia 2017 r. w sprawie przyjęcia jedenastego zaktualizowanego wykazu terenów mających znaczenie dla Wspólnoty składających się na kontynentalny region biogeograficzny (notyfikowaną jako dokument nr C(2017) 8260) (Dz. Urz. UE L 15 z 19.01.2018, str. 397).

GRANICA SPECJALNEGO OBSZARU OCHRONY SIEDLISK POLICHNA (PLH060078)<sup>1)</sup>

1) granica pierwszej enklawy obszaru

Numer punktu załamania granicy	Współrzędne punktów załamania granicy (PL-1992) <sup>2)</sup>	
	X	Y
1	2	3
1	337785,13	729337,55
2	337695,14	729394,91
3	337740,61	729431,94
4	337735,17	729437,38
5	337767,85	729475,52
6	337784,84	729518,94
7	337768,84	729597,32
8	337740,27	729655,19
9	337691,59	729693,42
10	337627,84	729724,85
11	337598,58	729768,95
12	337545,11	729852,59
13	337513,14	729867,46
14	337482,12	729999,01
15	337551,77	730109,65
16	337488,16	730157,89
17	337476,89	730199,30
18	337332,44	730256,62
19	337310,91	730272,19
20	337231,48	730348,34
21	337325,17	730566,43
22	337187,68	730652,20
23	336683,61	730976,58
24	336240,47	731259,38
25	335563,02	730498,55
26	335572,79	730435,87
27	335622,33	730320,23

<sup>1)</sup> Specjalny obszar ochrony siedlisk Polichna (PLH060078) składa się z dwóch powiązanych funkcjonalnie enklaw.

<sup>2)</sup> Układ współrzędnych płaskich prostokątnych PL-1992 jest jednym z układów tworzących państwowy system odniesień przestrzennych, o którym mowa w przepisach wydanych na podstawie art. 3 ust. 5 ustawy z dnia 17 maja 1989 r. – Prawo geodezyjne i kartograficzne (Dz. U. z 2017 r. poz. 2101 oraz z 2018 r. poz. 650 i 1669).

1	2	3
28	335656,01	730263,68
29	335739,85	730328,77
30	335802,78	730165,88
31	335893,94	730175,16
32	335937,17	730150,55
33	335995,18	730125,49
34	336066,84	730045,50
35	336072,02	730044,43
36	336112,11	730058,38
37	336124,53	730062,69
38	336165,41	730054,65
39	336187,59	730065,58
40	336232,76	730079,01
41	336261,33	730090,82
42	336288,94	730087,33
43	336325,80	730096,86
44	336366,48	730088,24
45	336375,61	730021,42
46	336374,56	730012,48
47	336370,82	730003,25
48	336395,28	730017,81
49	336395,75	729985,72
50	336409,99	729862,22
51	336412,11	729844,65
52	336400,87	729837,12
53	336416,39	729824,63
54	336459,77	729832,24
55	336486,49	729835,89
56	336500,60	729835,89
57	336534,48	729839,76
58	336554,93	729824,02
59	336571,69	729789,69
60	336632,76	729773,51
61	336671,51	729757,94
62	336686,68	729722,65
63	336698,19	729680,64
64	336737,17	729607,99
65	336775,81	729588,91

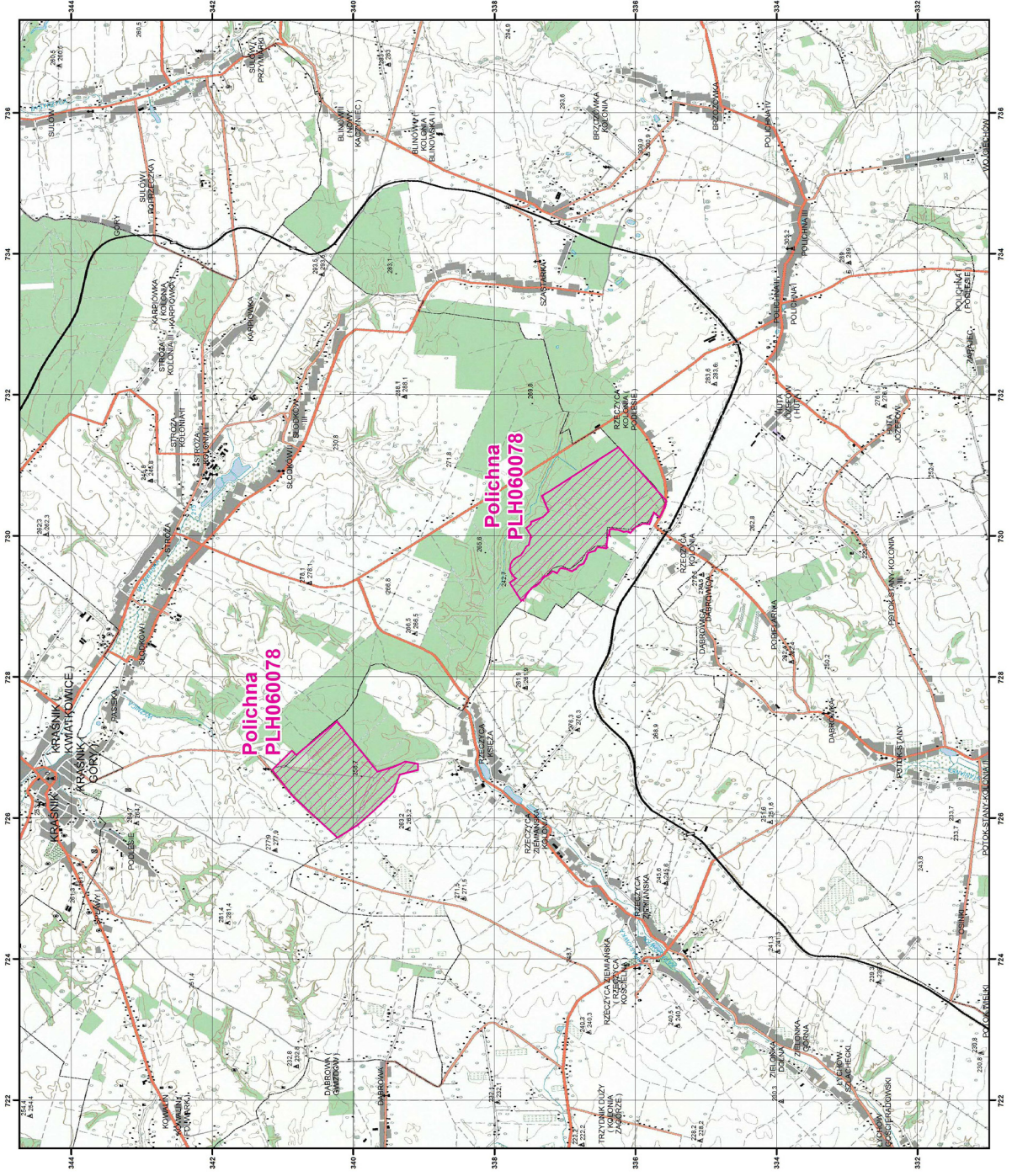
1	2	3
66	336801,98	729579,75
67	336846,38	729525,40
68	336874,60	729518,34
69	336898,06	729496,64
70	336934,59	729511,28
71	336976,93	729532,45
72	337032,58	729540,27
73	337045,73	729544,71
74	337071,35	729535,76
75	337110,33	729472,43
76	337159,06	729491,82
77	337177,67	729499,24
78	337227,81	729448,72
79	337259,20	729433,66
80	337290,61	729425,59
81	337330,44	729378,47
82	337361,52	729331,34
83	337395,64	729307,76
84	337414,44	729289,00
85	337466,85	729266,80
86	337478,13	729252,65
87	337480,91	729249,26
88	337483,47	729247,02
89	337489,20	729239,14
90	337506,18	729218,43
91	337524,73	729190,26
92	337539,95	729169,33
93	337563,36	729142,37
94	337558,52	729138,83
95	337567,67	729124,82
96	337573,54	729117,98
97	337594,39	729098,46
98	337594,39	729087,60
99	337605,53	729093,64
100	337620,87	729075,95
101	337785,13	729337,55

## 2) granica drugiej enklawy obszaru

Numer punktu załamania granicy	Współrzędne punktów załamania granicy (PL-1992) <sup>2)</sup>	
	X	Y
1	339083,06	726766,19
2	339083,06	726682,35
3	339344,24	726611,42
4	339431,29	726369,59
5	339718,27	726095,51
6	339943,97	725898,83
7	340224,50	725718,26
8	340704,93	726166,45
9	340853,25	726301,88
10	341153,12	726682,35
11	340875,83	726953,20
12	340811,34	726891,94
13	340234,17	727372,38
14	339660,23	726656,56
15	339602,19	726672,68
16	339444,19	726717,82
17	339315,22	726775,86
18	339270,07	726798,43
19	339083,06	726766,19



MAPA SPECJALNEGO OBSZARU OCHRONY SIEDLISK POLICHNA (PLH0600078)



MAPA  
SPECJALNEGO  
OBSZARU  
OCHRONY SIEDLISK

POLICHNA

PLH0600078

arkusz 1/1

Skala 1:50 000 dla wydruków w formacie A3



specjalny obszar  
ochrony siedlisk

Układ współrzędnych płaskich prostokątnych: PL-1992



SIEDLISKA PRZYRODNICZE BĘDĄCE PRZEDMIOTEM OCHRONY  
NA SPECJALNYM OBSZARZE OCHRONY SIEDLISK POLICHNA (PLH060078)

Lp.	Kod <sup>1)</sup>	Nazwa
1	9130	Żyzne buczyny ( <i>Dentario glandulosae Fagenion</i> , <i>Galio odorati-Fagenion</i> )
2	9170	Grąd środkowoeuropejski i subkontynentalny ( <i>Galio-Carpinetum</i> , <i>Tilio-Carpinetum</i> )

---

<sup>1)</sup> Kody siedlisk są zgodne z rozporządzeniem Ministra Środowiska z dnia 13 kwietnia 2010 r. w sprawie siedlisk przyrodniczych oraz gatunków będących przedmiotem zainteresowania Wspólnoty, a także kryteriów wyboru obszarów kwalifikujących się do uznania lub wyznaczenia jako obszary Natura 2000 (Dz. U. z 2014 r. poz. 1713).