

Warszawa, dnia 10 kwietnia 2017 r.

Poz. 750

**ROZPORZĄDZENIE  
MINISTRA ŚRODOWISKA<sup>1)</sup>**

z dnia 16 marca 2017 r.

**w sprawie specjalnego obszaru ochrony siedlisk Łęgi koło Wymiarek (PLH080059)**

Na podstawie art. 27a ust. 1 ustawy z dnia 16 kwietnia 2004 r. o ochronie przyrody (Dz. U. z 2016 r. poz. 2134, 2249 i 2260 oraz z 2017 r. poz. 60 i 132) zarządza się, co następuje:

§ 1. 1. Wyznacza się specjalny obszar ochrony siedlisk Łęgi koło Wymiarek (PLH080059<sup>2)</sup>), obejmujący obszar 159,16 ha, położony w województwie lubuskim.

2. Granica obszaru, o którym mowa w ust. 1, w postaci wykazu współrzędnych punktów załamania granicy, jest określona w załączniku nr 1 do rozporządzenia.

§ 2. Mapa obszaru, o którym mowa w § 1, jest określona w załączniku nr 2 do rozporządzenia.

§ 3. Obszar, o którym mowa w § 1, wyznacza się w celu trwałej ochrony siedlisk przyrodniczych lub odtworzenia ich właściwego stanu.

§ 4. Przedmiotem ochrony na obszarze, o którym mowa w § 1, są siedliska przyrodnicze określone w załączniku nr 3 do rozporządzenia.

§ 5. Rozporządzenie wchodzi w życie po upływie 14 dni od dnia ogłoszenia.

Minister Środowiska: *J. Szyszko*

---

<sup>1)</sup> Minister Środowiska kieruje działem administracji rządowej – środowisko, na podstawie § 1 ust. 2 pkt 2 rozporządzenia Prezesa Rady Ministrów z dnia 17 listopada 2015 r. w sprawie szczegółowego zakresu działania Ministra Środowiska (Dz. U. poz. 1904 i 2095).

<sup>2)</sup> Kod obszaru został określony zgodnie z decyzją wykonawczą Komisji (UE) 2016/2334 z dnia 9 grudnia 2016 r. w sprawie przyjęcia dziesiątego zaktualizowanego wykazu terenów mających znaczenie dla Wspólnoty składających się na kontynentalny region biogeograficzny (notyfikowaną jako dokument nr C(2016) 8191) (Dz. Urz. UE L 353 z 23.12.2016, str. 324).

Załączniki do rozporządzenia Ministra Środowiska  
z dnia 16 marca 2017 r. (poz. 750)

**Załącznik nr 1****GRANICA SPECJALNEGO OBSZARU OCHRONY SIEDLISK ŁĘGI KOŁO WYMIAREK (PLH080059)**

Numer punktu załamania granicy	Współrzędne punktów załamania granicy (PL-1992) <sup>1)</sup>	
	X	Y
1	2	3
1	415200,54	227249,24
2	415200,55	227252,31
3	415188,52	227254,76
4	415188,29	227254,81
5	415188,27	227254,81
6	415140,11	227253,79
7	415100,76	227252,96
8	415097,42	227252,91
9	414945,69	227250,86
10	414875,43	227297,03
11	414818,22	227334,64
12	414791,51	227352,20
13	414758,45	227373,92
14	414758,35	227373,98
15	414631,31	227454,37
16	414631,16	227454,46
17	414585,74	227488,53
18	414460,98	227551,13
19	414347,25	227536,22
20	414342,16	227534,12
21	414328,06	227532,41
22	414323,48	227531,21
23	414297,79	227524,47
24	414261,48	227529,01
25	414218,41	227542,54
26	414202,46	227547,55
27	414168,42	227566,84
28	414168,02	227567,16

<sup>1)</sup> Układ współrzędnych płaskich prostokątnych PL-1992 jest jednym z układów tworzących państwowy system odniesień przestrzennych, o którym mowa w przepisach wydanych na podstawie art. 3 ust. 5 ustawy z dnia 17 maja 1989 r. – Prawo geodezyjne i kartograficzne (Dz. U. z 2016 r. poz. 1629 i 1948 oraz z 2017 r. poz. 60).

1	2	3
29	414121,38	227603,52
30	413962,24	227727,61
31	413934,39	227737,23
32	413932,58	227737,86
33	413932,52	227737,86
34	413928,02	227737,98
35	413877,67	227739,27
36	413859,34	227739,74
37	413858,05	227739,77
38	413851,74	227739,93
39	413792,92	227741,44
40	413788,52	227744,66
41	413754,33	227769,69
42	413754,32	227769,69
43	413711,09	227779,30
44	413710,83	227779,35
45	413697,03	227782,42
46	413647,46	227814,02
47	413605,92	227840,51
48	413605,37	227840,81
49	413604,04	227841,54
50	413552,30	227870,04
51	413537,92	227877,96
52	413518,61	227888,60
53	413491,57	227903,49
54	413491,45	227903,57
55	413434,01	227942,94
56	413415,74	227955,46
57	413398,69	227967,15
58	413379,42	227980,36
59	413352,54	227992,42
60	413352,52	227992,36
61	413350,93	227987,81
62	413350,57	227986,78
63	413350,56	227986,74
64	413307,34	228011,95
65	413307,31	228011,97
66	413302,81	228016,27

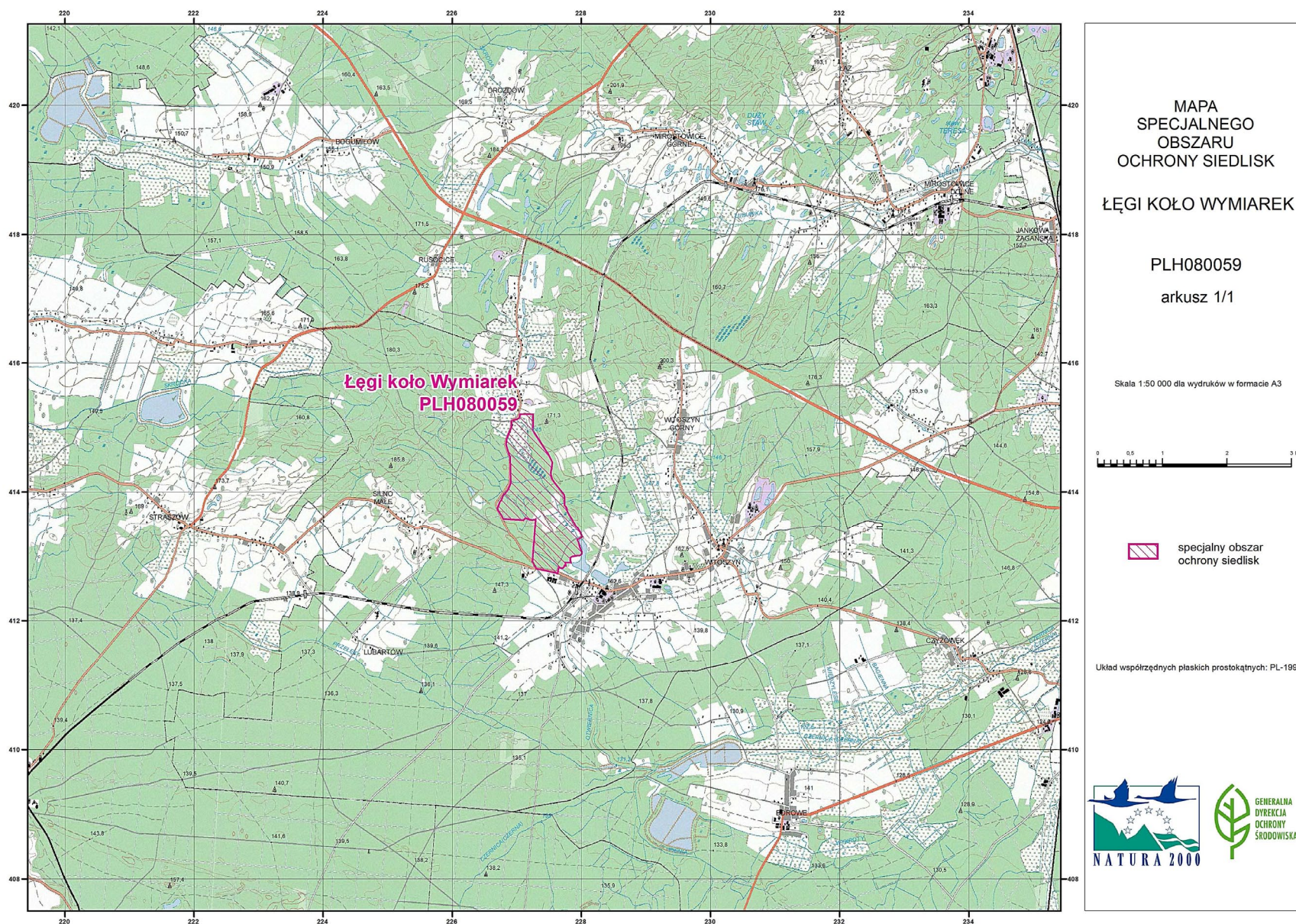
1	2	3
67	413286,67	227989,66
68	413273,96	227968,42
69	413273,65	227968,02
70	413251,18	227936,10
71	413208,82	227957,65
72	413141,30	227976,02
73	413063,68	228006,33
74	413030,61	228003,58
75	413010,86	227978,78
76	413004,91	227927,05
77	413004,89	227926,87
78	412996,16	227860,73
79	412977,79	227831,80
80	412939,21	227823,99
81	412895,57	227839,15
82	412899,70	227750,96
83	412849,64	227758,31
84	412853,16	227735,91
85	412828,62	227727,64
86	412812,77	227709,13
87	412818,01	227675,07
88	412831,90	227654,15
89	412830,75	227653,18
90	412824,16	227654,60
91	412809,85	227641,88
92	412751,57	227636,48
93	412727,94	227634,28
94	412742,91	227587,24
95	412753,12	227543,33
96	412774,02	227453,52
97	412803,11	227298,93
98	412916,24	227242,68
99	413036,61	227251,76
100	413055,73	227253,20
101	413094,27	227256,10
102	413204,49	227264,41
103	413228,35	227266,21
104	413312,04	227272,52

1	2	3
105	413362,52	227276,32
106	413432,25	227281,58
107	413486,97	227285,70
108	413506,62	227287,18
109	413525,54	227288,61
110	413535,47	227289,36
111	413535,49	227289,37
112	413539,26	227289,65
113	413551,93	227290,60
114	413576,73	227292,47
115	413576,72	227292,44
116	413574,71	227287,24
117	413568,53	227248,63
118	413571,26	227224,06
119	413574,71	227193,05
120	413582,55	227176,35
121	413588,24	227164,23
122	413601,34	227136,31
123	413577,57	227114,96
124	413569,51	227107,72
125	413563,52	227102,34
126	413564,09	227094,54
127	413568,23	227038,19
128	413578,53	226897,69
129	413578,55	226897,46
130	413581,48	226857,52
131	413586,51	226789,13
132	413638,88	226764,22
133	413683,47	226733,88
134	413726,63	226704,52
135	413729,75	226702,40
136	413749,91	226700,33
137	413753,86	226699,93
138	413849,67	226735,78
139	413873,16	226756,80
140	413915,24	226775,51
141	413951,05	226791,42
142	413989,49	226825,42

1	2	3
143	414004,04	226838,29
144	414031,41	226862,51
145	414077,52	226881,74
146	414139,59	226907,63
147	414216,50	226905,81
148	414259,92	226904,79
149	414357,76	226902,47
150	414444,98	226900,41
151	414489,51	226898,58
152	414531,64	226896,85
153	414557,10	226888,33
154	414571,25	226883,60
155	414597,58	226874,80
156	414721,85	226833,24
157	414758,02	226835,11
158	414758,39	226835,16
159	414818,83	226843,75
160	414957,56	226896,49
161	414980,03	226907,28
162	414997,94	226915,88
163	414997,95	226915,88
164	415002,49	226918,06
165	415095,41	226914,32
166	415113,38	226971,15
167	415124,68	227006,90
168	415132,23	227021,08
169	415149,94	227041,52
170	415200,37	227045,61
171	415200,37	227059,24
172	415200,37	227209,15
173	415200,42	227221,54
174	415202,11	227248,53
175	415200,54	227249,24



## MAPA SPECJALNEGO OBSZARU OCHRONY SIEDLISK ŁĘGI KOŁO WYMIAREK (PLH080059)



## Załącznik nr 3

SIEDLISKA PRZYRODNICZE BĘDĄCE PRZEDMIOTEM OCHRONY  
NA SPECJALNYM OBSZARZE OCHRONY SIEDLISK ŁĘGI KOŁO WYMIAREK (PLH080059)

Lp.	Kod <sup>1)</sup>	Nazwa
1	9190	Kwaśne dąbrowy ( <i>Quercion robori-petraeae</i> )
2	91E0	Łęgi wierzbowe, topolowe, olszowe i jesionowe ( <i>Salicetum albo-fragilis</i> , <i>Populetum albae</i> , <i>Alnenion glutinoso-incanae</i> ) i olsy źródłiskowe

<sup>1)</sup> Kody siedlisk są zgodne z rozporządzeniem Ministra Środowiska z dnia 13 kwietnia 2010 r. w sprawie siedlisk przyrodniczych oraz gatunków będących przedmiotem zainteresowania Wspólnoty, a także kryteriów wyboru obszarów kwalifikujących się do uznania lub wyznaczenia jako obszary Natura 2000 (Dz. U. z 2014 r. poz. 1713).