

Warszawa, dnia 20 marca 2017 r.

Poz. 592

**ROZPORZĄDZENIE  
MINISTRA ŚRODOWISKA<sup>1)</sup>**

z dnia 24 lutego 2017 r.

**w sprawie specjalnego obszaru ochrony siedlisk Krowie Bagno (PLH060011)**

Na podstawie art. 27a ust. 1 ustawy z dnia 16 kwietnia 2004 r. o ochronie przyrody (Dz. U. z 2016 r. poz. 2134, 2249 i 2260 oraz z dnia 2017 r. poz. 60 i 132) zarządza się, co następuje:

**§ 1.** 1. Wyznacza się specjalny obszar ochrony siedlisk Krowie Bagno (PLH060011<sup>2)</sup>), obejmujący obszar 535,24 ha, położony w województwie lubelskim, składający się z trzech powiązanych funkcjonalnie enklaw.

2. Granica obszaru, o którym mowa w ust. 1, w postaci wykazu współrzędnych punktów załamania granicy, jest określona w załączniku nr 1 do rozporządzenia.

**§ 2.** Mapa obszaru, o którym mowa w § 1, jest określona w załączniku nr 2 do rozporządzenia.

**§ 3.** Obszar, o którym mowa w § 1, wyznacza się w celu:

- 1) trwałej ochrony:
  - a) siedlisk przyrodniczych,
  - b) populacji zagrożonych wyginięciem gatunków zwierząt innych niż ptaki lub
- 2) odtworzenia właściwego stanu ochrony siedlisk przyrodniczych lub właściwego stanu ochrony gatunków, o których mowa w pkt 1 lit. b

– w stosunku do przedmiotów ochrony.

**§ 4.** Przedmiotem ochrony na obszarze, o którym mowa w § 1, są:

- 1) siedliska przyrodnicze określone w załączniku nr 3 do rozporządzenia;
- 2) gatunki zwierząt innych niż ptaki, określone w załączniku nr 4 do rozporządzenia, oraz ich siedliska.

**§ 5.** Rozporządzenie wchodzi w życie po upływie 14 dni od dnia ogłoszenia.

Minister Środowiska: *J. Szyszko*

<sup>1)</sup> Minister Środowiska kieruje działem administracji rządowej – środowisko, na podstawie § 1 ust. 2 pkt 2 rozporządzenia Prezesa Rady Ministrów z dnia 17 listopada 2015 r. w sprawie szczegółowego zakresu działania Ministra Środowiska (Dz. U. poz. 1904 i 2095).

<sup>2)</sup> Kod obszaru został określony zgodnie z decyzją wykonawczą Komisji (UE) 2016/2334 z dnia 9 grudnia 2016 r. w sprawie przyjęcia dziesiątego zaktualizowanego wykazu terenów mających znaczenie dla Wspólnoty składających się na kontynentalny region biogeograficzny (notyfikowaną jako dokument nr C(2016) 8191) (Dz. Urz. UE L 353 z 23.12.2016, str. 324).

Załączniki do rozporządzenia Ministra Środowiska  
z dnia 24 lutego 2017 r. (poz. 592)

**Załącznik nr 1****GRANICA SPECJALNEGO OBSZARU OCHRONY SIEDLISK KROWIE BAGNO (PLH060011)<sup>1)</sup>****1) granica pierwszej enklawy obszaru**

Numer punktu załamania granicy	Współrzędne punktów załamania granicy (PL-1992) <sup>2)</sup>	
	X	Y
1	2	3
1	402719,56	803004,96
2	402716,91	803025,46
3	402716,91	803044,65
4	402721,75	803057,39
5	402641,51	803116,75
6	402389,49	803085,66
7	402378,25	803068,46
8	402348,48	803022,16
9	402277,71	802916,99
10	402263,15	802895,16
11	402249,92	802878,62
12	402227,44	802866,71
13	402183,78	802845,55
14	402133,51	802824,38
15	402126,89	802821,74
16	402124,25	802735,08
17	402123,59	802664,97
18	402123,59	802606,10
19	402122,92	802597,50
20	402128,22	802594,85
21	402138,14	802594,85
22	402146,74	802596,18
23	402154,67	802597,50
24	402165,92	802594,85
25	402177,16	802588,90

<sup>1)</sup> Specjalny obszar ochrony siedlisk Krowie Bagno (PLH060011) składa się z trzech powiązanych funkcjonalnie enklaw.

<sup>2)</sup> Układ współrzędnych płaskich prostokątnych PL-1992 jest jednym z układów tworzących państwowy system odniesień przestrzennych, o którym mowa w przepisach wydanych na podstawie art. 3 ust. 5 ustawy z dnia 17 maja 1989 r. – Prawo geodezyjne i kartograficzne (Dz. U. z 2016 r. poz. 1629 i 1948 oraz z 2017 r. poz. 60).

1	2	3
26	402232,73	802555,83
27	402288,95	802523,42
28	402388,83	802473,15
29	402426,53	802453,30
30	402444,39	802441,40
31	402443,73	802401,05
32	402445,05	802334,90
33	402445,72	802285,95
34	402441,75	802237,01
35	402443,07	802193,35
36	402450,35	802222,45
37	402460,27	802242,30
38	402481,44	802258,17
39	402514,51	802281,32
40	402579,33	802325,64
41	402614,39	802350,12
42	402652,09	802377,24
43	402700,38	802411,63
44	402755,94	802449,33
45	402798,94	802479,76
46	402858,47	802522,09
47	402890,88	802544,58
48	402900,80	802556,49
49	402909,40	802581,63
50	402906,09	802646,45
51	402902,78	802694,74
52	402898,82	802727,81
53	402894,19	802746,33
54	402875,66	802773,45
55	402843,91	802817,77
56	402808,20	802869,36
57	402770,49	802924,26
58	402750,65	802952,70
59	402728,82	802983,13
60	402719,56	803004,96

## 2) granica drugiej enklawy obszaru

Numer punktu załamania granicy	Współrzędne punktów załamania granicy (PL-1992) <sup>2)</sup>	
	X	Y
1	2	3
1	403994,19	799919,26
2	403955,83	799994,66
3	403871,16	800155,40
4	403798,40	800301,58
5	403754,74	800389,55
6	403752,10	800406,09
7	403750,11	800434,53
8	403740,19	800439,82
9	403721,67	800443,79
10	403711,75	800449,75
11	403704,47	800451,07
12	403692,57	800454,38
13	403685,95	800460,33
14	403668,09	800466,28
15	403615,84	800482,16
16	403568,87	800501,34
17	403499,42	800525,15
18	403427,98	800552,93
19	403338,69	800586,01
20	403211,02	800630,99
21	403170,01	800538,38
22	403128,34	800431,22
23	403105,19	800376,32
24	403071,46	800298,27
25	403032,43	800201,04
26	403005,97	800138,86
27	402978,18	800140,79
28	402983,02	800021,51
29	402986,77	799907,33
30	402994,91	799589,60
31	402999,37	799476,71
32	403004,21	799354,46
33	403014,76	799079,78
34	403024,48	798840,85

1	2	3
35	403033,74	798592,44
36	403040,37	798528,87
37	403045,66	798284,13
38	403062,13	798100,87
39	403234,11	798103,51
40	403265,86	797431,47
41	403271,88	797388,52
42	403785,17	797432,17
43	403966,41	797434,82
44	403969,06	797463,92
45	403966,41	797604,15
46	403966,41	797765,55
47	403959,79	797821,11
48	403941,27	797866,09
49	403947,89	797920,33
50	403962,44	798080,40
51	403959,79	798195,50
52	403958,47	798315,88
53	403959,79	798446,85
54	403975,67	798581,79
55	404011,39	798740,54
56	404032,55	798868,86
57	404051,08	798986,60
58	404082,83	799050,76
59	404139,05	799189,01
60	404171,46	799263,09
61	404213,79	799405,30
62	404247,53	799523,04
63	404279,28	799643,43
64	404301,11	799714,20
65	404297,80	799722,14
66	404287,22	799724,13
67	404250,84	799725,45
68	404168,82	799732,72
69	404092,75	799738,02
70	404058,35	799803,50
71	404023,96	799863,03
72	403994,19	799919,26

**3) granica trzeciej enklawy obszaru**

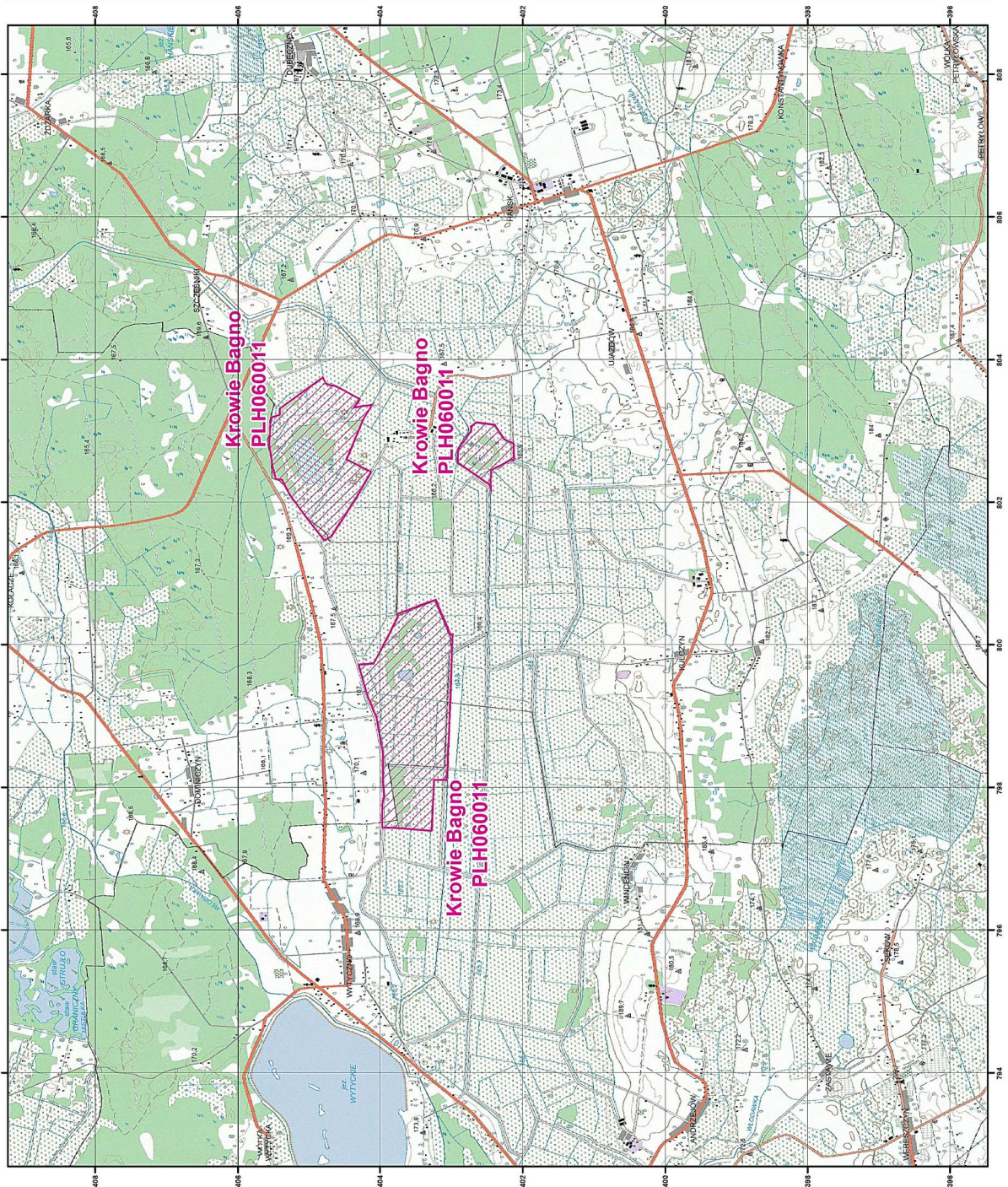
Numer punktu załamania granicy	Współrzędne punktów załamania granicy (PL-1992) <sup>2)</sup>	
	X	Y
1	2	3
1	404596,78	803614,82
2	404432,74	803524,87
3	404332,20	803469,30
4	404284,57	803441,52
5	404319,63	803391,25
6	404363,28	803326,43
7	404325,58	803329,07
8	404244,88	803345,61
9	404159,56	803354,87
10	404111,27	803365,45
11	404180,06	803254,99
12	404240,25	803159,08
13	404241,58	803154,45
14	404245,54	803145,85
15	404258,77	803111,45
16	404309,71	802980,49
17	404334,84	802922,28
18	404359,98	802860,10
19	404401,65	802766,83
20	404443,32	802663,65
21	404470,44	802598,16
22	404407,60	802567,07
23	404318,97	802520,77
24	404233,64	802476,45
25	404176,75	802448,01
26	404127,81	802422,88
27	404183,37	802323,00
28	404232,98	802238,99
29	404296,48	802123,90
30	404327,57	802069,00
31	404368,58	802004,17
32	404424,14	801918,84
33	404502,19	801798,46
34	404540,56	801738,27

1	2	3
35	404588,84	801666,83
36	404653,00	801566,95
37	404670,20	801539,17
38	404702,61	801509,40
39	404741,64	801484,27
40	404759,50	801475,01
41	404785,14	801467,05
42	404817,40	801508,17
43	405008,58	801752,26
44	405262,18	802097,78
45	405321,33	802211,42
46	405374,68	802313,92
47	405463,03	802322,10
48	405507,96	802509,62
49	405514,04	802534,99
50	405535,32	802685,29
51	405553,84	802816,03
52	405544,15	802963,51
53	405540,95	803071,97
54	405522,99	803185,45
55	405405,56	803224,60
56	405401,45	803308,29
57	405401,27	803313,13
58	404820,22	803738,12
59	404804,92	803747,69
60	404793,23	803725,29
61	404772,73	803686,92
62	404752,22	803650,54
63	404694,01	803640,62
64	404640,44	803629,38
65	404596,78	803614,82



Załącznik nr 2

MAPA SPECJALNEGO OBSZARU OCHRONY SIEDLISK KROWIE BAGNO (PLH060011)



MAPA  
SPECJALNEGO  
OBSZARU  
OCHRONY SIEDLISK  
KROWIE BAGNO

PLH060011  
arkusz 1/1

Skala 1:50 000 dla wydruków w formacie A3

0 0,5 1 2 3 km

specjalny obszar  
ochrony siedlisk

Układ współrzędnych płaskich prostokątnych: PL-1992

GENERALNA  
DYREKCJA  
OCHRONY  
ŚRODOWISKA

NATURA 2000



SIEDLISKA PRZYRODNICZE BĘDĄCE PRZEDMIOTEM OCHRONY NA SPECJALNYM OBSZARZE OCHRONY  
SIEDLISK KROWIE BAGNO (PLH060011)

Lp.	Kod <sup>1)</sup>	Nazwa
1	3150	Starorzeczca i naturalne eutroficzne zbiorniki wodne ze zbiorowiskami z <i>Nympheion, Potamion</i>
2	6410	Zmiennowilgotne łąki trzęślicowe ( <i>Molinion</i> )
3	6510	Niżowe i górskie świeże łąki użytkowane ekstensywnie ( <i>Arrhenatherion elatioris</i> )
4	7140	Torfowiska przejściowe i trzęsawiska (przeważnie z roślinnością z <i>Scheuchzerio-Caricetea</i> )
5	7150	Obniżenia na podłożu torfowym z roślinnością ze związku <i>Rhynchosporion</i>
6	7230	Górskie i nizinne torfowiska zasadowe o charakterze młak, turzycowisk i mechowisk

<sup>1)</sup> Kody siedlisk są zgodne z rozporządzeniem Ministra Środowiska z dnia 13 kwietnia 2010 r. w sprawie siedlisk przyrodniczych oraz gatunków będących przedmiotem zainteresowania Wspólnoty, a także kryteriów wyboru obszarów kwalifikujących się do uznania lub wyznaczenia jako obszary Natura 2000 (Dz. U. z 2014 r. poz. 1713).

## Załącznik nr 4

GATUNKI ZWIERZĄT INNYCH NIŻ PTAKI, BĘDĄCE PRZEDMIOTEM OCHRONY  
NA SPECJALNYM OBSZARZE OCHRONY SIEDLISK KROWIE BAGNO (PLH060011)

Lp.	Nazwa polska	Nazwa naukowa	Populacja objęta ochroną
1	modraszek telejus	<i>Maculinea (Phengaris) teleius</i>	osiadła
2	czerwończyk nieparek	<i>Lycaena dispar</i>	osiadła
3	modraszek nausitous	<i>Maculinea (Phengaris) nausithous</i>	osiadła
4	przeplatka aurinia	<i>Euphydryas (Eurodryas, Hypodryas) aurinia</i>	osiadła