

Warszawa, dnia 14 marca 2017 r.

Poz. 529

**ROZPORZĄDZENIE
MINISTRA ŚRODOWISKA¹⁾**

z dnia 9 lutego 2017 r.

w sprawie specjalnego obszaru ochrony siedlisk Mechowisko Manowo (PLH320057)

Na podstawie art. 27a ust. 1 ustawy z dnia 16 kwietnia 2004 r. o ochronie przyrody (Dz. U. z 2016 r. poz. 2134, 2249 i 2260 oraz z 2017 r. poz. 60 i 132) zarządza się, co następuje:

§ 1. 1. Wyznacza się specjalny obszar ochrony siedlisk Mechowisko Manowo (PLH320057²⁾), obejmujący obszar 55,47 ha, położony w województwie zachodniopomorskim.

2. Granica obszaru, o którym mowa w ust. 1, w postaci wykazu współrzędnych punktów załamania granicy, jest określona w załączniku nr 1 do rozporządzenia.

§ 2. Mapa obszaru, o którym mowa w § 1, jest określona w załączniku nr 2 do rozporządzenia.

§ 3. Obszar, o którym mowa w § 1, wyznacza się w celu:

- 1) trwałej ochrony:
 - a) siedlisk przyrodniczych,
 - b) populacji zagrożonych wyginięciem gatunków roślin,
 - c) populacji zagrożonych wyginięciem gatunków zwierząt innych niż ptaki lub
- 2) odtworzenia właściwego stanu ochrony siedlisk przyrodniczych lub właściwego stanu ochrony gatunków, o których mowa w pkt 1 lit. b lub c

– w stosunku do przedmiotów ochrony.

§ 4. Przedmiotem ochrony na obszarze, o którym mowa w § 1, są:

- 1) siedliska przyrodnicze określone w załączniku nr 3 do rozporządzenia;
- 2) gatunki roślin, określone w załączniku nr 4 do rozporządzenia, oraz ich siedliska;
- 3) gatunki zwierząt innych niż ptaki, określone w załączniku nr 5 do rozporządzenia, oraz ich siedliska.

§ 5. Rozporządzenie wchodzi w życie po upływie 14 dni od dnia ogłoszenia.

Minister Środowiska: *J. Szyszko*

¹⁾ Minister Środowiska kieruje działem administracji rządowej – środowisko, na podstawie § 1 ust. 2 pkt 2 rozporządzenia Prezesa Rady Ministrów z dnia 17 listopada 2015 r. w sprawie szczegółowego zakresu działania Ministra Środowiska (Dz. U. poz. 1904 i 2095).

²⁾ Kod obszaru został określony zgodnie z decyzją wykonawczą Komisji (UE) 2016/2334 z dnia 9 grudnia 2016 r. w sprawie przyjęcia dziesiątego zaktualizowanego wykazu terenów mających znaczenie dla Wspólnoty składających się na kontynentalny region biogeograficzny (notyfikowaną jako dokument nr C(2016) 8191) (Dz. Urz. UE L 353 z 23.12.2016, str. 324).

Załączniki do rozporządzenia Ministra Środowiska
z dnia 9 lutego 2017 r. (poz. 529)

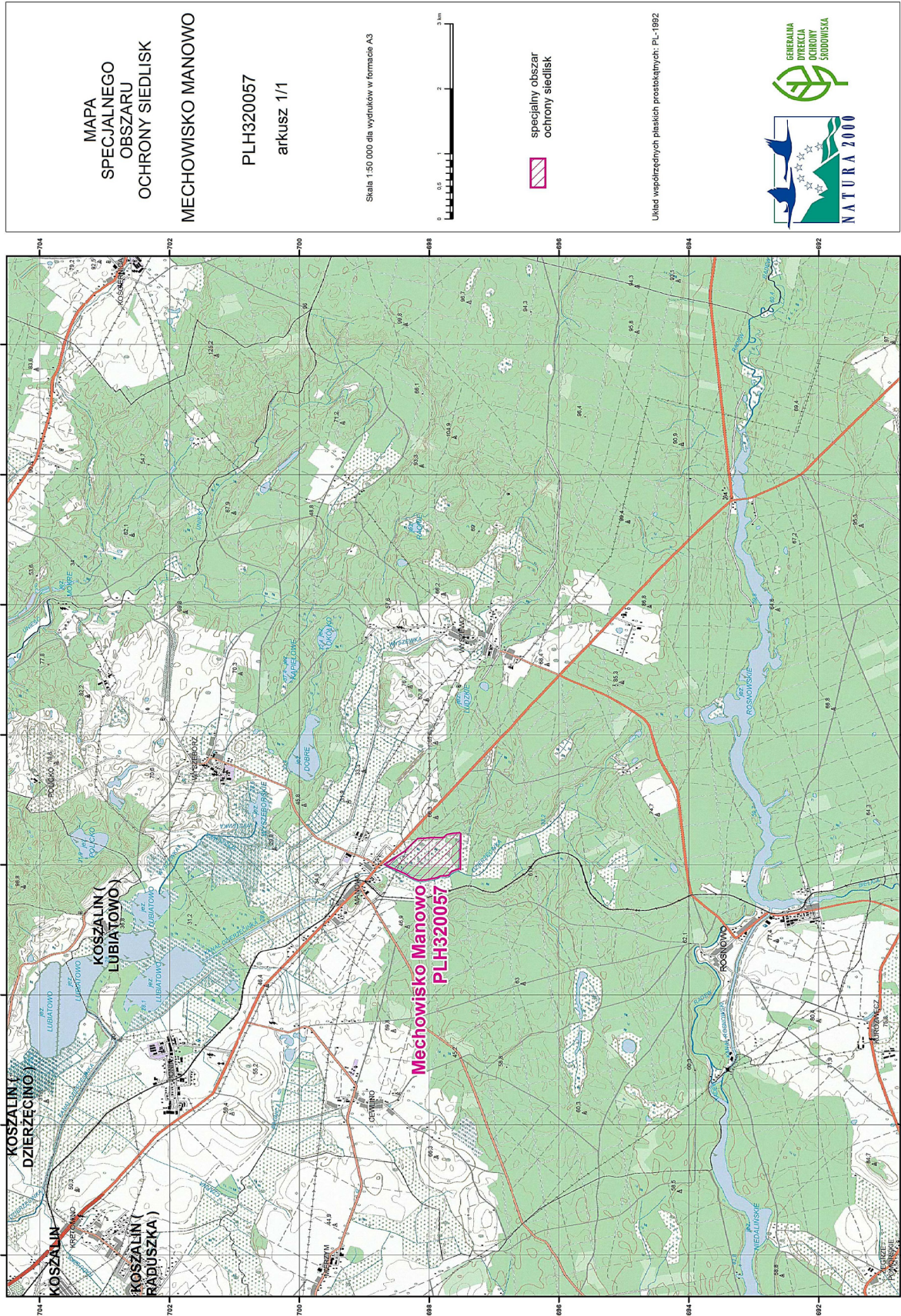
Załącznik nr 1**GRANICA SPECJALNEGO OBSZARU OCHRONY SIEDLISK
MECHOWISKO MANOWO (PLH320057)**

Numer punktu załamania granicy	Współrzędne punktów załamania granicy (PL-1992) ¹⁾	
	X	Y
1	2	3
1	697533,49	324495,25
2	697519,91	324486,09
3	697519,97	324250,53
4	697523,94	324090,12
5	697524,76	323934,13
6	697540,16	323940,08
7	697659,08	323895,75
8	697662,48	323891,36
9	697703,35	323839,61
10	697704,33	323839,37
11	697739,39	323830,47
12	697790,84	323833,32
13	697797,08	323833,77
14	697804,34	323833,49
15	697818,66	323831,44
16	697883,53	323804,19
17	697905,76	323797,13
18	697919,61	323794,25
19	697925,65	323793,00
20	698016,88	323778,58
21	698049,22	323768,08
22	698164,00	323760,64
23	698198,18	323771,46
24	698221,90	323780,70
25	698294,34	323815,96
26	698367,25	323859,75
27	698518,58	323928,28
28	698531,49	323934,12

¹⁾ Układ współrzędnych płaskich prostokątnych PL-1992 jest jednym z układów tworzących państwowy system odniesień przestrzennych, o którym mowa w przepisach wydanych na podstawie art. 3 ust. 5 ustawy z dnia 17 maja 1989 r. – Prawo geodezyjne i kartograficzne (Dz. U. z 2016 r. poz. 1629 i 1948 oraz z 2017 r. poz. 60).

1	2	3
29	698550,51	323942,73
30	698628,34	323977,92
31	698687,11	324004,49
32	698635,98	324038,48
33	698495,44	324131,92
34	698377,57	324209,92
35	698364,02	324224,01
36	698293,26	324292,24
37	698211,69	324373,29
38	698182,14	324402,66
39	698178,80	324405,58
40	698175,52	324408,45
41	698105,37	324407,59
42	697991,83	324416,32
43	697950,18	324419,52
44	697900,11	324421,22
45	697792,08	324420,36
46	697775,72	324424,10
47	697751,18	324448,85
48	697745,99	324452,93
49	697729,14	324466,17
50	697633,26	324484,95
51	697548,42	324494,56
52	697533,49	324495,25

MAPA SPECJALNEGO OBSZARU OCHRONY SIEDLISK MECHOWISKO MANOWO (PLH320057)



MAPA
SPECJALNEGO
OBSZARU
OCHRONY SIEDLISK
MECHOWISKO MANOWO

PLH320057
arkusz 1/1

Skala 1:50 000 dla wydruków w formacie A3



specjalny obszar
ochrony siedlisk

Układ współrzędnych płaskich prostokątnych: PL-1992



Załącznik nr 3

SIEDLISKA PRZYRODNICZE BĘDĄCE PRZEDMIOTEM OCHRONY
NA SPECJALNYM OBSZARZE OCHRONY SIEDLISK MECHOWISKO MANOWO (PLH320057)

Lp.	Kod ¹⁾	Nazwa
1	7140	Torfowiska przejściowe i trzęsawiska (przeważnie z roślinnością z <i>Scheuchzerio-Caricetea</i>)
2	7230	Górskie i nizinne torfowiska zasadowe o charakterze młak, turzycowisk i mechowisk
3	91E0	Łęgi wierzbowe, topolowe, olszowe i jesionowe (<i>Salicetum albo-fragilis</i> , <i>Populetum albae</i> , <i>Alnetion glutinoso-incanae</i>) i olsy źródliskowe

¹⁾ Kody siedlisk są zgodne z rozporządzeniem Ministra Środowiska z dnia 13 kwietnia 2010 r. w sprawie siedlisk przyrodniczych oraz gatunków będących przedmiotem zainteresowania Wspólnoty, a także kryteriów wyboru obszarów kwalifikujących się do uznania lub wyznaczenia jako obszary Natura 2000 (Dz. U. z 2014 r. poz. 1713).

Załącznik nr 4

GATUNKI ROŚLIN BĘDĄCE PRZEDMIOTEM OCHRONY
NA SPECJALNYM OBSZARZE OCHRONY SIEDLISK MECHOWISKO MANOWO (PLH320057)

Lp.	Nazwa polska	Nazwa naukowa
1	haczykowiec błyszczący	<i>Hamatocaulis vernicosus</i>
2	lipiennik Loesela	<i>Liparis loeselii</i>

Załącznik nr 5

GATUNKI ZWIERZĄT INNYCH NIŻ PTAKI, BĘDĄCE PRZEDMIOTEM OCHRONY
NA SPECJALNYM OBSZARZE OCHRONY SIEDLISK MECHOWISKO MANOWO (PLH320057)

Lp.	Nazwa polska	Nazwa naukowa	Populacja objęta ochroną
1	poczwarówka jajowata	<i>Vertigo moulinsiana</i>	osiadła
2	poczwarówka zwężona	<i>Vertigo angustior</i>	osiadła