

631**ROZPORZĄDZENIE MINISTRA INFRASTRUKTURY¹⁾**

z dnia 30 kwietnia 2008 r.

w sprawie wykazów obszarów morza, po których pływają promy pasażerskie typu ro-ro²⁾

Na podstawie art. 29 ust. 5 ustawy z dnia 9 listopada 2000 r. o bezpieczeństwie morskim (Dz. U. z 2006 r. Nr 99, poz. 693 oraz z 2007 r. Nr 107, poz. 732 i Nr 176, poz. 1238) zarządza się, co następuje:

§ 1. Rozporządzenie określa wykazy obszarów morza, po których pływają promy pasażerskie typu

¹⁾ Minister Infrastruktury kieruje działem administracji rządowej — gospodarka morską, na podstawie § 1 ust. 2 pkt 2 rozporządzenia Prezesa Rady Ministrów z dnia 16 listopada 2007 r. w sprawie szczegółowego zakresu działania Ministra Infrastruktury (Dz. U. Nr 216, poz. 1594).

²⁾ Niniejsze rozporządzenie w zakresie swojej regulacji dokonuje wdrożenia dyrektywy Parlamentu Europejskiego i Rady 2003/25/WE z dnia 14 kwietnia 2003 r. w sprawie szczególnych wymogów wytrzymałości na uszkodzenia dotyczących statków pasażerskich typu ro-ro (Dz. Urz. UE L 123 z 17.05.2003, str. 22; Dz. Urz. UE Polskie wydanie specjalne, rozdz. 7, t. 7, str. 286, z późn. zm.).

ro-ro uprawiające regularną międzynarodową żeglugę pasażerską do lub z portów Rzeczypospolitej Polskiej.

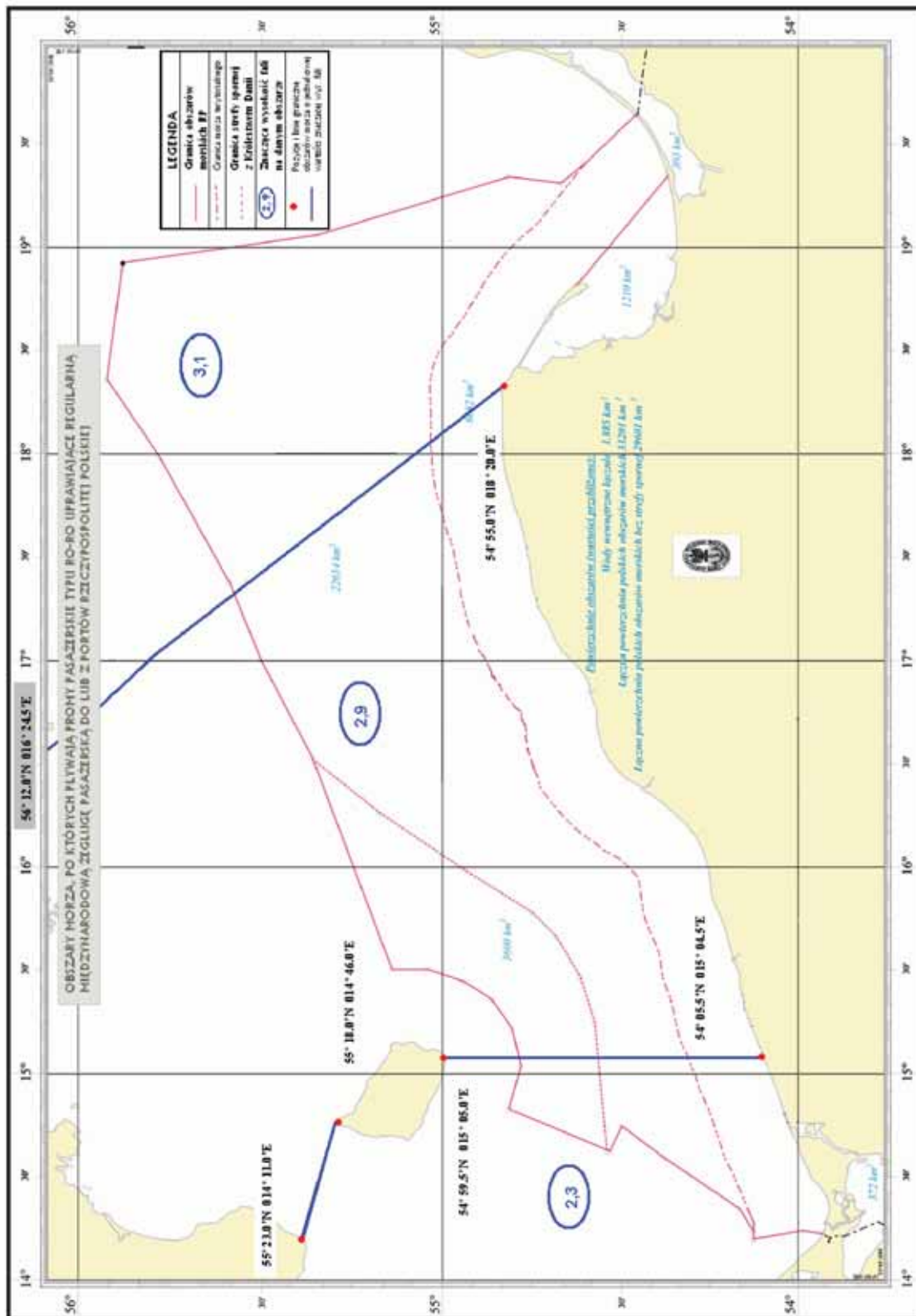
§ 2. Wykazy obszarów morza, po których pływają promy pasażerskie typu ro-ro uprawiające regularną międzynarodową żeglugę pasażerską do lub z portów Rzeczypospolitej Polskiej, z uwzględnieniem danych dotyczących znaczącej wysokości fali na tych obszarach, rozumianej jako średnia wysokość jednej trzeciej największej wysokości fal zaobserwowanej na danym obszarze, określa załącznik do rozporządzenia.

§ 3. Rozporządzenie wchodzi w życie z dniem ogłoszenia.

Minister Infrastruktury: *C. Grabarczyk*

Załącznik do rozporządzenia Ministra Infrastruktury z dnia 30 kwietnia 2008 r. (poz. 631)

OBSZARY MORZA, PO KTÓRYCH PŁYWAJĄ PROMY PASAŻERSKIE TYPU RO-RO UPRAWIAJĄCE REGULARNĄ MIĘDZYNARODOWĄ ŻEGLUGĘ PASAŻERSKĄ DO LUB Z PORTÓW RZECZYSPOLITEJ POLSKIEJ¹⁾, Z UWZGLĘDNIENIEM DANYCH DOTYCZĄCYCH ZNAJCĄCEJ WYSOKOŚCI FALI NA TYCH OBSZARACH



¹⁾ Obszary morza, po których pływają promy pasażerskie typu ro-ro uprawiające regularną międzynarodową żeglugę pasażerską do lub z portów Rzeczypospolitej Polskiej, obejmująją całość polskich obszarów morskich.