

ROZPORZĄDZENIE RADY MINISTRÓW

z dnia 4 czerwca 1998 r.

w sprawie munduru pracowników Państwowej Inspekcji Ochrony Roślin.

Na podstawie art. 11 ustawy z dnia 21 grudnia 1978 r. o odznakach i mundurach (Dz. U. Nr 31, poz. 130), w związku z art. 47 ustawy z dnia 12 lipca 1995 r. o ochronie roślin uprawnych (Dz. U. Nr 90, poz. 446 i z 1997 r. Nr 121, poz. 770) zarządza się, co następuje:

§ 1. 1. Ustanawia się mundur dla pracowników Państwowej Inspekcji Ochrony Roślin.

2. W skład munduru, o którym mowa w ust. 1, wchodzi:

- 1) marynarka z gabardyny, zimowa,
- 2) spodnie (spódnica dla kobiet) z gabardyny, zimowe,
- 3) marynarka z tropiku, letnia,
- 4) spodnie (spódnica dla kobiet) z tropiku, letnie,
- 5) koszula z długim rękawem,
- 6) koszula z krótkim rękawem,
- 7) czapka z nausznikami ze stylizowanym wizerunkiem orła w kolorze srebrnym, zimowa,
- 8) beret ze stylizowanym wizerunkiem orła w kolorze srebrnym — dla mężczyzn,
- 9) furażerka ze stylizowanym wizerunkiem orła w kolorze srebrnym — dla kobiet,
- 10) sweter lub pulower,
- 11) wiatrówka z gabardyny,
- 12) wiatrówka z tropiku,
- 13) kurtka nieprzemakalna z podpinką, zimowa,
- 14) kurtka,
- 15) skarpety (rajstopy dla kobiet), letnie,
- 16) skarpety (rajstopy dla kobiet), zimowe,
- 17) szalik,
- 18) rękawiczki skórzane ocieplone, zimowe,

- 19) krawat,
- 20) pasek skórzany do spodni (spódnicy),
- 21) pantofle skórzane, letnie,
- 22) trzewiki skórzane ocieplone, zimowe.

3. Części munduru wymienione w ust. 2 w pkt 1—4, 7 i 9—12 są koloru stalowego, w pkt 8, 13 i 14 oraz 17—22 są koloru czarnego, w pkt 5 i 6 są koloru białego, skarpety są koloru czarnego, a rajstopy — koloru beżowego.

4. Wzory części munduru wymienione w ust. 2 w pkt 1—14 oraz stylizowanego wizerunku orła określa załącznik do rozporządzenia.

§ 2. Do noszenia munduru Państwowej Inspekcji Ochrony Roślin są uprawnieni:

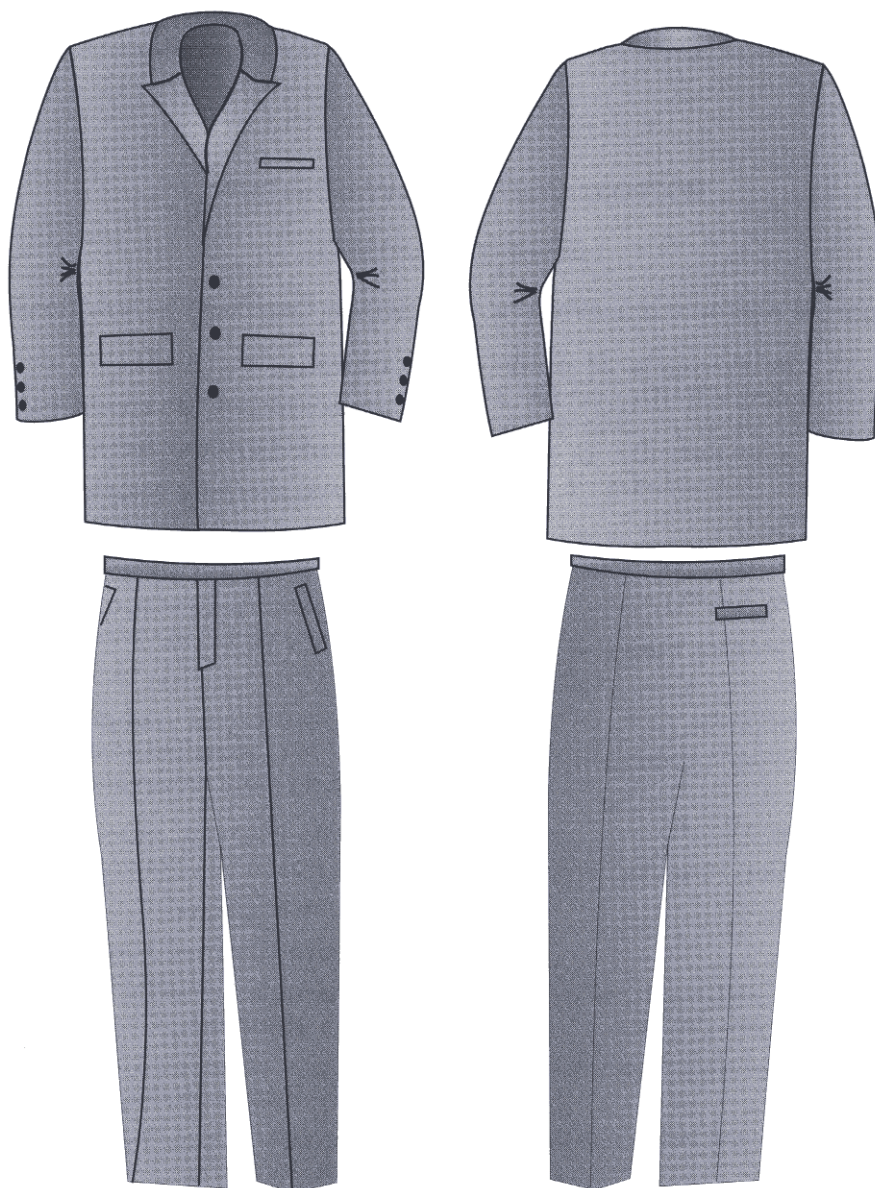
- 1) Główny Inspektor,
- 2) zastępca Głównego Inspektora,
- 3) wojewódzki inspektor nadzorujący działalność oddziału granicznego,
- 4) zastępca wojewódzkiego inspektora nadzorujący działalność oddziału granicznego,
- 5) pracownik oddziału granicznego zatrudniony na stanowisku:
 - a) kierownika,
 - b) głównego specjalisty,
 - c) starszego specjalisty,
 - d) specjalisty,
 - e) starszego inspektora,
 - f) inspektora.

§ 3. Rozporządzenie wchodzi w życie po upływie 14 dni od dnia ogłoszenia.

Prezes Rady Ministrów: *J. Buzek*

Załącznik do rozporządzenia Rady Ministrów z dnia 4 czerwca 1998 r. (poz. 533)

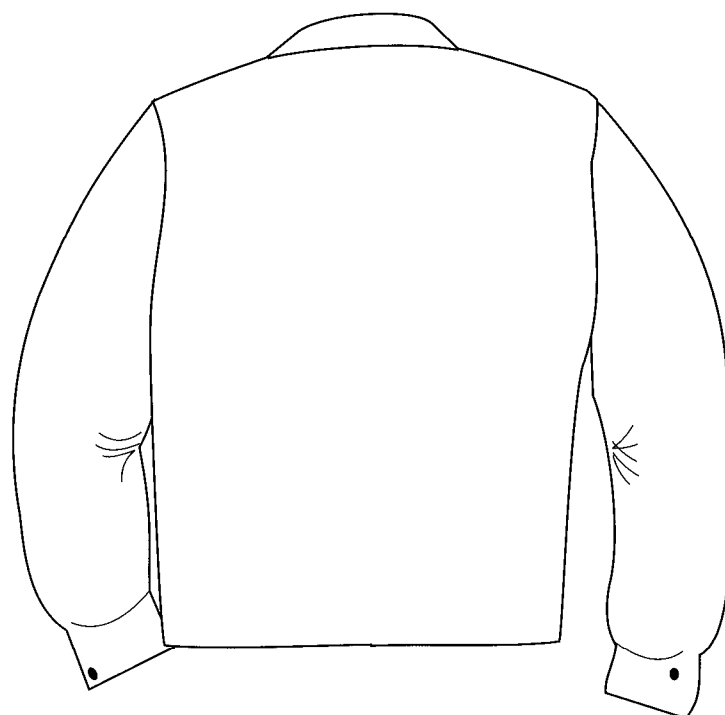
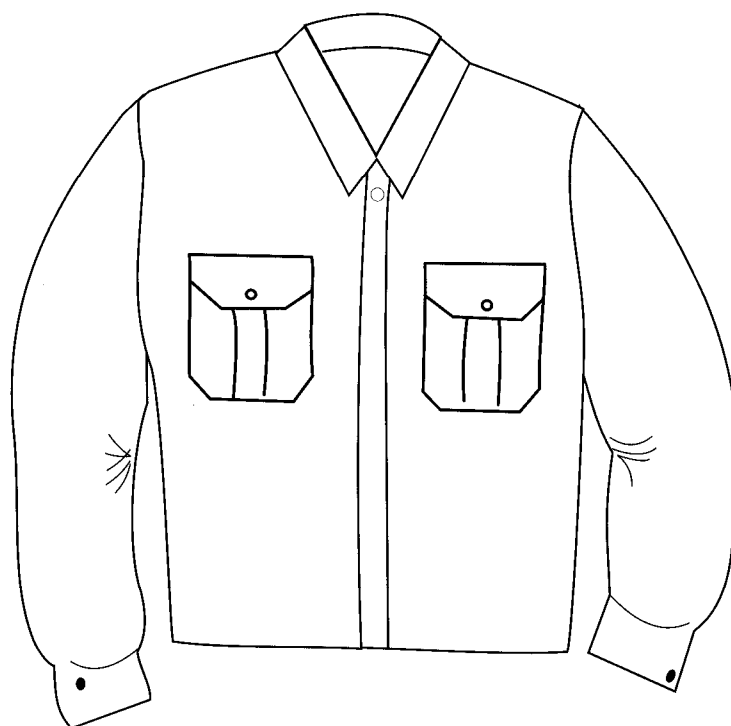
WZORY CZĘŚCI MUNDURU PRACOWNIKÓW PAŃSTWOWEJ INSPEKCJI OCHRONY ROŚLIN
ORAZ STYLIZOWANEGO WIZERUNKU ORŁA



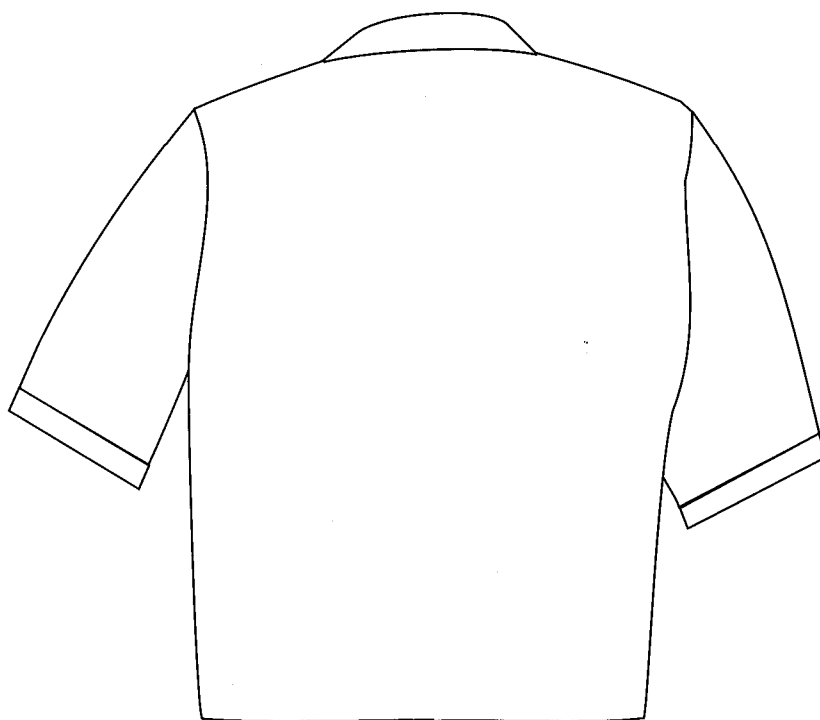
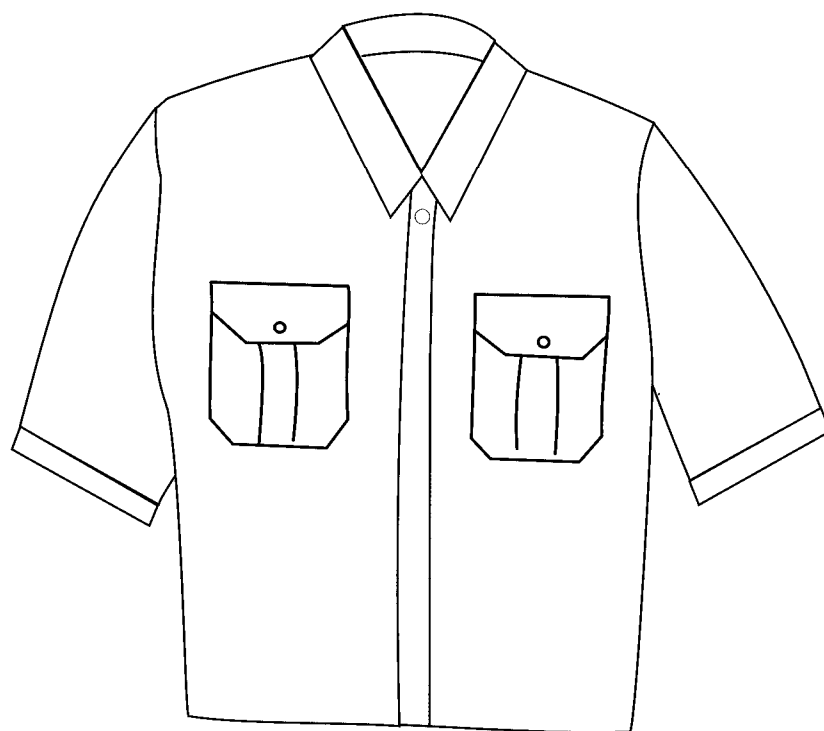
Wzór marynarki i spodni



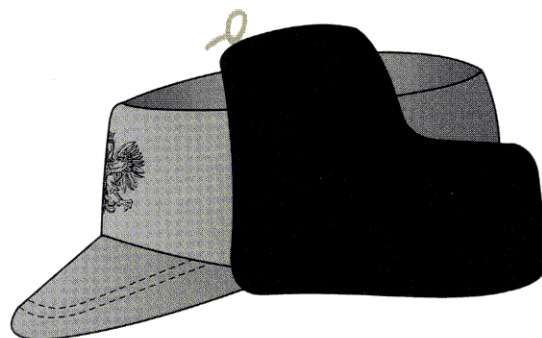
Wzór marynarki i spódnicy



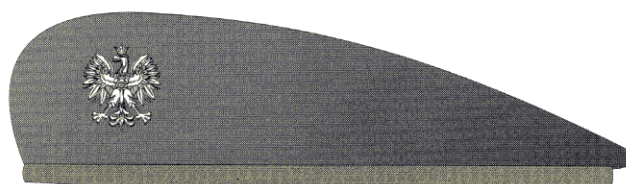
Wzór koszuli z długim rękawem



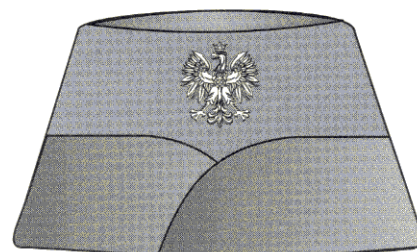
Wzór koszuli z krótkim rękawem



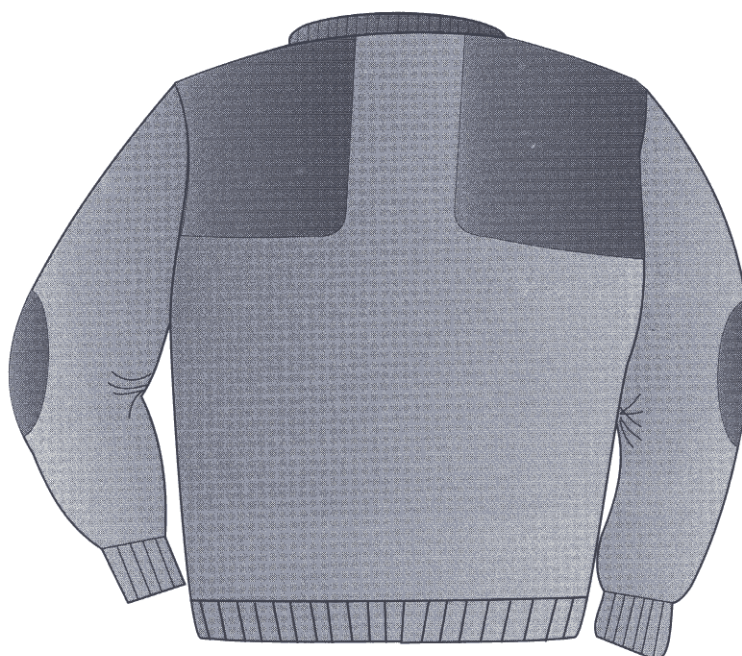
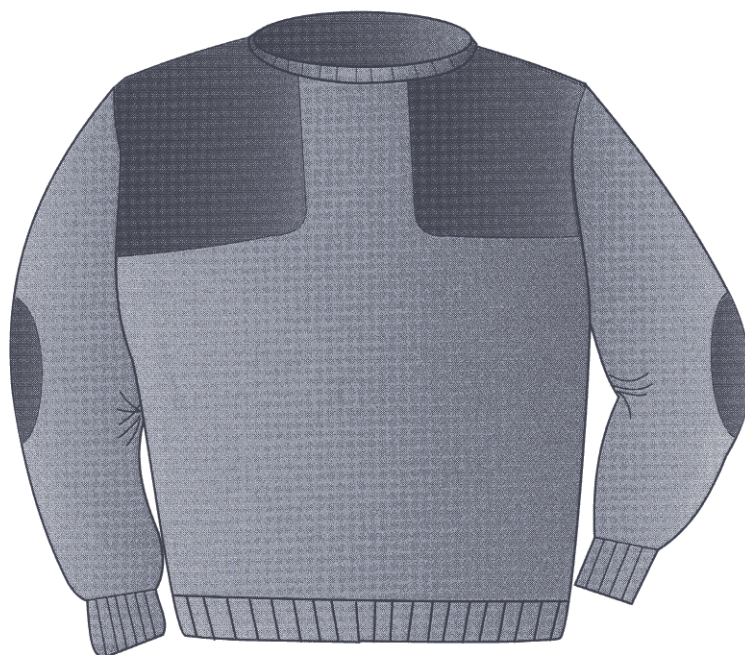
Wzór czapki zimowej z nausznikami



Wzór beretu



Wzór furazerki



Wzór swetra



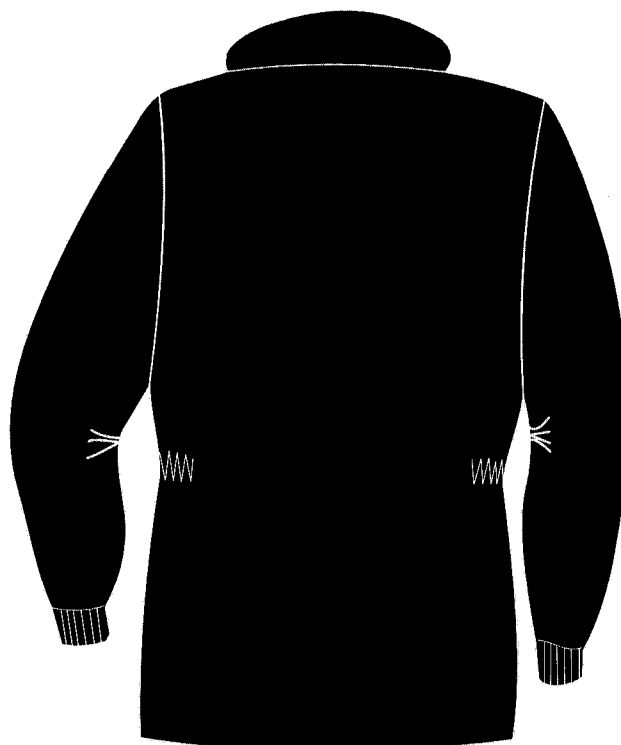
Wzór puloweru



Wzór wiatrówki



Wzór kurtki zimowej nieprzemakalnej z podpinką



Wzór kurtki



Wzór stylizowanego wizerunku orła w skali 1:1