

93.

**ROZPORZĄDZENIE
MINISTRA SPRAWIEDLIWOŚCI**

z dnia 31 grudnia 1935 r.

o stroju urzędowym komorników sądowych.

Na podstawie art. 265 § 3 prawa o ustroju sądów powszechnych z dnia 6 lutego 1928 r. (Dz. U. R. P. z 1932 r. Nr. 102, poz. 863) zarządzam co następuje:

§ 1. Strój urzędowy komorników sądowych powinien odpowiadać niżej podanym przepisom i wzorom.

§ 2. Zasadniczy kolor stroju jest czarny, zaś dystynkcij — złoty; guziki z złotego metalu (złota) z orłem państwowym; rozmiary guzików: duży — 23 mm średnicy, mały — 17 mm średnicy i na czapkę — 10 mm.

§ 3. Strój urzędowy składa się z kurtki, spodni, płaszcza i czapki.

a) Kurtka z kołnierzem wykładanym (tabl. Nr. 1) z dwoma rzędami guzików dużych, w każdym rzędzie po 4; zapinana na 3 guziki; u dołu kurtki 2 boczne kieszenie z patkami, kryte. Mankiety na rękawach okrągłe, wysokości 10 cm, z dwoma małymi guzikami. Długość kurtki taka, aby dół jej z tyłu dotykał płaszczyzny siedzenia przy pozycji siedzącej. Na kołnierzu patki z fioletowego aksamitu,

w kształcie prostokąta o podstawie 3 cm i wysokości 5 cm, zakończonego u góry trójkątem równoramiennym o wysokości 2 cm; pośrodku patki orzeł państwowy nakładany lub haftowany wysokości i szerokości 2 cm; od góry i od dołu patki do orła ciągnie się pośrodku patki złoty galon haftowany lub nakładany szerokości 3 mm (tabl. Nr. 2). Kołnierz, mankiety na rękawach, patki na kieszeniach i brzegi kurtki obramowane wypustką aksamitną koloru fioletowego.

Do kurtki należy nosić koszulę białą, oraz biały kołnierz, krawat czarny.

b) Spodnie długie do trzewików, kroju cywilnego, równej szerokości w dole i w kolanie (bez mankietów), z wypustką aksamitną koloru fioletowego. Trzewiki czarne.

c) Płaszcz kroju według załączonego wzoru (tabl. Nr. 3), z dwoma rzędami guzików dużych, w każdym rzędzie po 6, zapinany na 4 guziki, a podczas zimna na 6 guzików; w tyle pęto (dragonik) przytwierdzony w stanie zapomocą 2 dużych guzików; u dołu z tyłu rozcięcie z czterema małymi guzikami. Na kołnierzu płaszcza patki takie, jak na kołnierzu kurtki. Kołnierz, brzegi płaszcza, mankiety na rękawach, patki na kieszeniach i dragonik również obramowane, jak na kurtce.

d) Czapka angielska (tabl. Nr. 4-a i b) z materiału koloru czarnego, z daszkiem ze skóry czarnej lakierowanej, 6 cm długości, ze złotą podpinką szerokości 1 cm; podpinka przytwierdzona do czapki dwoma małymi guzikami. Dokoła górnego szwu czapki wypustka aksamitna koloru fioletowego. Wokoło czapki aksamitny otok również koloru fioletowego. Wzdłuż górnej krawędzi otoku złoty płaski sznur, szerokości 5 mm. Na rondzie czapki nad otokiem orzeł państwowy bez tarczy, z złotego metalu (złoty) wysokości i szerokości 4 cm (tabl. Nr. 5). Na otoku czapki poniżej orła okrągła gwiazda złota—rozeta (tabl. Nr. 6).

§ 4. Komornikom sądowym przeniesionym w stan spoczynku nie przysługuje prawo noszenia stroju urzędowego.

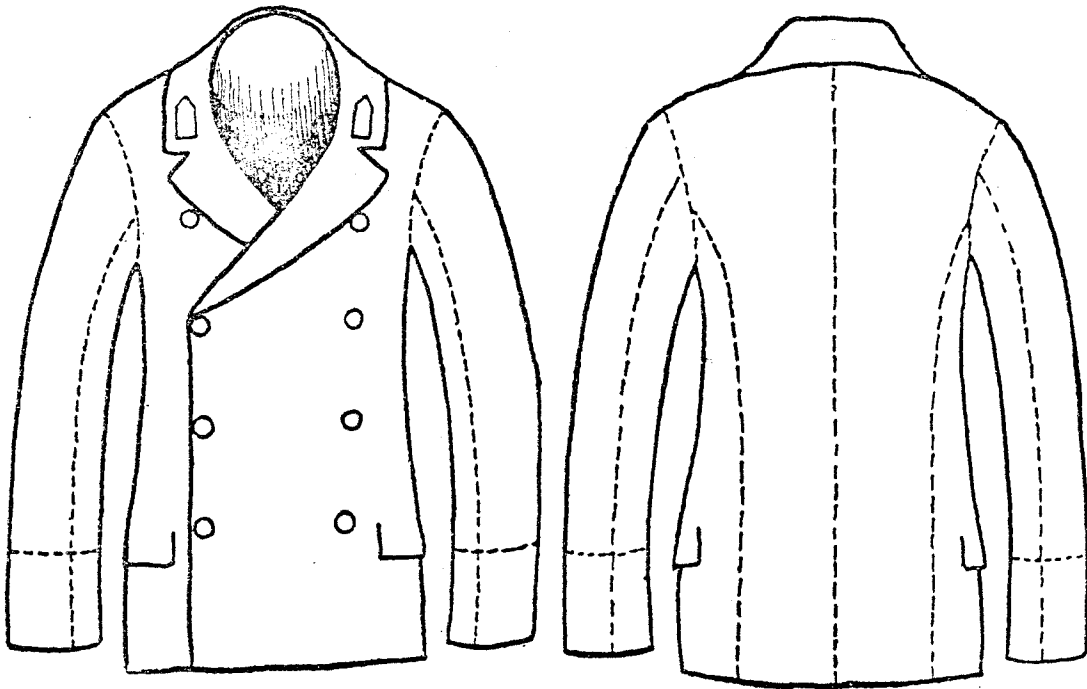
§ 5. Koszt wykonania stroju urzędowego ponoszą komornicy sądowi.

§ 6. Komornicy obowiązani są używać przewidzianego niniejszym rozporządzeniem stroju urzędowego od dnia 1 lipca 1936 r.; z dniem tym traci moc obowiązującą przepis § 39 rozporządzenia Ministra Sprawiedliwości z dnia 1 grudnia 1932 r. (Dz. U. R. P. Nr. 107, poz. 886).

Minister Sprawiedliwości: *Czesław Michałowski*

Załączniki do rozp. Min. Sprawiedliwości
z dn. 31 grudnia 1935 r. (poz. 93).

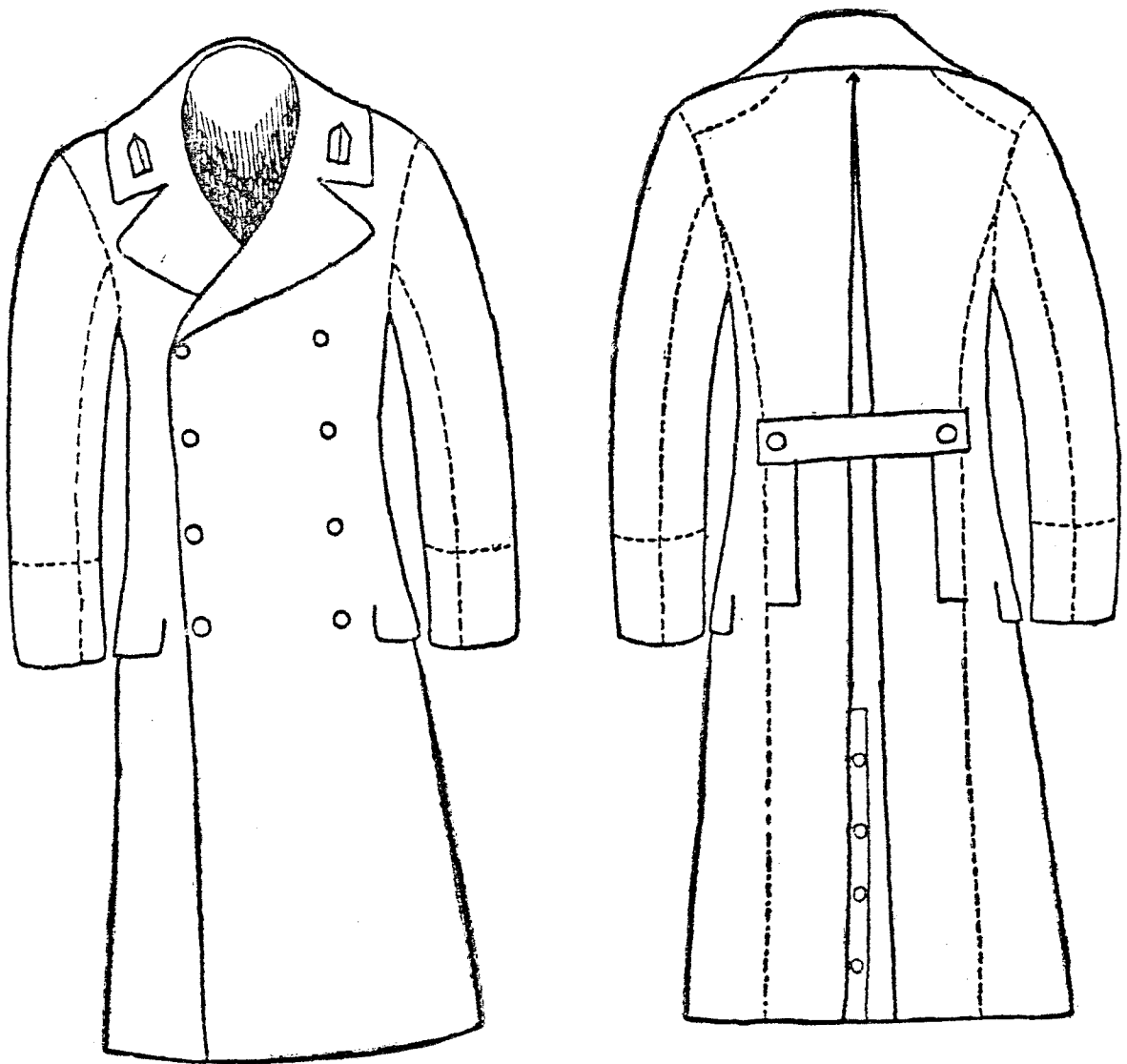
Tabl. Nr. 1.



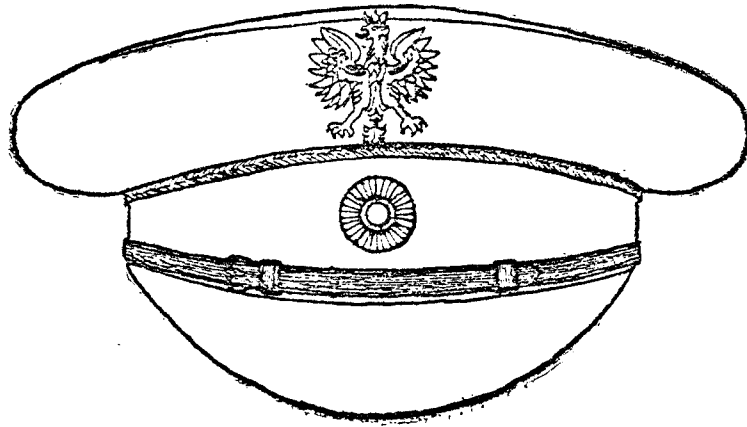
Tabl. Nr. 2.



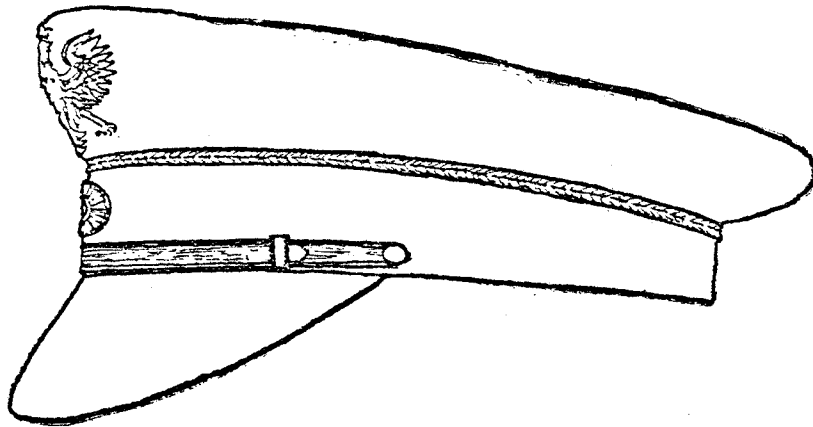
Tabl. Nr. 3.



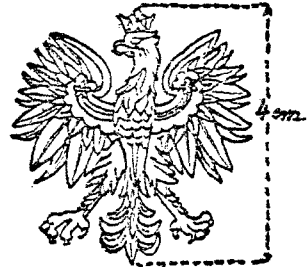
Tabl. Nr. 4^a



Tabl. Nr. 4^b



Tabl. Nr. 5.



Tabl. Nr. 6.

