

609.

**ROZPORZĄDZENIE MINISTRA SKARBU W PO-
ROZUMIENIU Z MINISTREM SPRAW WOJSKO-
WYCH I MINISTREM SPRAW WEWNĘTRZNYCH**

z dnia 16 października 1930 r.

**w sprawie umundurowania szeregowych jednostek
pływających Straży Granicznej.**

Na podstawie art. 35 ustęp 2 rozporządzenia Prezydenta Rzeczypospolitej z dnia 22 marca 1928 r. o Straży Granicznej (Dz. U. R. P. Nr. 37, poz. 349) zarządza się co następuje:

§ 1. Ubiór szeregowego jednostki pływającej Straży Granicznej winien odpowiadać niżej podanym przepisom i wzorom.

§ 2. a) Bluza z sukna koloru khaki lub w lecie biała płócienna kroju marynarskiego podwijana z przyszytym sukniennym, względnie płóciennym kołnierzem. Z przodu umieszczone są dwie kieszenie. Rękawy zwężające się ku dołowi, rozcięte na 8 cm od dolnego brzegu i spięte dwoma małymi guzikami munduroweni.

Na bluzę przypina się ciemno-zielony płócienny kołnierz, którego brzeg obszyty jest potrójną jasno-zieloną taśmą. Szerokość taśmy $\frac{1}{2}$ cm, odstęp między taśmami $\frac{1}{2}$ cm, odległość zewnętrznej taśmy od brzegu 1 cm. Kołnierz jest spięty ciemno-zielonym krawatem (wzór Nr. 1).

b) Spodnie długie z sukna bluzy, lub też w lecie białe płócienne, równej szerokości u góry i u dołu (bez kloszy) (wzór Nr. 3).

c) Kurtka z sukna koloru khaki kroju marynarskiego, dwa rzędy guzików w każdym rzędzie po cztery, zapinana na trzy guziki bez naramienników (wzór Nr. 18).

d) Kurtka zimowa z sukna grubszego koloru khaki krojem zbliżona do kurtki opisanej pod c) tylko nieco obszerniejsza. Dwa rzędy guzików w każdym po pięć. Długość kurtki do połowy uda (wzór Nr. 2).

e) Czapka z sukna koloru khaki, lub w lecie biała płócienna, okrągła kroju morskiego bez daszka, dla przodowników i starszych przodowników z daszkiem. Otok opasany ciemno-zieloną wstążką z dru-

kowanym srebrnym napisem „Straż Graniczna”. (Wysokość liter 2 cm, szerokość 1 cm, szerokość wstążki 3 cm). Wstążka związana z lewej strony w kształcie kokardki. Orzełek biały metalowy, umieszczony na przodzie czapki w środku nad wstążką (wzór Nr. 4 i 13).

f) Płaszcz dla przodowników i starszych przodowników z sukna grubszego koloru khaki. Krój według przepisów rozporządzenia z dnia 4 lutego 1930 r. (Dz. U. R. P. Nr. 26, poz. 228).

g) Koszulka wełniana letnia biała w zielone poprzeczne paski z wycięciem naokoło szyi i krótkimi rękawami (szerokość pasków zielonych i białych 1 i ½ centymetra) (wzór Nr. 6).

Koszulka wełniana zimowa barwy ciemno-popielatej bez wycięcia naokoło szyi i z długimi rękawami (wzór Nr. 7).

h) Trzewiki czernione lub nie.

Odróżnianie służb.

§ 3. Oznaki specjalności na lewym rękawie kurtki wycięte z karmazynowego sukna zależnie od wzoru (wzory Nr. Nr. 8 — 12):

- 1) pokładowi — kotwice,
- 2) sternicy — kotwica z kołem sterowym,
- 3) obsługa działka — 2 skrzyżowane lufy armatnie,
- 4) maszyniści — śruba okrętowa,
- 5) obsługa karabinu maszynowego — emblemat karabinu maszynowego.

Oznaki stopni służbowych (wzory Nr. Nr. 14 — 17).

§ 4. 1) Strażnik graniczny nie ma żadnych oznak.

2) Starszy strażnik graniczny na zewnętrznej stronie obu rękawów kurtki w odległości 5 centymetrów od dolnego brzegu rękawów oraz na zewnętrznej stronie obu rękawów kurtki zimowej w odległości 8 centymetrów od dolnego brzegu rękawów naszyte patki koloru ciemno-zielonego wycięte na końcu w ząb, szerokości 4 cm, długości 14 cm poczynając od szwa łokciowego. Na patkach tych naszyta jedna taśma srebrna oksydowana szerokości 5 mm w kształcie kąta ostrego 70° skierowanego wierzchołkiem do wycięcia patki w odległości 2 cm od brzegu.

Na lewym rękawie bluzy poniżej oznaki specjalności skośnie naszyte patką tej samej szerokości i koloru, jak na rękawach kurtki, długości 11 cm bez ząbka — taśma tegoż samego kształtu.

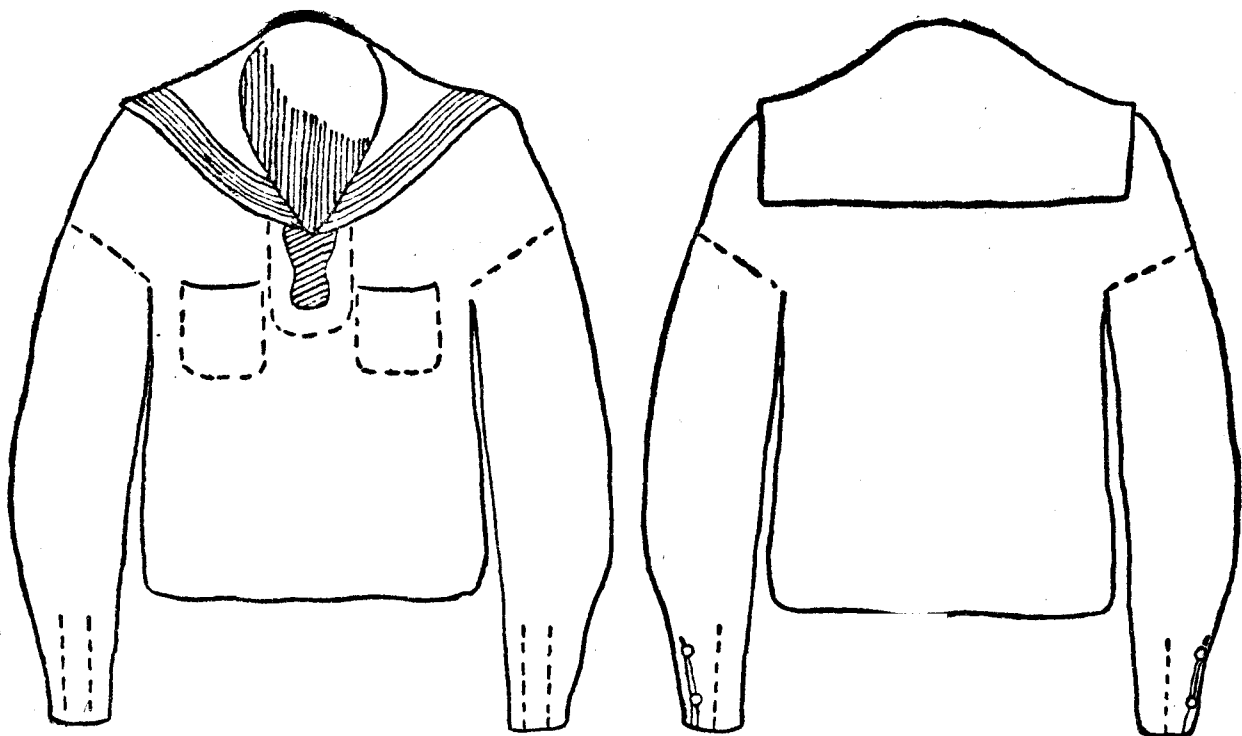
3) Przodownik — po dwie taśmy na patkach u rękawów tych samych rozmiarów, jak i u starszego strażnika z takiejże taśmy w odległości 5 mm jedna od drugiej.

4) Starszy przodownik — taśma srebrna oksydowana szerokości 1 cm w kształcie kąta ostrego przez całą długość patki skierowanego wierzchołkiem do wycięcia patki na końcu w ząb.

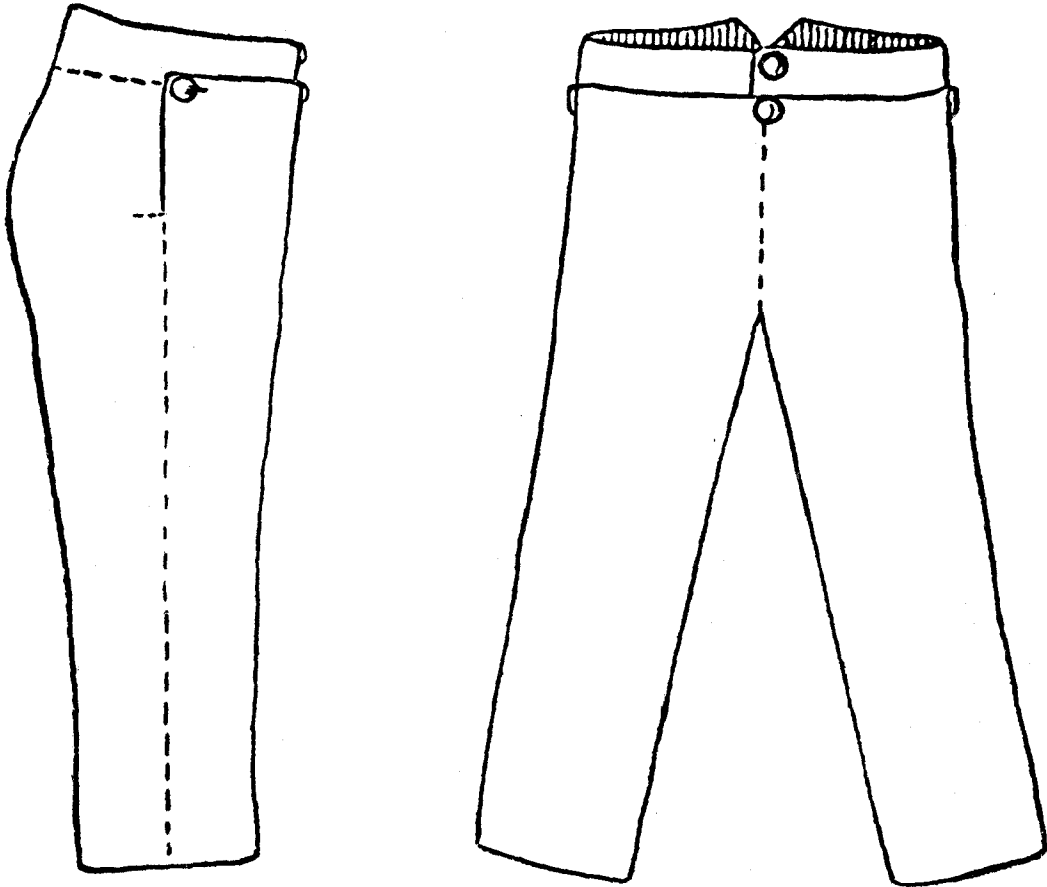
Kierownik Ministerstwa Skarbu: *Ignacy Matuszewski*

Minister Spraw Wojskowych: *J. Piłsudski*

Minister Spraw Wewnętrznych: *Ślwoj Składkowski*

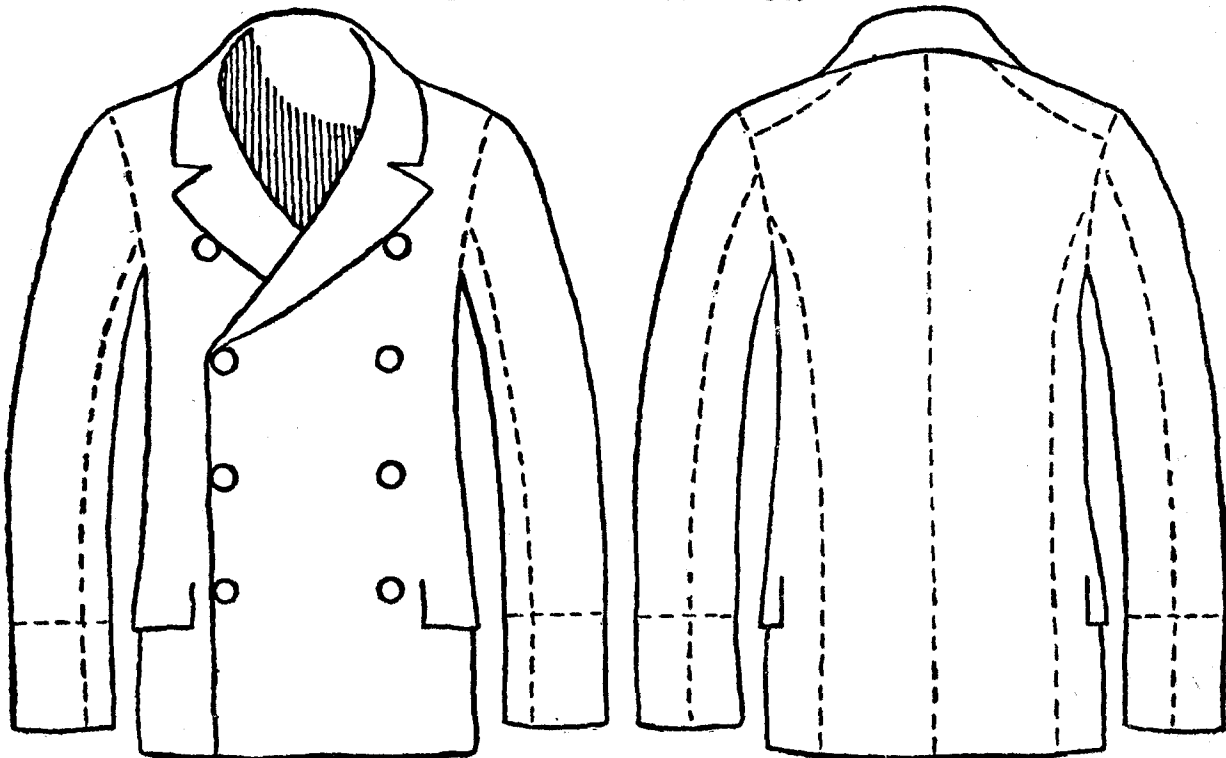


Wzór 1
Bluza

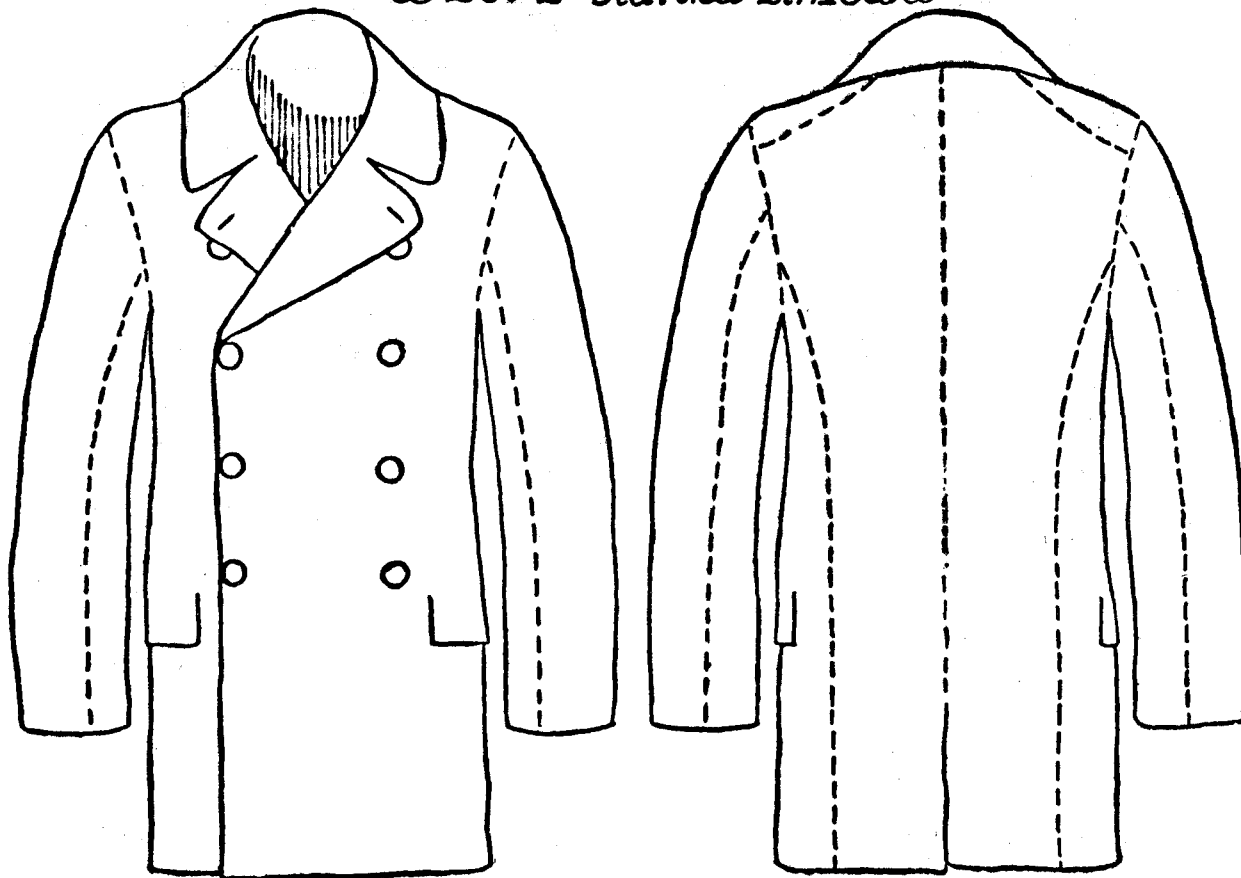


Wzór 3 Spodnie

Wzór 18 Kurtka



Wzór 2 Kurtka zimowa



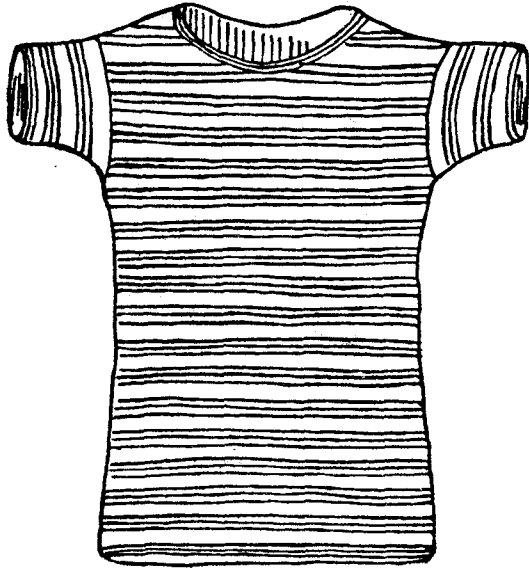
Wzór 13
Czapka przodownika



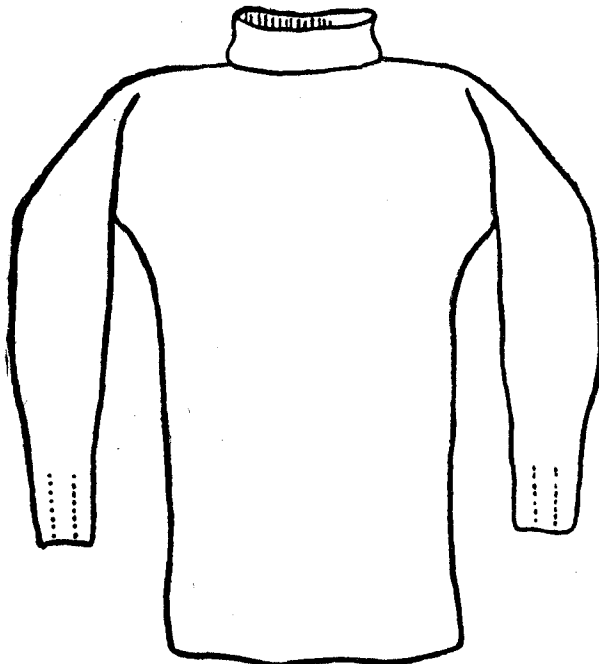
Wzór 4
Czapka st. strażnika
i strażnika



Wzór 5
Orzełek na czapkę

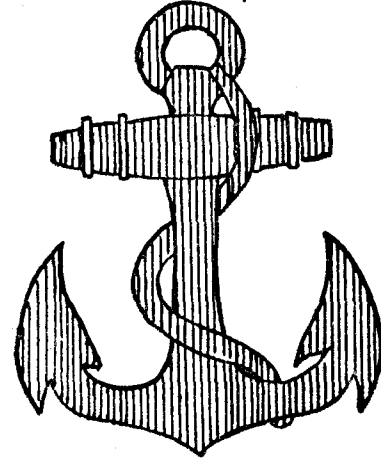


Wzór 6
Koszula letnia

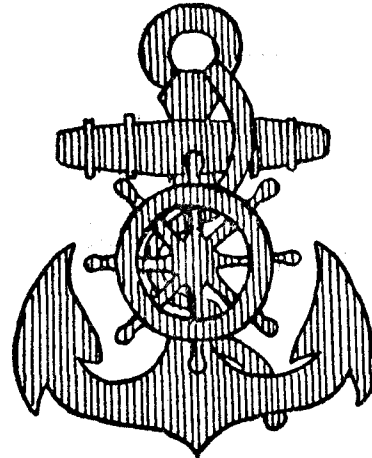


Wzór 7
Koszula zimowa

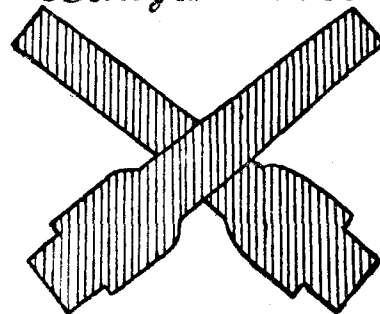
Wzór 8
Póładwój



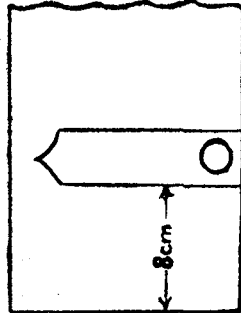
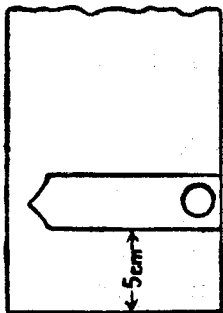
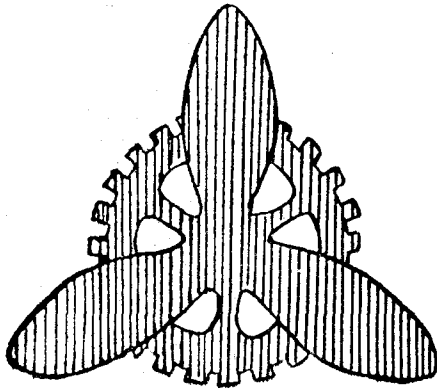
Wzór 9
Sternicy



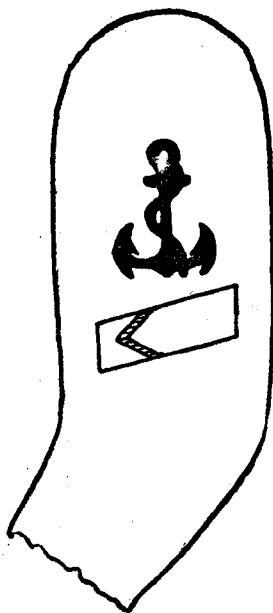
Wzór 10
Obsługa działka



Wzór 11
Maszyniści

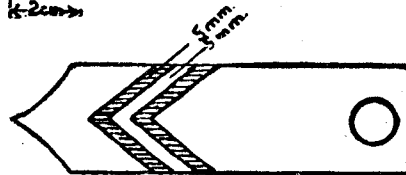
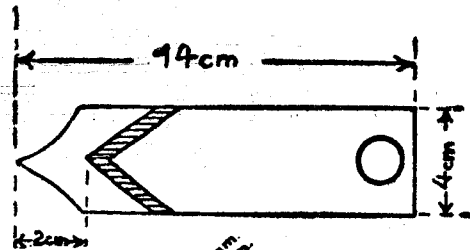
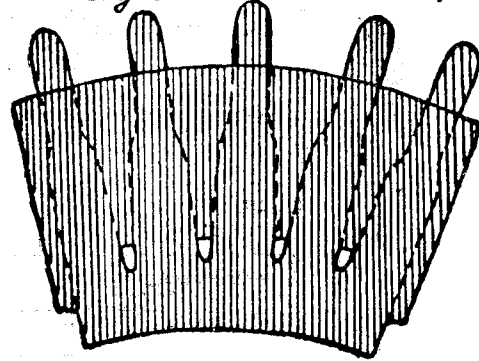


Wzór 14

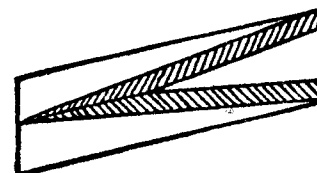
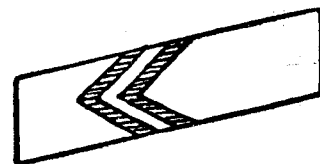
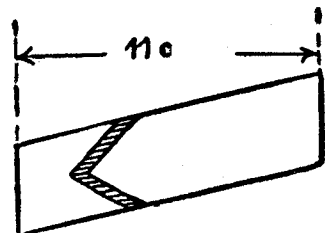


Wzór 16

Wzór 12
Obługa karabinu masz.



Wzór 15



Wzór 17