

# 1.

## ROZPORZĄDZENIE RADY MINISTRÓW

z dnia 4 grudnia 1929 r.

### o umundurowaniu dozorców celnych.

Na podstawie art. 35 ust. 2 i art. 104 ust. 1 ustawy z dnia 17 lutego 1922 r. o państwowej służbie cywilnej (Dz. U. R. P. Nr. 21, poz. 164) zarządza się co następuje:

§ 1. Dozorcy celni, jako organa pomocnicze urzędów celnych, obowiązani są do noszenia w służbie munduru według zasad niniejszego rozporządzenia.

§ 2. Zasadniczy kolor munduru jest ciemnozielony, zaś dystynkcji złoty; guziki z złotego meta-

lu (złote) z orłem państwowym; rozmiary guzików: duży 23 mm średnicy, mały 17 mm średnicy.

§ 3. Mundur składa się z kurtki, spodni, płaszcza i czapki.

a) Kurtka jednorzędowa (tabl. 1) bez rozpięcia z tyłu, zapinana na 6 dużych guzików, z wewnętrznymi 4 kieszeniami, 2 u góry, 2 u dołu, z patkami górnymi (szerokość 12 — 14 cm i wysokość 6 cm) i dolnymi (szerokość 16 — 18 cm i wysokość 7 cm), zapinanymi na 1 mały guzik. Długość kurtki taka, aby dół jej z tyłu dotykał płaszczyzny siedzenia przy pozycji siedzącej. Kołnierz stojąco wykładany, wysokości 5 — 6 cm, zapinany na 3 hałtki. Na kołnierzu w rogu laska Merkurego w wieńcu z liści lauowych i dębowych długości 2 cm z złotego metalu (tabl. 2).

b) Spodnie długie do trzewików, kroju cywilnego, równej szerokości w dole i w kolanie (bez mankietów). Trzewiki czarne.

c) Płaszcz dwurzędowy (tabl. 3), po 6 dużych guzików z każdej strony z dwiema kieszeniami. Kołnierz leżąco wykładany wysokości 14 cm, zapinany na 1 hałtkę. Z tyłu płaszcz, wciętego w stanie, dragon prostokątny, zapinany na 2 duże guziki. Na kołnierzu płaszcz laska Merkurego, jak na kołnierzu kurtki.

d) Czapka angielska (tabl. 4) (okrągła) z sukna mundurowego z daszkiem i podpinką ze skóry czarnej lakierowanej; podpinka przytwierdzona do czapki na dwóch małych guzikach. Na rondzie czapki nad otokiem orzeł państwowy bez tarczy, z białego metalu (srebrny) (tabl. 5); na otoku nad podpinką laska Merkurego z wieńcem z liści laurowych i dębowych.

Wymiary: wysokość ronda 5 cm, wysokość otoku 5 cm, długość daszka 5 cm, szerokość podpinki 1,5 cm, wysokość orła 4 cm, wysokość laski Merkurego 2 cm.

§ 4. Oznaki stopni służbowych są następujące: Dozorca celny ma na lewym rękawie kurtki i płaszcz powyżej łokcia 1 galon złoty szerokości 1 cm w kształcie kąta prostego, zwróconego ostrzem do góry o ramionach długości 5 cm; końce ramion ścięte pionowo (tabl. 6 i 8).

Starszy dozorca celny ma na lewym rękawie dwa złote kąty tych samych wymiarów jak u dozorcycy celnego, w odstępie 1 cm od siebie (tabl. 7 i 9).

§ 5. Dozorcom celnym dozwolone jest noszenie munduru także poza służbą.

§ 6. Dozorcom celnym, przeniesionym w stan spoczynku, nie przysługuje prawo noszenia munduru.

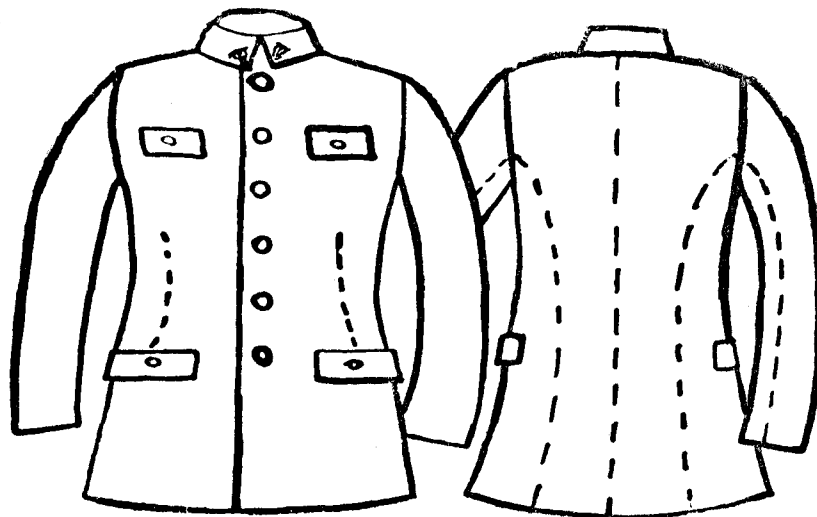
§ 7. Rozporządzenie niniejsze obowiązuje na całym obszarze Rzeczypospolitej i wchodzi w życie z dniem ogłoszenia.

Prezes Rady Ministrów: *Świtalski*

Kierownik Ministerstwa Skarbu: *Ignacy Matuszewski*

Załączniki do rozp. Rady Ministrów z dnia 4 grudnia 1929 r. (poz. 1).

Tabl. 1.



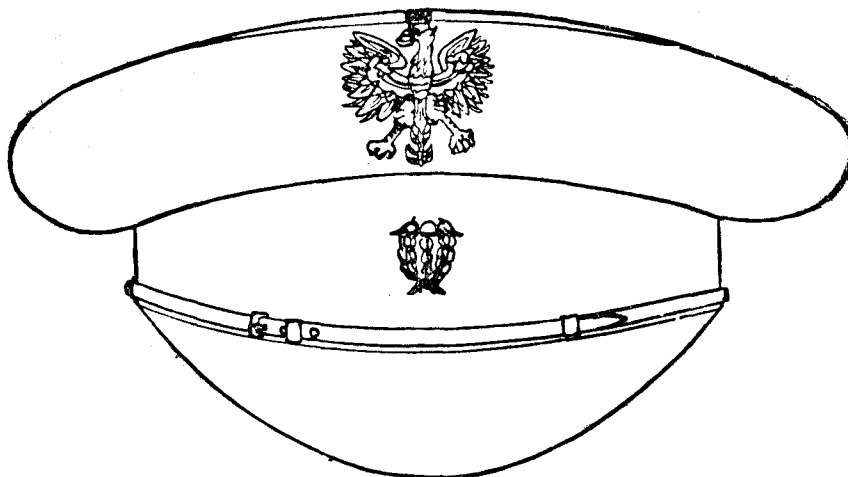
Tabl. 2.



Tabl. 3.

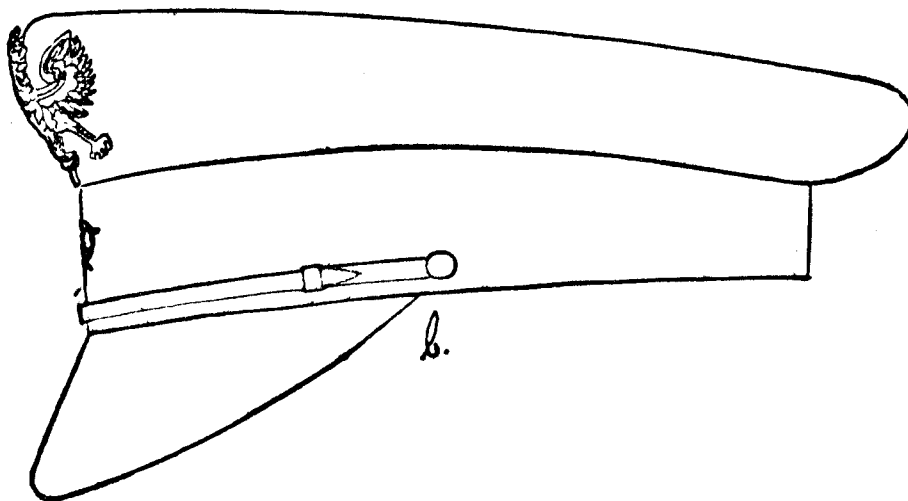


Tabl. 4.

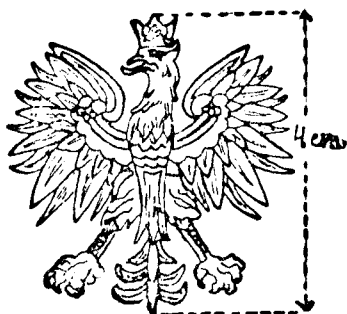


a

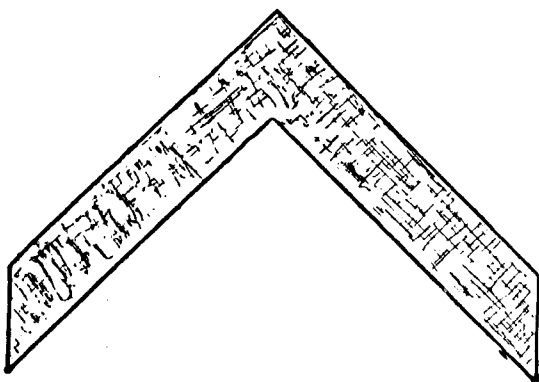
Tabl. 4.



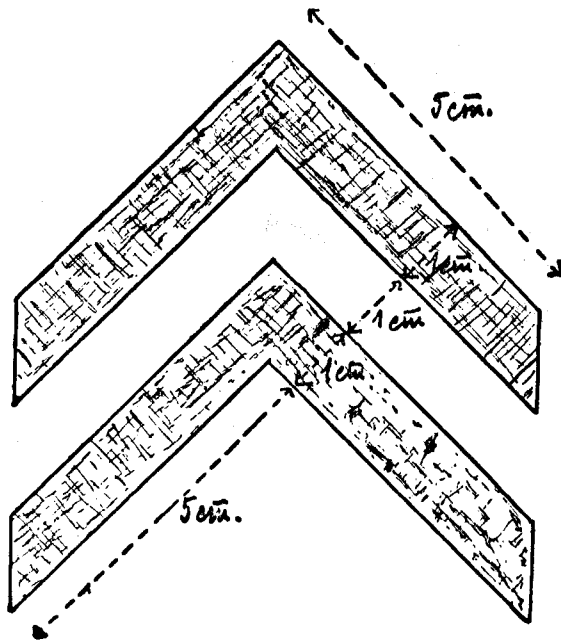
Tabl. 5.



Tabl. 6.



Tabl. 7.



Tabl. 8.



Tabl. 9.

