

ROZPORZĄDZENIE RADY MINISTRÓW

z dnia 8 listopada 1929 r.

o umundurowaniu funkcjonariuszów państwowych pełniących nadzór nad rybołówstwem morskim.

Na podstawie art. 35 ust. 2 i art. 104 ust. 1 ustawy z dnia 17 lutego 1922 r. o państwowej służbie cywilnej (Dz. U. R. P. Nr. 21, poz. 164) zarządza się co następuje:

§ 1. Urzędnicy i funkcjonariusze niżsi powołani do nadzorowania rybołówstwa morskiego, mają prawo noszenia munduru, oznak służbowych i uzbrojenia, określonych w niniejszym rozporządzeniu.

§ 2. Umundurowanie urzędników:

1) Czapka marynarska kroju międzynarodowego (wzór 4), koloru ciemno-granatowego; daszek skórzany, lakierowany na czarno; otok czapki pokryty czarną morową wstążką. Na otoku, ponad daszkiem — pasek czarny lakierowany z guzikami złotymi z kotwicą (wzór 5), zapinany na sprzączkę złotą (wzór 6). Na przodzie emblemat wielki, złoty, haftowany (wzór 1). Latem górna część czapki z białego lżejszego materiału.

2) Mundur.

a) Surdut (wzór 7) koloru ciemno-granatowego, długi do kolan, kołnierz wykładany, dwa rzędy guzików złotych z kotwicą (wzór 14); z tyłu klapy z 4 takimiż guzikami. Na kołnierzu, w miejscu zaznaczonym punktem na wzorze — emblemat złoty haf-

towany (wzór 3). Na rękawach oznaki czarne, stosownie do stopnia służbowego (wzory 15).

b) Kurtka granatowa (wzór 8), kołnierz wykładany, dwa rzędy guzików złotych (wzór 14), z boków dwie kieszenie wewnętrzne z klapami. Na kołnierzu w miejscu zaznaczonym punktem na wzorze — emblemat złoty metalowy (wzór 3). Na rękawach oznaki czarne, stosownie do stopnia służbowego (wzory 15).

Przy surducie obowiązuje biały stojący kołnierz z różkami — z czarnym krawatem motylkiem; przy kurtce granatowej kołnierz biały dowolny z długim czarnym krawatem.

3) Spodnie do surduta i kurtki granatowej koloru ciemno-granatowego, długie.

4) Płaszcz koloru ciemno-granatowego (wzór 9), kołnierz wykładany, otwarty; dwie kieszenie wewnętrzne z klapami, dwa rzędy guzików złotych (14); z tyłu dragon z klapami na dwa guziki. Na kołnierzu, w miejscu zaznaczonym punktem na wzorze — emblemat złoty metalowy (wzór 3). Oznak na rękawach niema.

5) Broń palna krótka w czarnym futerale na czarnym pasie na wierzchu.

§ 3. Umundurowanie funkcjonariuszów niższych:

1) Czapka — krój, kolor, daszek, otok, pasek i guziki — jak dla urzędników (§ 2 pkt. 1). Emblemat mały, złoty (wzór 2).

2) Mundur.

Kurtka granatowa — krój, guziki, emblemat na kołnierzu — jak dla urzędników (§ 2 pkt. 2-b), oznak na rękawach niema.

Przy kurtce granatowej — kołnierzyk biały dowolny z długim czarnym krawatem. W czasie zimna koszulka wełniana, granatowa (wzór 13).

- 3) Spodnie — jak dla urzędników (§ 2 pkt. 3).
- 4) Płaszcz — jak dla urzędników (§ 2 pkt. 4).
- 5) Broń — jak dla urzędników (§ 2 pkt. 5).

§ 4. Umundurowanie załogi statków rybackich strażniczych:

1) Czapka kroju międzynarodowego, koloru ciemno-granatowego (wzór 10), otok pokryty czarną wstążką z napisem na przodzie, ze złotych liter „M. U. R.” Latem górna część czapki z białego lżejszego materiału.

2) Bluza ciemno-granatowa kroju międzynarodowego (wzór 11), z kołnierzem z tegoż materiału, wykładanym.

3) Koszulki. Pod bluzą w lecie koszulka wełniana, biała z niebieskimi poprzecznymi paskami (wzór 12), w zimie wełniana grubsza koloru granatowego (wzór 13).

4) Spodnie ciemno-granatowe, długie, szerokie, kloszowe.

5) Płaszcz — jak dla urzędników (§ 2 pkt. 4). Emblematu na kołnierzu niema.

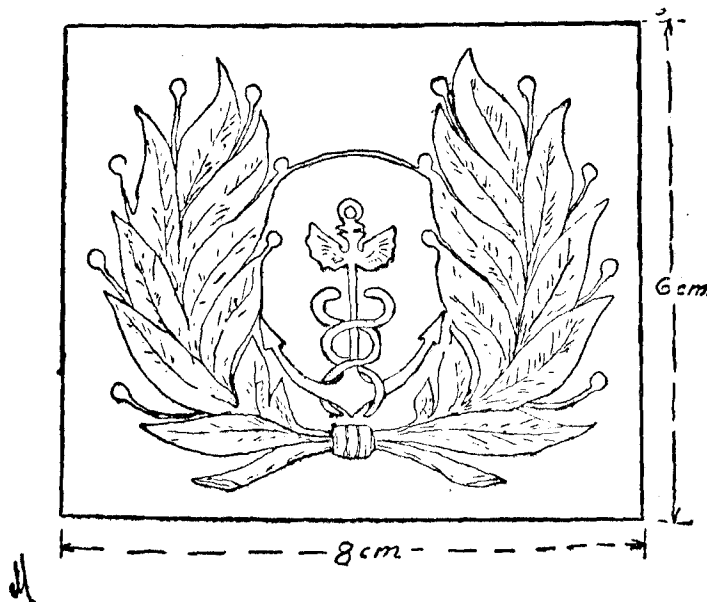
§ 5. Rozporządzenie niniejsze wchodzi w życie z dniem ogłoszenia.

Prezes Rady Ministrów: *Świtalski*

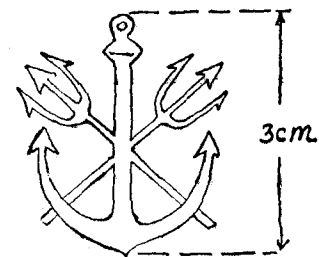
Minister Przemysłu i Handlu: *E. Kwiatkowski*

Załączniki do rozp. Rady Ministrów z dnia 8 listopada 1929 r. (poz. 611).

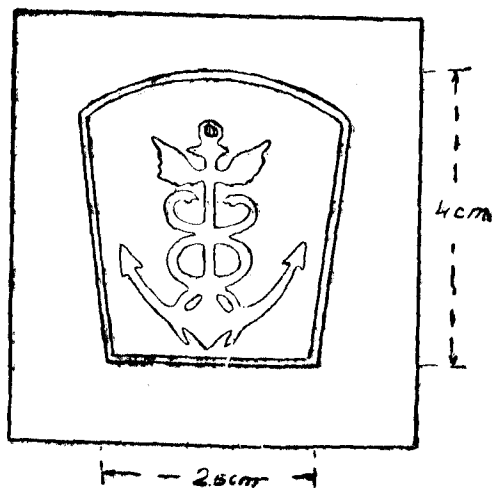
Wzór 1.



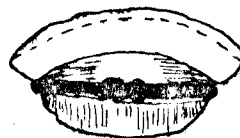
Wzór 3.



Wzór 2.



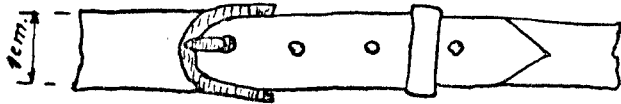
Wzór 4.



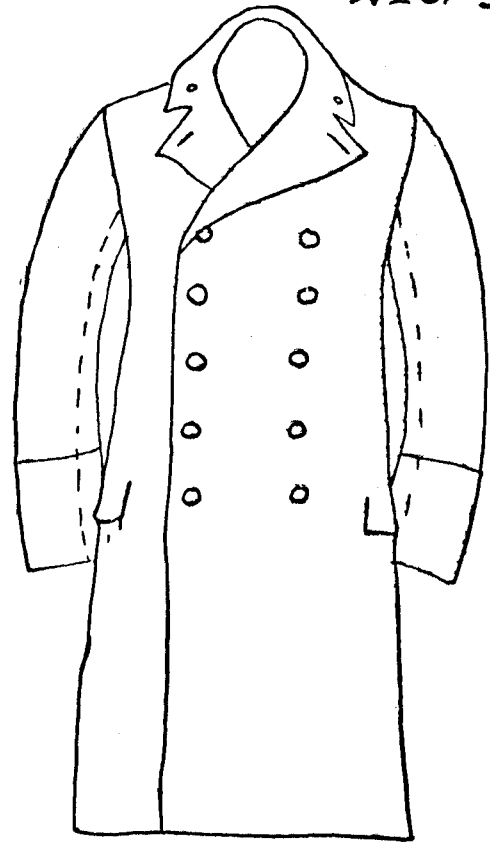
Wzór 5.



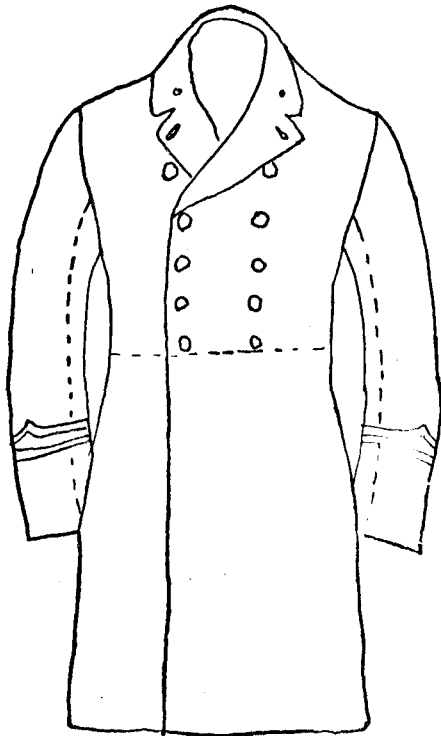
Wzór 6.



Wzór 9.



Wzór 7.



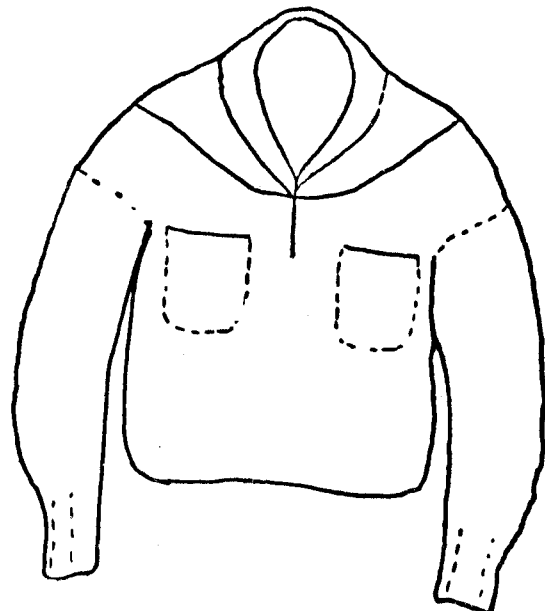
Wzór 10.



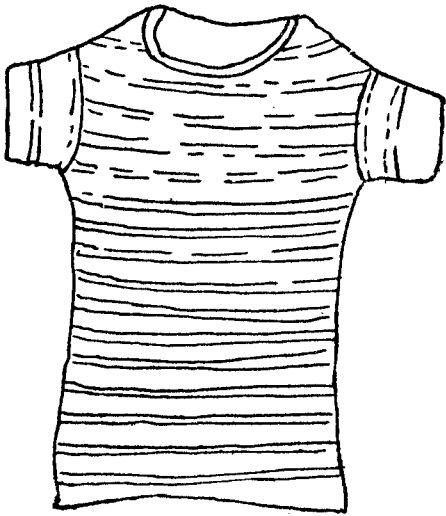
Wzór 8.



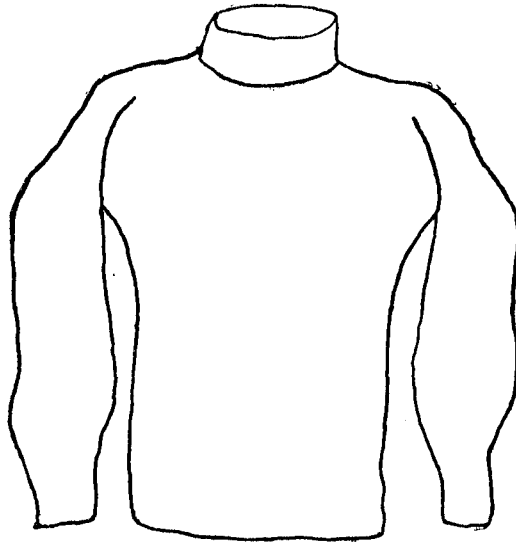
Wzór 11.



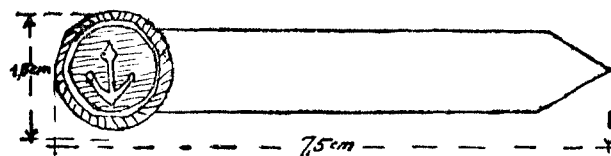
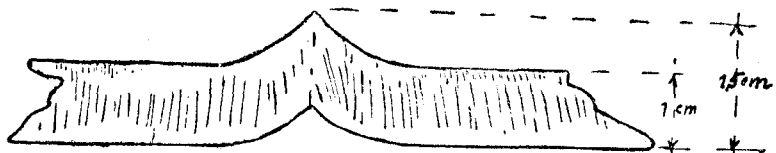
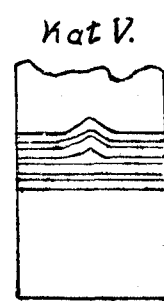
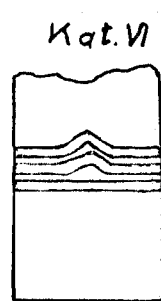
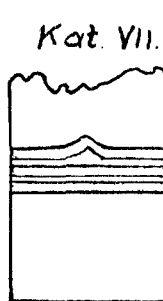
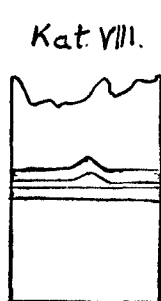
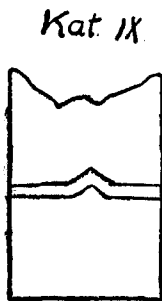
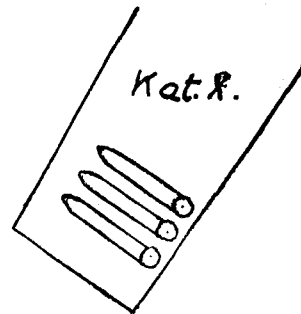
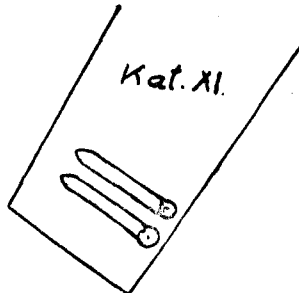
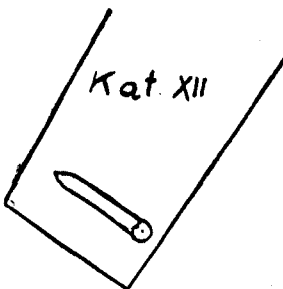
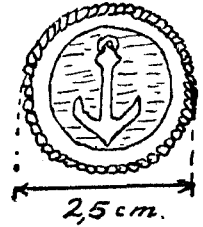
Wzór 12



Wzór 13.



Wzór 14.



Wzór 15.