

## Rozporządzenie Rady Ministrów

z dnia 15 lipca 1925 r.

### o stroju urzędowym prezesów i sędziów Najwyższego Trybunału Administracyjnego.

Na mocy § 22 regulaminu Najwyższego Trybunału Administracyjnego, wydanego rozporządzeniem Prezydenta Rzeczypospolitej z dnia 31 lipca 1923 r. w przedmiocie wydania regulaminu Najwyższego Trybunału Administracyjnego (Dz. U. R. P. № 80 poz. 630), zarządza się co następuje:

§ 1. Strojem urzędowym dla prezesów i sędziów Najwyższego Trybunału Administracyjnego na rozprawach jest toga i biret, nadto dla przewodniczących Trybunału sądzącego łańcuch z godłem państwowym.

Forma togi sędziów jest następująca: długa suknia faldzista z lekkiej czarnej materji wełnianej, zapinana z przodu na guziczki kryte, z szerokimi rękawami faldzistami; na ramiona spada peleryna aksamitna koloru wiśniowego, zapięta pod szyją stojącym kołnierzykiem z tegoż materiału z małą wypustką białą.

Biret ma mieć główkę w formie rogatywki z brzegiem sztywnym, szerokim na 8 ctm., rozciętym na lewym boku i ściągniętym na dwie pętelki, zapięte na guziczki; wzdłuż brzegu biegnie wypustka. Pętelki, guziczki i wypustka wzdłuż brzegu winny być koloru wiśniowego.

Forma togi i biretu prezesów Najwyższego Trybunału Administracyjnego jest ta sama co i sędziów z tą różnicą, że peleryna ma być okolona u brzegów pasem z gronostajów, szerokim na 12 ctm.

Strój pierwszego prezesa Najwyższego Trybunału Administracyjnego jest taki, jak prezesów z tą różnicą, że rękawy mają być podwójne, u góry faldziste, długości 30 ctm., obłożone pasem gronostajowym 12 ctm. szerokości, poniżej zaś, wychodzące z tamtych, długie, wąskie rękawy aksamitne koloru wiśniowego, zapięte u kiści na 2 guziczki.

Wzory powyższych strojów zawiera załącznik № 1 figura 1, 2 i 3 niniejszego rozporządzenia.

§ 2. Biret nakłada się na głowę przy wejściu na salę posiedzeń, przy opuszczaniu sali posiedzeń oraz przy ogłaszaniu wyroków.

§ 3. Łańcuch, który przewodniczący Trybunału nakłada na szyję, ma być brązowy, zakończony inicjałami Najwyższego Trybunału Administracyjnego i godłem państwowym, rozmiarów  $2\frac{1}{2}$  raza większych, niż we wzorze.

Wzór łańcucha zawiera załącznik № 2 niniejszego rozporządzenia.

§ 4. Przepisany niniejszem rozporządzeniem strój urzędowy wprowadza się z dniem 1 listopada 1925 r.

§ 5. Wykonanie niniejszego rozporządzenia powierza się Prezesowi Rady Ministrów.

Prezes Rady Ministrów: *W. Grabski*

Załącznik № 1 do rozp. Rady Ministrów z dnia 15 lipca 1925 roku—  
poz. 538.

Figura № 1.

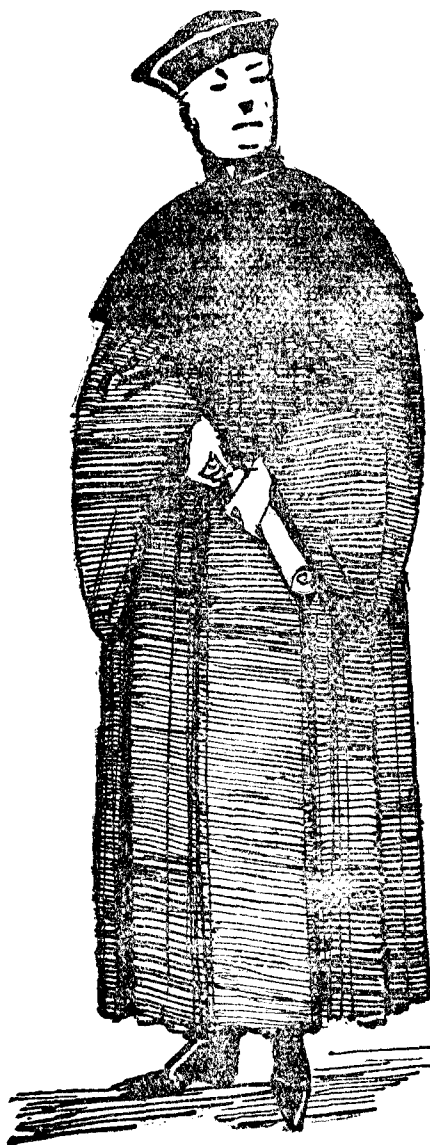


Figura № 2.

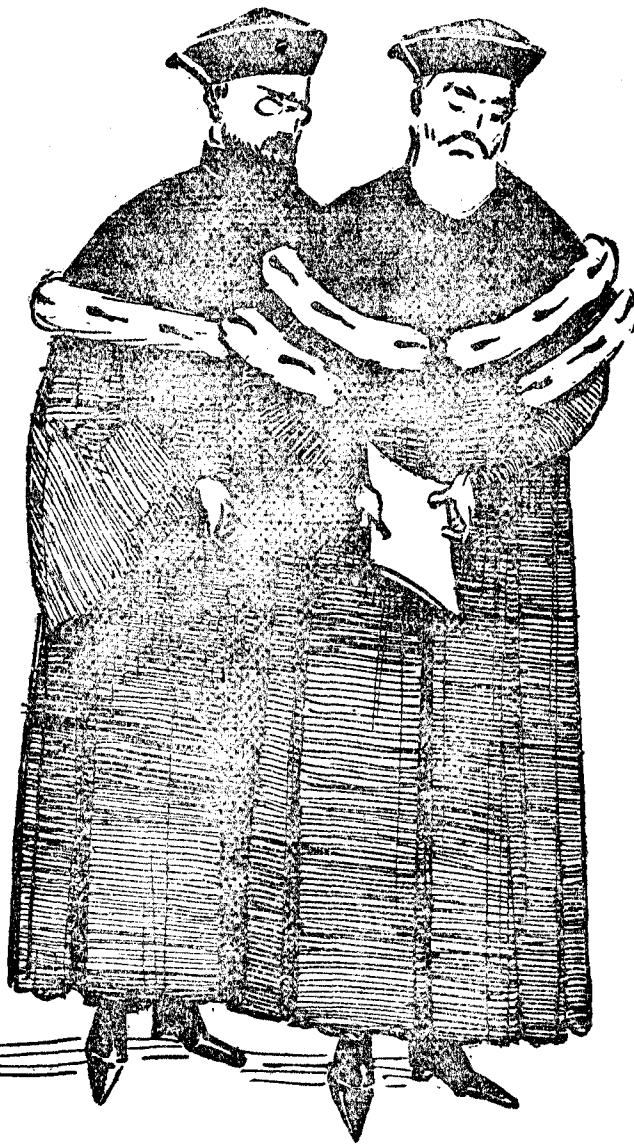


Figura № 3.

Załącznik № 2 do rozp. Rady Ministrów  
z dnia 15 lipca 1925 roku—poz. 538.

